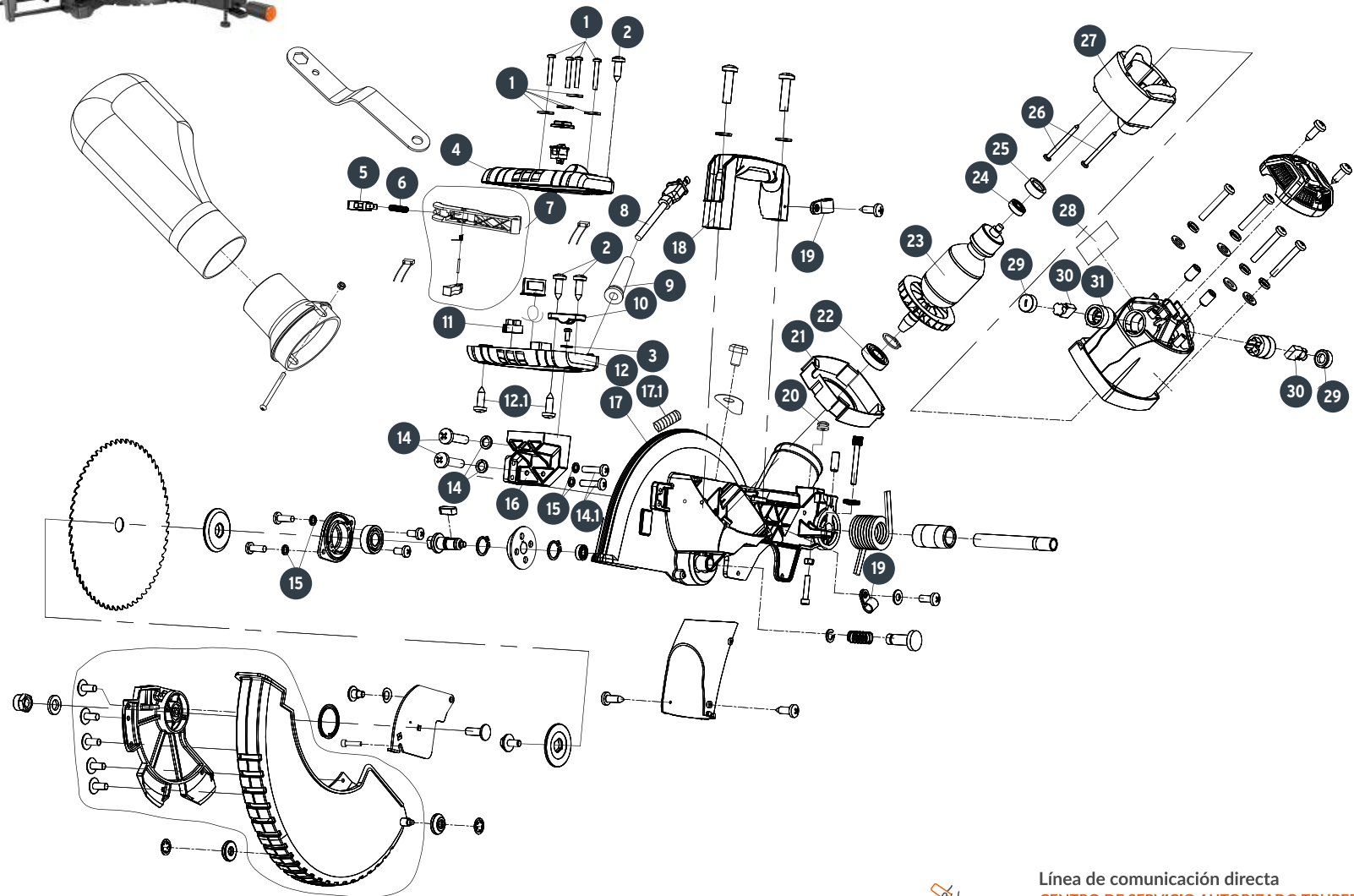


A

No.	Código	Clave	Descripción
1	956904	R1-SINCO-12	Tornillo (M5x35)
2	956905	R2-SINCO-12	Tornillo autorroscante (St4x13)
3	ACC		Arandela
4	956906	R4-SINCO-12	Carcasa superior del interruptor
5	956907	R5-SINCO-12	Interruptor
6	956908	R6-SINCO-12	Resorte del interruptor
7	956909	R7-SINCO-12	Ensamble del gatillo del interruptor
8	956910	R8-SINCO-12	Cable de alimentación
9	956911	R9-SINCO-12	Protector de cable
10	956912	R10-SINCO-12	Opresor de cable
11	956913	R11-SINCO-12	Conector
12	956914	R12-SINCO-12	Carcasa inferior del interruptor
12.1	956915	R12.1-SINCO-12	Tornillo cabeza phillips negro (M5X10)
14	956916	R14-SINCO-12	Tornillo con arandela (M5X16)
14.1	956917	R14.1-SINCO-12	Tornillo (M5X24)
15	956918	R15-SINCO-12	Arandela de presión (Ø5)
16	956919	R16-SINCO-12	Soporte de conexión
17	956920	R17-SINCO-12	Carcasa de disco de corte superior
17.1	956921	R17.1-SINCO-12	Opresor (M6X20)
18	956922	R18-SINCO-12	Asa de transporte
19	956923	R19-SINCO-12	Clip de cable
20	956924	R20-SINCO-12	Empaque para llave allen
21	956925	R21-SINCO-12	Deflector de ventilador
22	956926	R22-SINCO-12	Balero 6202
23	956927	R23-SINCO-12	Armadura
24	956928	R24-SINCO-12	Balero 608
25	956929	R25-SINCO-12	Protector de balero (Ø22x18x25x11x1.5)
26	956930	R26-SINCO-12	Tornillo autorroscante (5x58)
27	956931	R27-SINCO-12	Campo
29	956932	R29-SINCO-12	Tapa del porta carbón
30	956933	R30-SINCO-12	Carbón

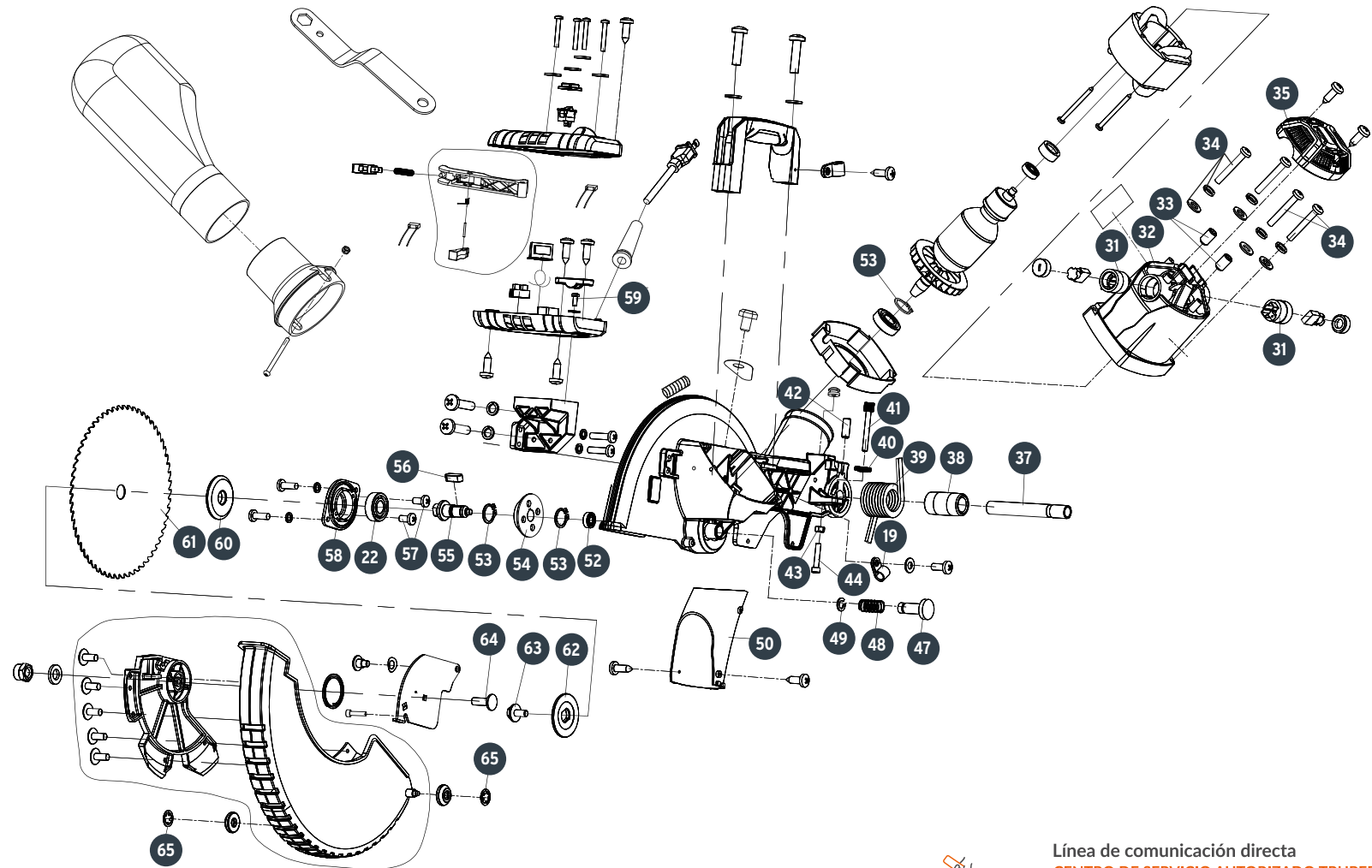


A



B

No.	Código	Clave	Descripción
31	956934	R31-SINCO-12	Porta carbón
32	956935	R32-SINCO-12	Carcasa del motor
33	956936	R33-SINCO-12	Opresor (M6x14)
34	956937	R34-SINCO-12	Tornillo (M5x30)
35	956938	R35-SINCO-12	Tapa trasera
37	956939	R37-SINCO-12	Eje (16x118)
38	956940	R38-SINCO-12	Manguito de resorte (17x26x40)
39	956941	R39-SINCO-12	Resorte de torsión
40	956942	R40-SINCO-12	Tuerca circular M6
41	956943	R41-SINCO-12	Ajustador de profundidad (M6x49)
42	956944	R42-SINCO-12	Opresor (M6X12)
43	956945	R43-SINCO-12	Turca M6
44	956946	R44-SINCO-12	Tornillo torx (M6X25)
47	956947	R47-SINCO-12	Pasador de bloqueo
48	956948	R48-SINCO-12	Resorte del pasador de bloqueo
49	956949	R49-SINCO-12	Seguro tipo "C" (Ø5x10x.8)
50	956950	R50-SINCO-12	Chimenea para polvo
52	956951	R52-SINCO-12	Balero 607
53	956952	R53-SINCO-12	Seguro (Ø14x17x1)
54	956953	R54-SINCO-12	Engrane
55	956955	R55-SINCO-12	Flecha
56	956956	R56-SINCO-12	Cuña (4x4x12)
57	956957	R57-SINCO-12	Tornillo (M5x10)
58	956958	R58-SINCO-12	Tapa de caja de engranes
60	956959	R60-SINCO-12	Brida Interior
61	ACC		Disco de corte
62	956960	R62-SINCO-12	Brida exterior
63	956961	R63-SINCO-12	Tornillo hexagonal cuerda izq. (M8x18)
64	956962	R64-SINCO-12	Tornillo de cabeza de gota (M6X15)
65	956963	R65-SINCO-12	Arandela estriada (Ø5)

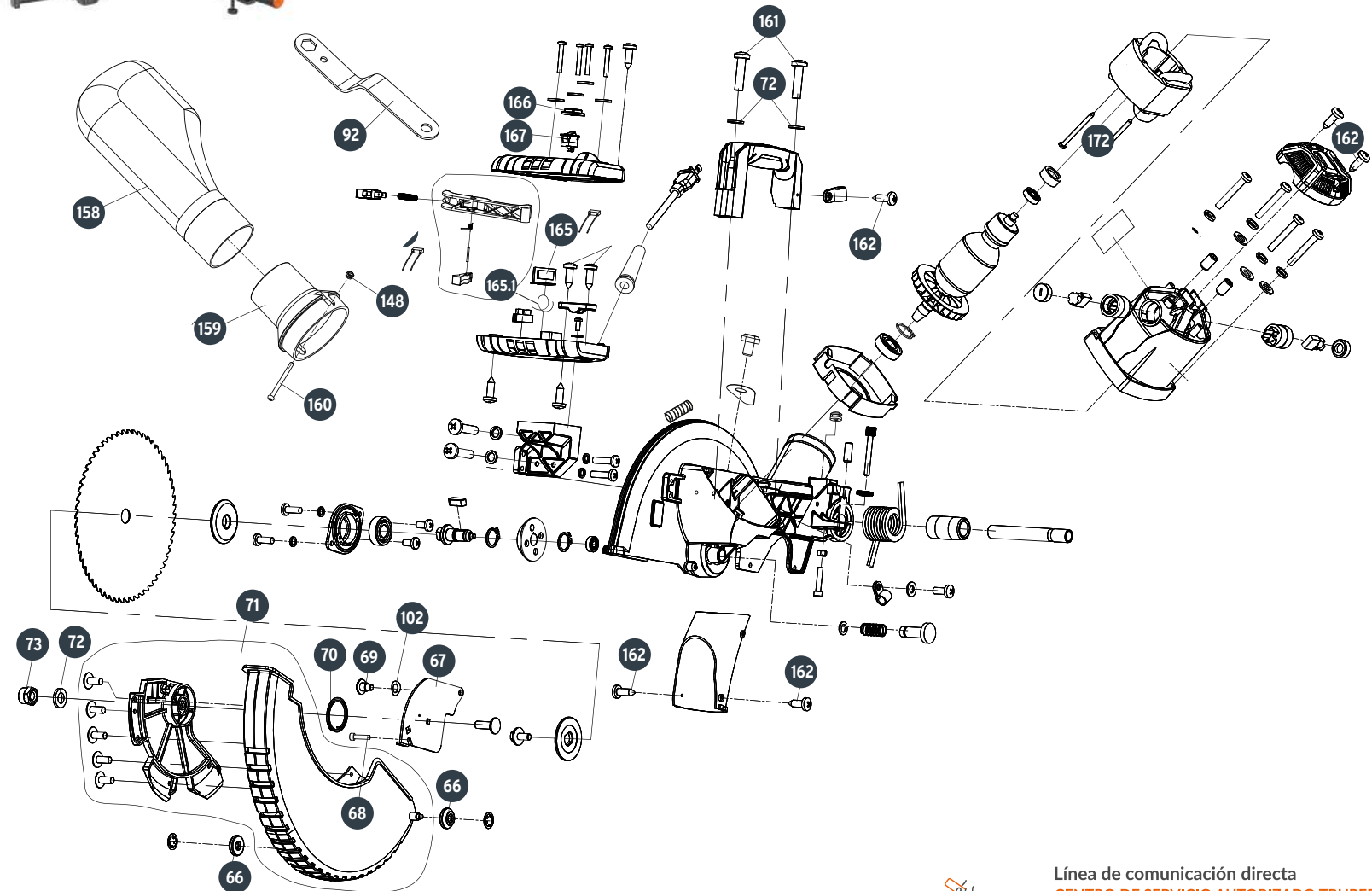


B



C

No.	Código	Clave	Descripción
66	956964	R66-SINCO-12	Rueda de guarda móvil
67	956965	R67-SINCO-12	Soporte de guarda móvil
68	956966	R68-SINCO-12	Tornillo especial phillips (M5x10x7)
69	956967	R69-SINCO-12	Tornillo especial (M5x10x7)
70	956968	R70-SINCO-12	Resorte de torsión de la guarda
71	956969	R71-SINCO-12	Ensamble de guarda móvil
72	956970	R72-SINCO-12	Arandela plana (Ø6x12x1.5)
73	956971	R73-SINCO-12	Tuerca de seguridad M6
92	ACC		Llave
102	957001	R102-SINCO-12	Arandela ondulada (Ø8.5x12.8x.5)
132	957033	R132-SINCO-12	Placa de bloqueo
148	957049	R148-SINCO-12	Tuerca de seguridad M5
158	957059	R158-SINCO-12	Bolsa de polvo
159	957060	R159-SINCO-12	Ducto para Polvo
160	957061	R160-SINCO-12	Tornillo (M5x68)
161	957062	R161-SINCO-12	Tornillo allen (M6x20)
162	957063	R162-SINCO-12	Tornillo autorroscante (4x10)
165	957066	R165-SINCO-12	Transformador
165.1	957067	R165.1-SINCO-12	Arnés (260mm)
166	957068	R166-SINCO-12	Cubierta de interruptor del láser
167	957069	R167-SINCO-12	Interruptor láser

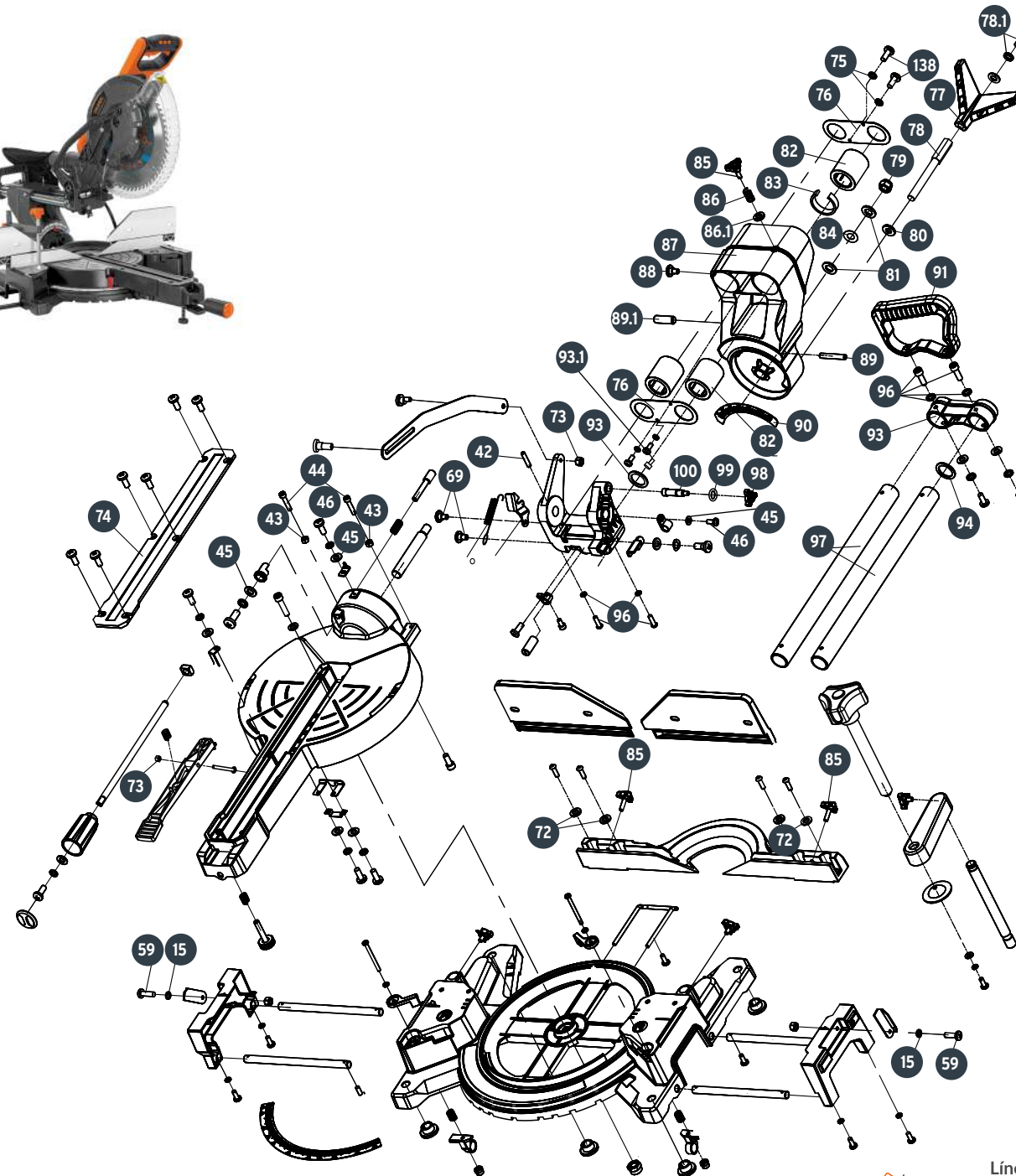


C



D

No.	Código	Clave	Descripción
15	956918	R15-SINCO-12	Arandela de presión (Ø5)
54.1	956954	R54.1-SINCO-12	Arandela plana (Ø15.5x21x.3)
74	956972	R74-SINCO-12	Placa Guía
75	ACC		Arandela de presión
76	956973	R76-SINCO-12	Cubierta de baleros
77	956974	R77-SINCO-12	Perilla de bloqueo
78	956975	R78-SINCO-12	Tornillo Especial
78.1	956976	R78.1-SINCO-12	Tornillo (4x12)
79	956977	R79-SINCO-12	Tuerca de seguridad M12
80	956978	R80-SINCO-12	Arandela plana (Ø10X30x4.5)
81	956979	R81-SINCO-12	Arandela plana (Ø12x24x1.5)
82	956980	R82-SINCO-12	Rodamiento lineal (31X45X50)
83	956981	R83-SINCO-12	Esapaciador (40x46x8.5)
84	956982	R84-SINCO-12	Arandela de resorte (Ø12.5x22x21x.5)
85	956983	R85-SINCO-12	Perilla (M6X24)
86	956984	R86-SINCO-12	Resorte de Perilla
86.1	956985	R86.1-SINCO-12	Arandela plana (Ø6x17x1)
87	956986	R87-SINCO-12	Brazo
88	956987	R88-SINCO-12	Tornillo especial (M5x10x6)
89	956988	R89-SINCO-12	Opresor (M8X35)
89.1	956989	R89-1-SINCO-12	Opresor (M8X25)
90	956990	R90-SINCO-12	Escala
91	956991	R91-SINCO-12	Asa de transporte trasera
93	956992	R93-SINCO-12	Cubierta de la tapa deslizante
93.1	956993	R93.1-SINCO-12	Tope de goma
94	956994	R94-SINCO-12	Anillo de goma (Ø26X35X2)
96	956995	R96-SINCO-12	Tornillo allen (M6X14)
97	956996	R97-SINCO-12	Barra guía
98	956997	R98-SINCO-12	Manga del pasador de ubicación
99	956998	R99-SINCO-12	Sello de Hule (Ø6X1.8)
100	956999	R100-SINCO-12	Perno de Fijación

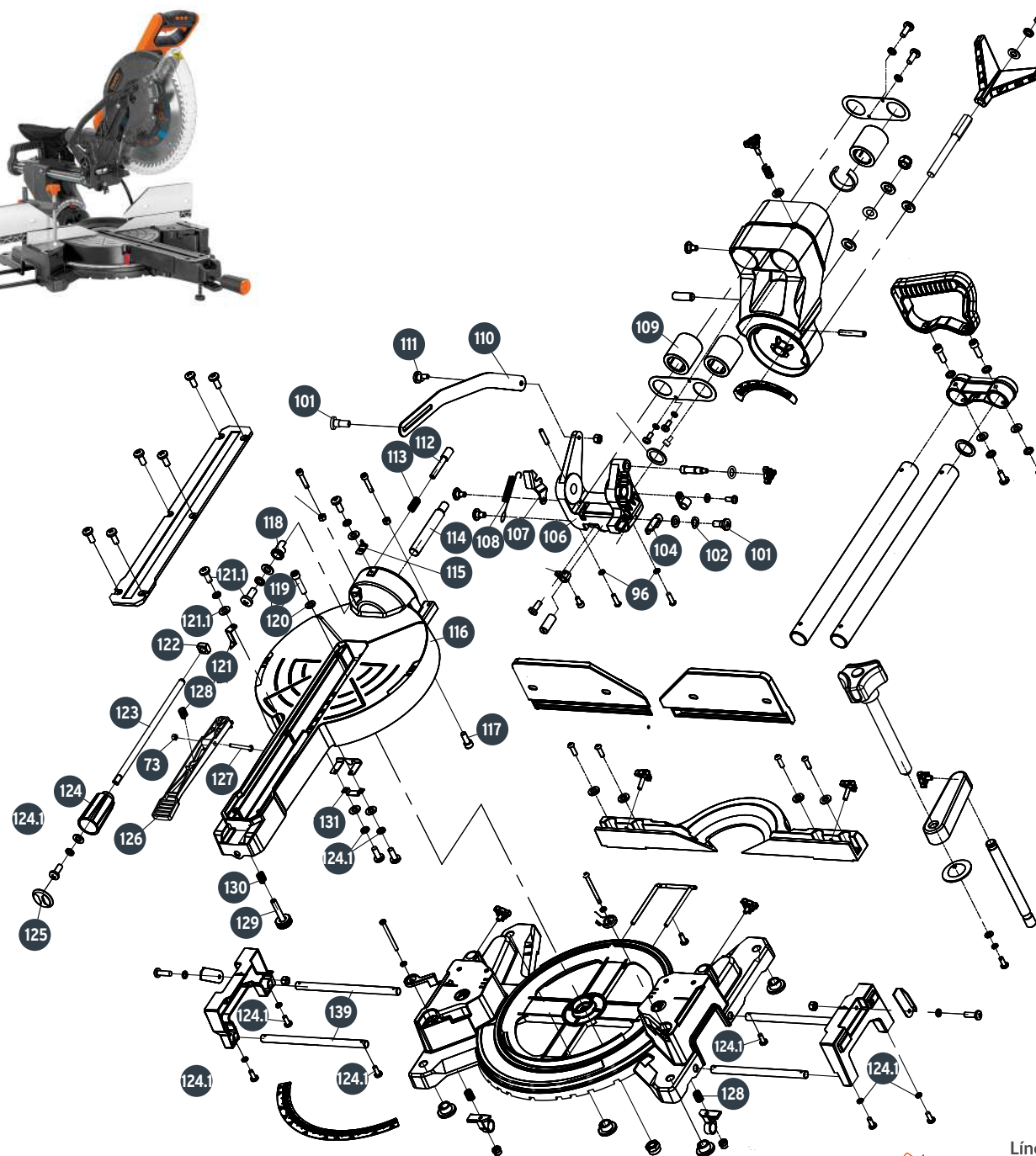


D



E

No.	Código	Clave	Descripción
101	957000	R101-SINCO-12	Tornillo (6x14x10)
104	957002	R104-SINCO-12	Placa de tope de profundidad de corte
106	957003	R106-SINCO-12	Soporte
107	957004	R107-SINCO-12	Bloqueo de corte/corona
108	957005	R108-SINCO-12	Resorte de Barra
109	957006	R109-SINCO-12	Rodamiento lineal (31X45X64)
110	957007	R110-SINCO-12	Barra de conexión
111	957008	R111-SINCO-12	Tornillo allen especial (M6X20X25)
112	957009	R112-SINCO-12	Pasador de ubicación de ángulo
113	957010	R113-SINCO-12	Resorte de pasador de ubicación
114	957011	R114-SINCO-12	Eje rotatorio
115	957012	R115-SINCO-12	Indicador Bisel
116	957013	R116-SINCO-12	Plato giratorio
116.1	957014	R116.1-SINCO-12	Tornillo allen (M6X30)
116.2	957015	R116.2-SINCO-12	Tuerca M6
117	957016	R117-SINCO-12	Tornillo allen (M8x20)
118	957017	R118-SINCO-12	Perilla de pasador de ubicación
119	957018	R119-SINCO-12	Tornillo allen (M8X40)
120	957019	R120-SINCO-12	Arandela plana (Ø8.5x22x1.5)
121	957020	R121-SINCO-12	Indicador
121.1	957021	R121.1-SINCO-12	Tornillo (M4X10)
122	957022	R122-SINCO-12	Tuerca cuadrada M10
123	957023	R123-SINCO-12	Varilla de bloqueo de ángulo de inglete
124	957024	R124-SINCO-12	Mango de inglete
124.1	957025	R124.1-SINCO-12	Tornillo (M4X14)
125	957026	R125-SINCO-12	Tapón de mango
126	957027	R126-SINCO-12	Palanca de ubicación
127	957028	R127-SINCO-12	Tornillo (M6X40)
128	957029	R128-SINCO-12	Resorte
129	957030	R129-SINCO-12	Pata de ajuste (M8X43)
130	957031	R130-SINCO-12	Resorte de la pata de ubicación
131	957032	R131-SINCO-12	Placa de prensa de bloqueo

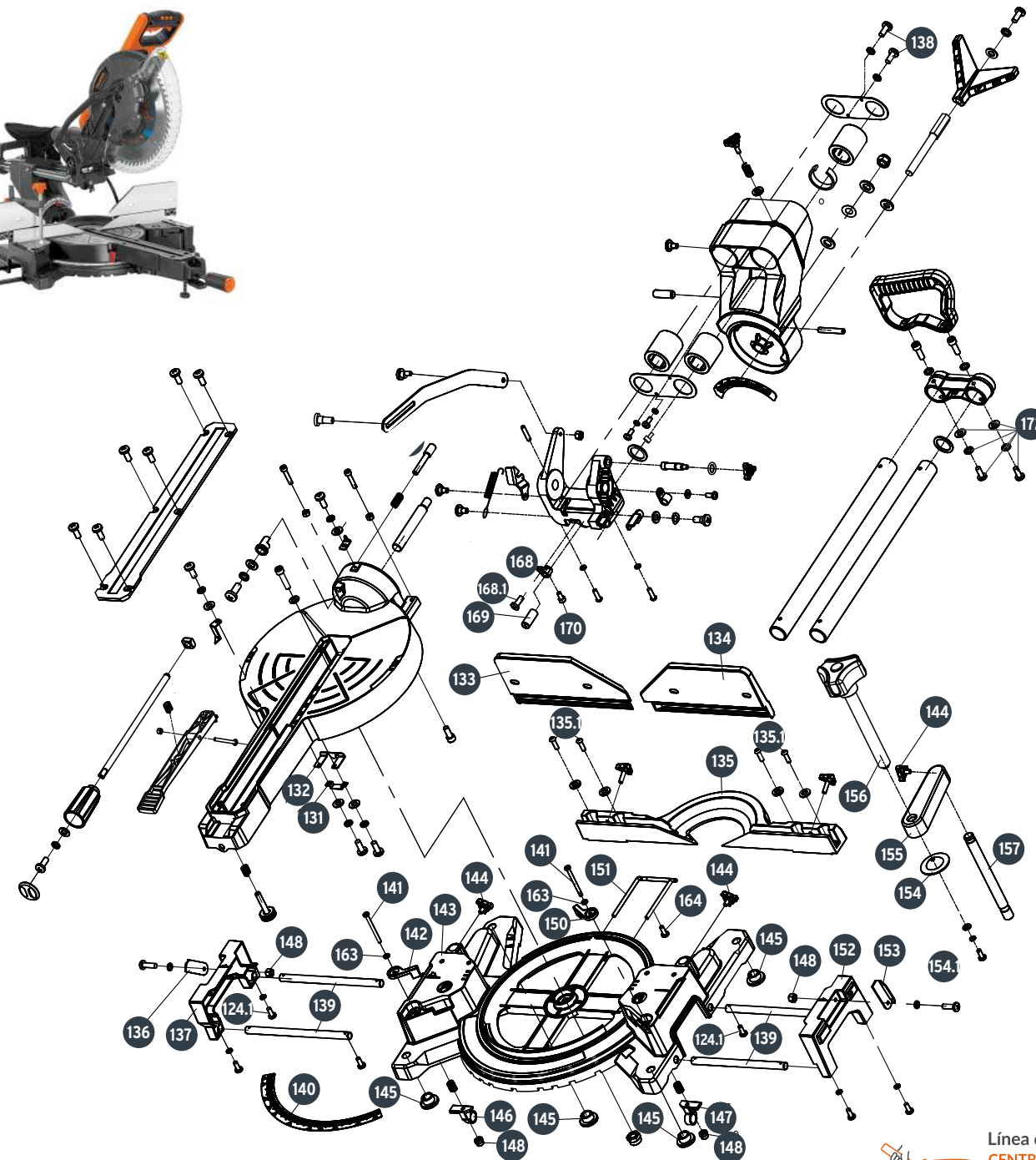


E



F

No.	Código	Clave	Descripción
133	957034	R133-SINCO-12	Valla deslizante izquierda
134	957035	R134-SINCO-12	Valla deslizante derecha
135	957036	R135-SINCO-12	Guía
135.1	957037	R135.1-SINCO-12	Tornillo cabeza de gota allen (M6X20)
136	957038	R136-SINCO-12	Placa de tope izquierda
137	957039	R137-SINCO-12	Mesa extensible izquierda
139	957040	R139-SINCO-12	Barra de extensión
140	957041	R140-SINCO-12	Escala de inglete
141	957042	R141-SINCO-12	Tornillo M5x60
142	957043	R142-SINCO-12	Perilla izquierda
143	957044	R143-SINCO-12	Base
144	957045	R144-SINCO-12	Perilla (M6x10)
145	957046	R145-SINCO-12	Patas
146	957047	R146-SINCO-12	Placa de bloqueo izquierda
147	957048	R147-SINCO-12	Placa de bloqueo derecha
148	957049	R148-SINCO-12	Tuerca de seguridad M5
150	957050	R150-SINCO-12	Perilla derecha
151	957051	R151-SINCO-12	Barra de apoyo base
152	957052	R152-SINCO-12	Mesa extensible derecha
153	957053	R153-SINCO-12	Placa de tope derecha
154	957054	R154-SINCO-12	Mordaza
154.1	957055	R154.1-SINCO-12	Tornillo M(4x8)
155	957056	R155-SINCO-12	Brazo de la Mordaza
156	957057	R156-SINCO-12	Perilla (M12x53)
157	957058	R157-SINCO-12	Eje (16x181)
163	957064	R163-SINCO-12	Arandela plana (Ø5x12x1)
164	957065	R164-SINCO-12	Tornillo (M4X12)
168	957070	R168-SINCO-12	Soporte láser
168.1	957071	R168.1-SINCO-12	Tornillo (M5X12)
169	957072	R169-SINCO-12	Láser
170	957073	R170-SINCO-12	Tornillo Allen (M4X6)
172	957074	R172-SINCO-12	Tornillo (M5X20)



F

