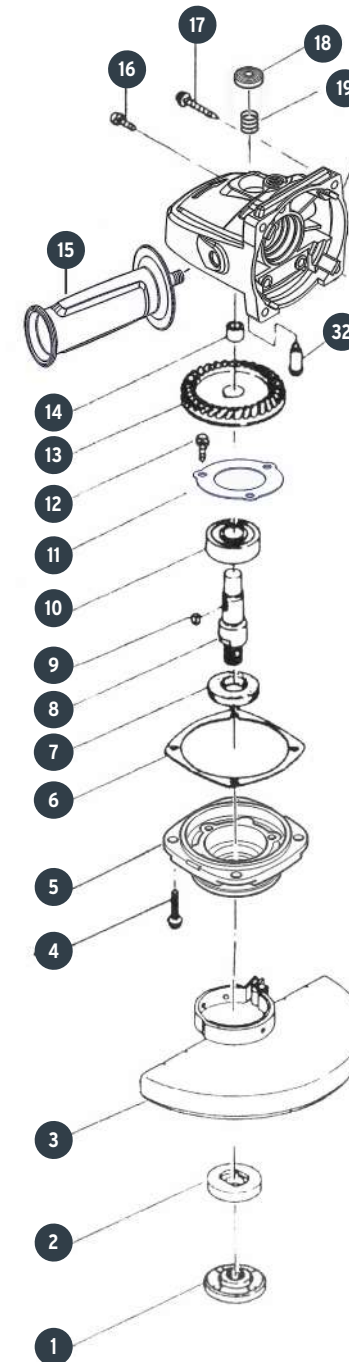


A

No.	Código	Clave	Descripción
1	936212	R1-ESMA-4-1/2NX3	Brida A (acero)
2	936213	R2-ESMA-4-1/2NX3	Brida B (acero)
3	936214	R3-ESMA-4-1/2NX3	Guarda de disco (acero)
4	936215	R4-ESMA-4-1/2NX3	Tornillo M5x14 (acero)
5	936217	R5-ESMA-4-1/2NX3	Cubierta de balero (acero)
6	936217	R6-ESMA-4-1/2NX3	Junta de caja (cartón)
7	936218	R7-ESMA-4-1/2NX3	Filtro 27x20x4 (lana)
8	936219	R8-ESMA-4-1/2NX3	Eje (acero)
9	936220	R9-ESMA-4-1/2NX3	Cuñero 3x13 (acero)
10	936221	R10-ESMA-4-1/2NX3	Balero de bolas 6202 (acero)
11	936222	R11-ESMA-4-1/2NX3	Seguro C (acero)
13	936223	R13-ESMA-4-1/2NX3	Engrane (acero)
14	936224	R14-ESMA-4-1/2NX3	Balero de agujas HK1210 (acero)
15	936225	R15-ESMA-4-1/2NX3	Mango Auxiliar (acero-plástico)
16	936226	R16-ESMA-4-1/2NX3	Tornillo M4x10 (acero)
17	936227	R17-ESMA-4-1/2NX3	Tornillo ST5x24 (acero)
18	936228	R18-ESMA-4-1/2NX3	Tapa de bloqueador (plástico)
19	936229	R19-ESMA-4-1/2NX3	Resorte 10x14x0.8x5 (acero)
20	936230	R20-ESMA-4-1/2NX3	Caja de engranes (aluminio)

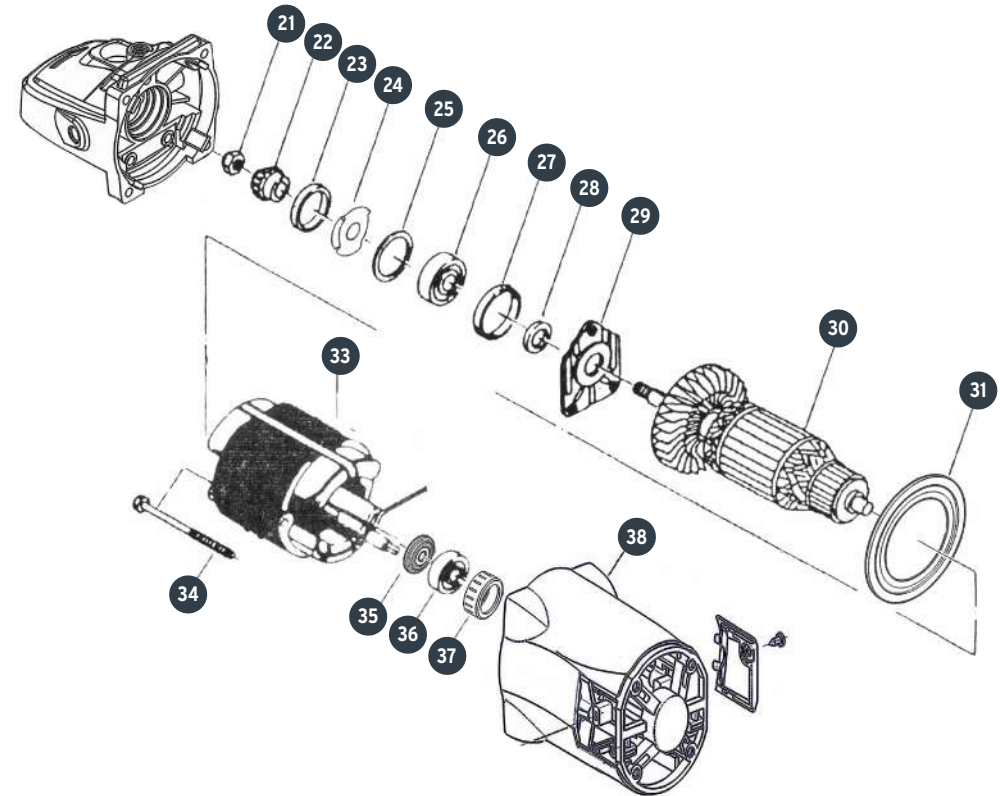


A



B

No.	Código	Clave	Descripción
21	936231	R21-ESMA-4-1/2NX3	Tuerca M8 (acero)
22	936232	R22-ESMA-4-1/2NX3	Piñón (acero)
23	936233	R23-ESMA-4-1/2NX3	Cubierta de Balero 27x24x3.5 (hule)
24	936234	R24-ESMA-4-1/2NX3	Arandela Ondulada (acero)
25	936235	R25-ESMA-4-1/2NX3	Arandela plana 30x24.5x0.4 (acero)
26	936236	R26-ESMA-4-1/2NX3	Balero 6200 (acero)
27	936237	R27-ESMA-4-1/2NX3	Anillo de Separador 32.8x29.8x4 (plástico)
28	936238	R28-ESMA-4-1/2NX3	Filtro 22x14x2.5 (lana)
29	936239	R29-ESMA-4-1/2NX3	Tapa de balero (acero)
30	936240	R30-ESMA-4-1/2NX3	Armadura (acero,cobre, latón,plástico)
31	936241	R31-ESMA-4-1/2NX3	Deflector (plástico)
32	936242	R32-ESMA-4-1/2NX3	Perno de Bloqueo (acero)
33	936243	R33-ESMA-4-1/2NX3	Campo (acero,cobre,latón, plástico)
34	936244	R34-ESMA-4-1/2NX3	Tornillo ST5x60 (acero)
35	936245	R35-ESMA-4-1/2NX3	Arandela aislante (plástico)
36	936246	R36-ESMA-4-1/2NX3	Balero de Bolas 608-2Z (acero)
37	936247	R37-ESMA-4-1/2NX3	Cubre Balero (hule)
38	936248	R38-ESMA-4-1/2NX3	Carcaza de motor (plástico)



B



No.	Código	Clave	Descripción
39	936249	R39-ESMA-4-1/2NX3	Tornillo ST4x12 (acero)
40	936250	R40-ESMA-4-1/2NX3	Tapas de carbones (plástico)
41	936251	R41-ESMA-4-1/2NX3	Carbones (cobre,latón,carbón)
42	936252	R42-ESMA-4-1/2NX3	Juego Porta Carbon (acero-plástico)
45	936253	R45-ESMA-4-1/2NX3	Manija (plástica)
48	936254	R48-ESMA-4-1/2NX3	Interruptor (plástico, latón-acero)
49	936255	R49-ESMA-4-1/2NX3	Tornillo ST4x18 (acero)
50	936256	R50-ESMA-4-1/2NX3	Tornillo ST4x16 (acero)
51	936257	R51-ESMA-4-1/2NX3	Opresor de Cable (plástico)
52	936258	R52-ESMA-4-1/2NX3	Terminal Electrica (latón)
53	936259	R53-ESMA-4-1/2NX3	Protector de Cable (plástico)
54	936260	R54-ESMA-4-1/2NX3	Cable de alimentación (hule-cobre-latón)
	ACC		Llave (acero)

