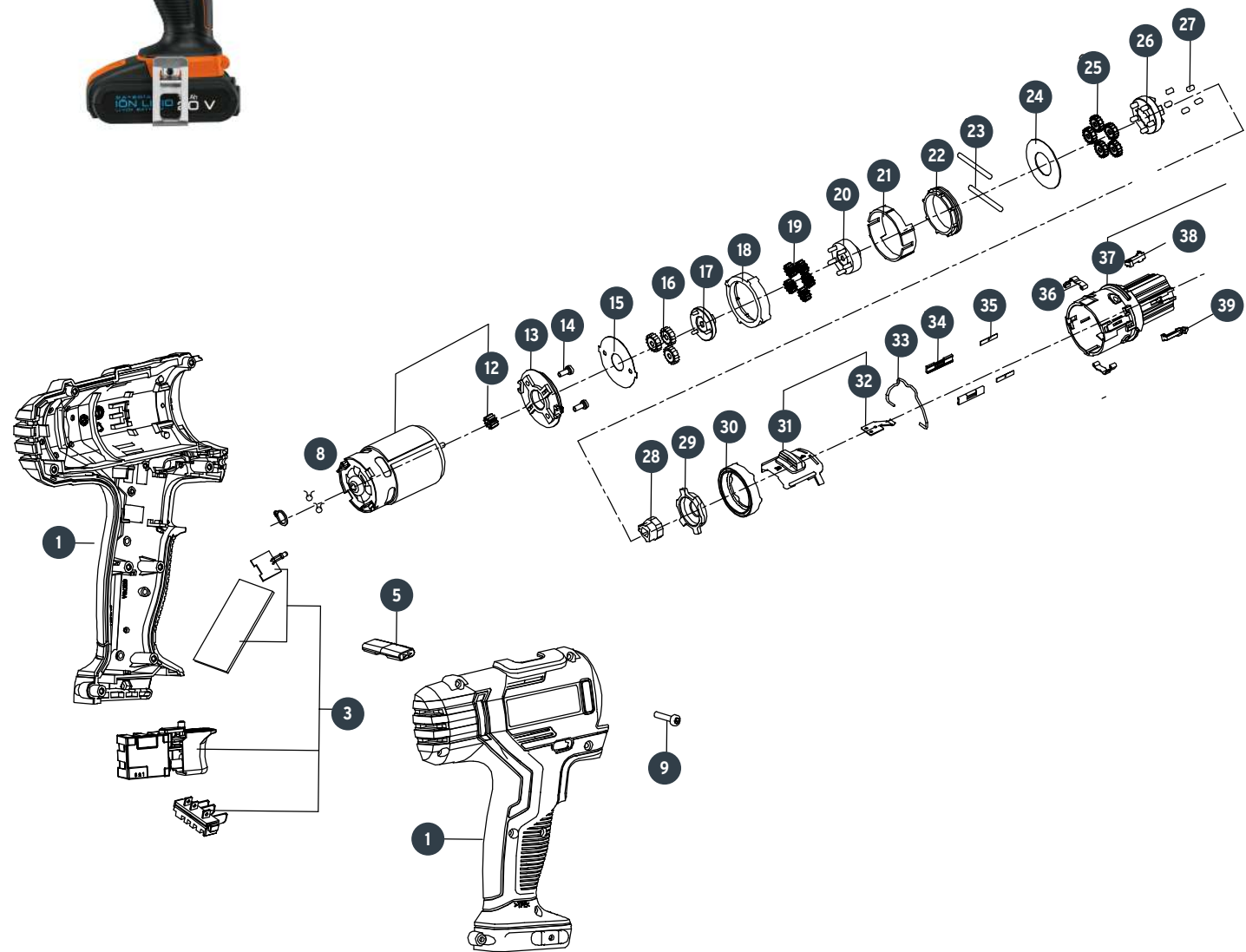


A

A

| No. | Código | Clave | Descripción |
|-----|--------|---------------|--------------------------------|
| 1 | 931970 | R1-ROTI-18A2 | Juego de carcasas |
| 3 | 931971 | R3-ROTI-18A2 | Sistema de encendido |
| 5 | 931972 | R5-ROTI-18A2 | Botón para sentido de rotación |
| 9 | 931973 | R9-ROTI-18A2 | St 2.8x15 |
| 12 | 931974 | R12-ROTI-18A2 | Engrane de motor |
| 13 | 931975 | R13-ROTI-18A2 | Fijador de motor |
| 14 | 931976 | R14-ROTI-18A2 | Tornillo M3x6 |
| 15 | 931977 | R15-ROTI-18A2 | Arandela V |
| 16 | 931978 | R16-ROTI-18A2 | Engrane I |
| 17 | 931979 | R17-ROTI-18A2 | Porta engranes I |
| 18 | 931980 | R18-ROTI-18A2 | Cremallera de engranes I |
| 19 | 931981 | R19-ROTI-18A2 | Engranes II |
| 20 | 931982 | R20-ROTI-18A2 | Porta engranes II |
| 21 | 931983 | R21-ROTI-18A2 | Soporte de anillo |
| 22 | 931984 | R22-ROTI-18A2 | Cremallera de engranes II |
| 23 | 931985 | R23-ROTI-18A2 | Pernos |
| 24 | 931986 | R24-ROTI-18A2 | Arandela IV |
| 25 | 931987 | R25-ROTI-18A2 | Engrane III |
| 26 | 931988 | R26-ROTI-18A2 | Porta engranes III |
| 27 | 931989 | R27-ROTI-18A2 | Rodillos |
| 28 | 931990 | R28-ROTI-18A2 | Anillo de transmisión |
| 29 | 931991 | R29-DIMI-20A | Fijador de anillo |
| 30 | 931992 | R30-DIMI-20A | Cremallera de engranes III |
| 31 | 931993 | R31-DIMI-20A | Botón de cambios |
| 32 | 931994 | R32-ROTI-18A2 | Resorte de botón |
| 33 | 931995 | R33-ROTI-18A2 | Deslizador de alambre |
| 34 | 931996 | R34-ROTI-18A2 | Cubierta de aceite |
| 35 | 931997 | R35-ROTI-18A2 | Barras para aceite |
| 36 | 931998 | R36-ROTI-18A2 | Seguro de fijación |
| 37 | 931999 | R37-ROTI-18A2 | Carcasa delantera |
| 38 | 932000 | R38-ROTI-18A2 | Gancho I |
| 39 | 932001 | R39-ROTI-18A2 | Gancho II |



A

| No. | Código | Clave | Descripción |
|-----|--------|----------------|--------------------------------|
| 40 | 932002 | R40-ROTI-18A2 | Balero de agujas HK0808 |
| 41 | 932003 | R41-ROTI-18A2 | Arandela Ø8 |
| 42 | 932004 | R42-ROTI-18A2 | Arandela |
| 43 | 932005 | R43-ROTI-18A2 | Disco dentado |
| 44 | 932006 | R44-ROTI-18A2 | Mordaza |
| 45 | 932007 | R45-ROTI-18A2 | Resorte |
| 46 | 932008 | R46-ROTI-18A2 | Resorte |
| 47 | 932009 | R47-ROTI-18A2 | Disco de activación dentado |
| 48 | 932010 | R48-ROTI-18A2 | Arandela I Ø5 |
| 49 | 932011 | R49-ROTI-18A2 | Balero de bolas 6900 |
| 50 | 932012 | R50-ROTI-18A2 | Eje |
| 51 | 932013 | R51-ROTI-18A2 | Cremallera de ajuste |
| 52 | 932014 | R52-ROTI-18A2 | Perno |
| 53 | 932015 | R53-ROTI-18A2 | Arandela I |
| 54 | 932016 | R54-ROTI-18A2 | Resorte |
| 55 | 932017 | R55-ROTI-18A2 | Manga de embrague |
| 56 | 932018 | R56-ROTI-18A2 | Tapa de cuerpo |
| 57 | 932019 | R57-ROTI-18A2 | Arandela II |
| 58 | 932020 | R58-ROTI-18A2 | Tornillo M2x5.3 |
| 59 | 932021 | R59-ROTI-18A2 | Cubierta delantera II |
| 60 | 932022 | R60-ROTI-18A2 | Cubierta delantera I |
| 61 | 932023 | R61-ROTI-18A2 | Tornillo St 2.8x13.83 |
| 62 | 932024 | R62-ROTI-18A2 | Broquero 1/2" |
| 63 | 932025 | R63-ROTI-18A2 | Tornillo 6x20 cuerda izquierda |
| 65 | 932026 | R65-ROTI-18A2 | Arnes I |
| 66 | 932027 | R66-ROTI-18A2 | Arnes II |
| 67 | 932028 | R67-ROTI-18A2 | Anillo de retención |
| 69 | 932029 | R69-ROTI-18A2 | Gancho |
| 102 | 932030 | R102-ROTI-18A2 | Motor con engrane |
| 103 | 932031 | R103-ROTI-18A2 | Ensamble de botoón de cambios |
| 104 | 932032 | R104-ROTI-18A2 | Ensamble de carcasa delantera |
| 105 | 932033 | R105-ROTI-18A2 | Ensamble del eje |
| 106 | 932034 | R106-ROTI-18A2 | Ensamble de motor |



B

