

DESMALIZADORA A GASOLINA, MANGO TIPO "BICI" 52 CC
Motor

NO.	CÓDIGO	CLAVE	DESCRIPCIÓN
9	920790	R9-DES-52	Tornillo M5 x 20 (acero)
10	920791	R10-DES-52	Soporte (acero)
11	920792	R11-DES-52	Tapa de goma (hule)
12	920793	R12-DES-52	Empaque (cartón y acero)
13	920794	R13-DES-52	Tuerca M8 (acero)
14-17	920796	R14-17-DES-52	Ensamble clutch (acero)
18	920797	R18-DES-52	Sello de aceite (hule, acero)
19	920798	R19-DES-52	Carter posterior (aluminio)
20	920799	R20-DES-52	Empaque (cartón aceitado)
21	920800	R21-DES-52	Balero (acero)
22	920801	R22-DES-52	Cigüeñal (acero)
23	920802	R23-DES-52	Cuñero (acero)
24	920803	R24-DES-52	Perno B5 x 12 (acero)
25	920804	R25-DES-52	Tapón de goma (hule)
26	920805	R26-DES-52	Carter frontal (aluminio)
27	920806	R27-DES-52	Guía de tapa (acero)
28	920807	R28-DES-52	Perno B4 x 10 (acero)
29	920808	R29-DES-52	Sello de aceite (hule, acero)
30	920809	R30-DES-52	Tornillo M5 x 30 (acero)
31	920810	R31-DES-52	Rotor (acero)
32	920811	R32-DES-52	Arandela (acero)
32.1	920812	R32.1-DES-52	Arandela de presión (acero)
33	920814	R33-DES-52	Bobina (acero, plástico)
34	920815	R34-DES-52	Tornillo M5 x 20 (acero)
35	920816	R35-DES-52	Cordón (cobre, plástico)
36	920817	R36-DES-52	Arandela (acero)
37-38	920818	R37-38-DES-52	Expansor (acero)
40	920819	R40-DES-52	Perno (acero)
41	920820	R41-DES-52	Cubierta del rotor (aluminio)
42	920821	R42-DES-52	Arandela (acero)
44	920822	R44-DES-52	Balero de agujas (acero)
45	920823	R45-DES-52	Rondana ondulada (acero)
46	920824	R46-DES-52	Pistón (acero)
47	920825	R47-DES-52	Perno de pistón (acero)
48	920826	R48-DES-52	Tornillo M5 x 12 (acero)
49	920827	R49-DES-52	Anillo (acero)
50	920828	R50-DES-52	Empaque (cartón aceitado)
51	920829	R51-DES-52	Cilindro (acero)
52	920830	R52-DES-52	Tornillo M5 x 20 (acero)
53	920831	R53-DES-52	Cubierta (plástico)
54	920832	R54-DES-52	Bujía (acero, baquelita)
56	920833	R56-DES-52	Tapón de tapa (hule)
58	920834	R58-DES-52	Cubierta superior (acero)
59	920835	R59-DES-52	Empaque de sujeción (hule)
60	920836	R60-DES-52	Empaque (cartón aceitado)
61	920837	R61-DES-52	Mofle (acero)
62	920838	R62-DES-52	Perno (acero)
63	920839	R63-DES-52	Tuerca M6 (acero)
64	920840	R64-DES-52	Cubierta de mofle (acero)
65	920841	R65-DES-52	Empaque (cartón aceitado)
66	920842	R66-DES-52	Base de carburador (acero y hule)
67	920843	R67-DES-52	Empaque (acero)
68	920844	R68-DES-52	Carburador (aluminio)
69	920845	R69-DES-52	Pija ST 2.9 x 6.5 (acero)
70	920846	R70-DES-52	Arandela M3 (acero)

CLAVE: DES-

CÓDIGO: 18573


 ► CONSULTA LA FICHA TÉCNICA DANDO CLIC [AQUÍ](#)
Nota importante:

No se aceptan devoluciones de máquinas eléctricas, de gasolina, hidráulicas y mecánicas. Cualquier problema será analizado por el Centro de Servicio para cotizar compostura o arreglar por garantía. Si tiene algún problema de servicio en este tipo de máquinas, equipos o refacciones por parte de nuestra sucursal favor de reportarlo al: 01-800-01-87-87-37 o vía e-mail a servicio@truper.com

Todos los Derechos Reservados, D.R., ©, TRUPER, S.A. de C.V. 2020. Queda prohibida la reproducción total o parcial, sin la autorización previa, expresa y por escrito de su titular

DESMALIZADORA A GASOLINA, MANGO TIPO "BICI" 52 CC

NO.	CÓDIGO	CLAVE	DESCRIPCIÓN
71-73	920848	R71-73-DES-52	Ensamble base de filtro (plástico)
74	920849	R74-DES-52	Deflector (acero)
75	920850	R75-DES-52	Rondana M5 (acero)
76	920851	R76-DES-52	Rondana de presión M5 (acero)
77	920932	R77-DES-52	Tornillo M5 x 55 (acero)
78	920853	R78-DES-52	Filtro (espuma)
79	920854	R79-DES-52	Base de filtro (plástico)
80	920855	R80-DES-52	Tornillo (acero)
81	920856	R81-DES-52	Carcasa posterior (acero)
82	920857	R82-DES-52	Tornillo M5 x 16 (acero)
83	920858	R83-DES-52	Sistema de arranque (acero, plástico, nylon)
84	920859	R84-DES-52	Filtro de gasolina (plástico)
85	920860	R85-DES-52	Manguera (hule)
86	920861	R86-DES-52	Tapón (plástico)
87	920862	R87-DES-52	Manguera (plástico)
88	920863	R88-DES-52	Tanque de gasolina (plástico)
95	920865	R95-DES-52	Tapón de gasolina (plástico)

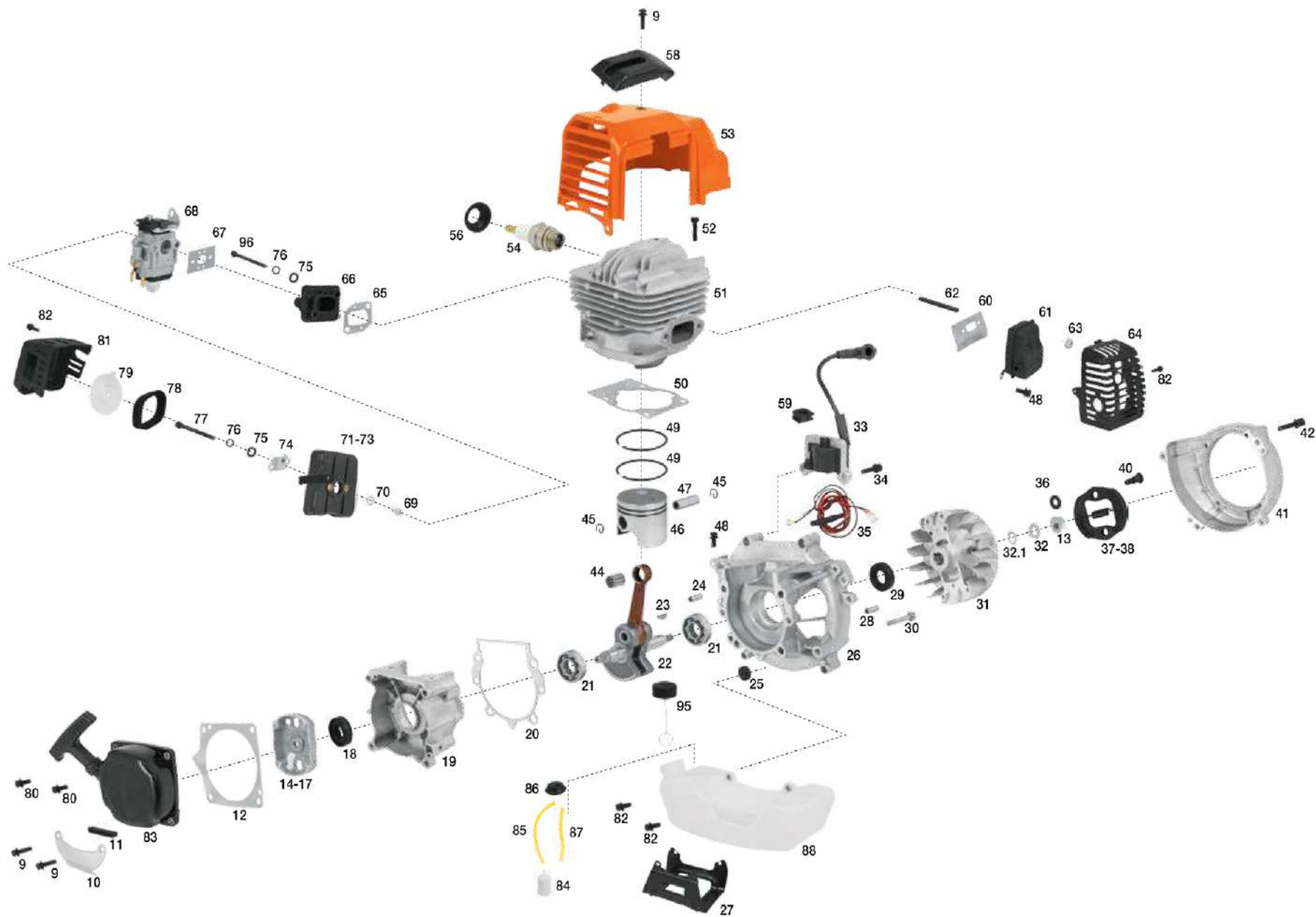
CLAVE: DES-
CÓDIGO: 18573

► CONSULTA LA FICHA TÉCNICA DANDO CLIC [AQUÍ](#)
Nota importante:

No se aceptan devoluciones de máquinas eléctricas, de gasolina, hidráulicas y mecánicas. Cualquier problema será analizado por el Centro de Servicio para cotizar compostura o arreglar por garantía. Si tiene algún problema de servicio en este tipo de máquinas, equipos o refacciones por parte de nuestra sucursal favor de reportarlo al: 01-800-01-87-87-37 o vía e-mail a servicio@truper.com

Todos los Derechos Reservados, D.R., ©, TRUPER, S.A. de C.V. 2020. Queda prohibida la reproducción total o parcial, sin la autorización previa, expresa y por escrito de su titular

Motor



Sistema de corte

NO.	CÓDIGO	CLAVE	DESCRIPCIÓN
2	920867	R2SC-DES-52	Seguro (acero)
3	920868	R3SC-DES-52	Seguro (acero)
4	920869	R4SC-DES-52	Balero (acero)
5	920870	R5SC-DES-52	Piñón (acero)
7-8	920871	R7-8SC-DES-52	Tornillo M6 x 20 (acero)
9	920872	R9SC-DES-52	Tornillo M5 x 12 (acero)
10	920873	R10SC-DES-52	Tornillo M6 x 12 (acero)
12	920874	R12SC-DES-52	Caja de engrane (acero)
13	920875	R13SC-DES-52	Tapa de carrete (plástico)
14	920876	R14SC-DES-52	Balero 6000/P6 (acero)
15	920877	R15SC-DES-52	Engrane (acero)
16	920878	R16SC-DES-52	Flecha (acero)
17	920879	R17SC-DES-52	Balero 6002 (acero)
18	920880	R18SC-DES-52	Seguro (acero)
19	920881	R19SC-DES-52	Soporte "A" (acero)
20	920882	R20SC-DES-52	Soporte "B" (acero)
21	920883	R21SC-DES-52	Arandela estrella (acero)
22	920884	R22SC-DES-52	Tuerca (acero)
23	920885	R23SC-DES-52	Perno 2 x 16 (acero)
25	920887	R25SC-DES-52	Ensamble de tubo
30	920888	R30SC-DES-52	Ensamble portatubo (acero)
34	923846	R34SC-DES-52	Tuerca M5 (acero)
35	920889	R35SC-DES-52	Ensamble clutch (acero)
36	920890	R36SC-DES-52	Tapón de clutch (acero)
37	920891	R37SC-DES-52	Seguro (acero)
38	920892	R38SC-DES-52	Balero 6202 (acero)
39	920893	R39SC-DES-52	Seguro (acero)
40	920894	R40SC-DES-52	Adaptador de cono (acero)
41	920895	R41SC-DES-52	Cubierta de goma (hule)
42-44	920896	R42-44SC-DES-52	Tornillo M5 x 25 (acero)
45	920897	R45SC-DES-52	Abrazadera "B" (acero)
46	920898	R46SC-DES-52	Abrazadera "A" (acero)
48	920899	R48SC-DES-52	Arnés (nylon, plástico)
49	920900	R49SC-DES-52	Tornillo M5 x 25 (acero)
50	920901	R50SC-DES-52	Abrazadera de manubrio (aluminio)
51	920902	R51SC-DES-52	Arandela (hule)
52	920903	R52SC-DES-52	Abrazadera de manubrio (aluminio)
53-57	920904	R53,57SC-DES-52	Manubrio (acero)
54	920905	R54SC-DES-52	Puño izquierdo (hule)
56	920906	R56SC-DES-52	Tapa de abrazadera (aluminio)
58	920907	R58SC-DES-52	Ensamble de mango con interruptor
59	920908	R59SC-DES-52	Tornillo ST2.9 x 13 (acero)
60	920909	R60SC-DES-52	Botón (plástico)
61	920910	R61SC-DES-52	Resorte (acero)
62	920911	R62SC-DES-52	Perno (plástico)
63	920912	R63SC-DES-52	Gatillo (plástico)
64	920913	R64SC-DES-52	Resorte (acero)
65	920914	R65SC-DES-52	Caja derecha (hule)
66	920915	R66SC-DES-52	Tornillo ST2.9 x 13 (acero)
67	920916	R67SC-DES-52	Tornillo M5 x 25 (acero)
68	920917	R68SC-DES-52	Cable (acero)
69	920918	R69SC-DES-52	Tubo (plástico)
70	920919	R70SC-DES-52	Botón (cobre, plástico)
71	920920	R71SC-DES-52	Gatillo (plástico)
72	920921	R72SC-DES-52	Resorte (acero)
73	920922	R73SC-DES-52	Caja izquierda (hule)
74	920923	R74SC-DES-52	Carrete de hilo (plástico)
75	920924	R75SC-DES-52	Cubierta de carrete (plástico)
78	926699	R78-DES-33-43-52	Resorte de carrete (acero)
83	920926	R83SC-DES-52	Soporte (acero)
84	920927	R84SC-DES-52	Tornillo M5 x 30 (acero)
85	920928	R85SC-DES-52	Guarda de seguridad (plástico)
86	920929	R86SC-DES-52	Tornillo M5 x 16 (acero)
90	920931	R90SC-DES-52	Ensamble de guarda (plástico)

CLAVE: DES-52
CÓDIGO: 18573


► CONSULTA LA FICHA TÉCNICA DANDO CLIC [AQUÍ](#)

Nota importante:
 No se aceptan devoluciones de máquinas eléctricas, de gasolina, hidráulicas y mecánicas. Cualquier problema será analizado por el Centro de Servicio para cotizar compostura o arreglar por garantía. Si tiene algún problema de servicio en este tipo de máquinas, equipos o refacciones por parte de nuestra sucursal favor de reportarlo al: 01-800-01-87-87-37 o vía e-mail a servicio@truper.com

Todos los Derechos Reservados, D.R., ©, TRUPER, S.A. de C.V. 2020.
 Queda prohibida la reproducción total o parcial, sin la autorización previa, expresa y por escrito de su titular

