

MOTOBOMBA 3" DE SALIDA, 6 HP

NO.	CÓDIGO	CLAVE	DESCRIPCIÓN
1	912878	R1-MOBO-3	Tornillo hexagonal bridado M8x32mm (acero)
2	912879	R2-MOBO-3	Tanque de gasolina (acero)
2.1	912880	R2.1-MOBO-3	Tornillo hexagonal bridado M6x28mm (acero)
3	912881	R3-MOBO-3	Juego de medidor de aceite y empaque (plástico-hule)
4	912882	R4-MOBO-3	Sello de aceite (hule-acero)
5	912883	R5-MOBO-3	Cubierta de carter izquierda (aluminio)
5.1	912884	R5.1-MOBO-3	Gobernador (plástico-acero)
6	912885	R6-MOBO-3	Balero de bolas 6205-P6 (acero)
7	912886	R7-MOBO-3	Juna (hule especial)
8	912887	R8-MOBO-3	Perno (acero)
9	912888	R9-MOBO-3	Árbol de levas (acero)
10	912889	R10-MOBO-3	Cigüeñal (acero)
10.1	912890	R10.1-MOBO-3	Cuña 5x18mm (acero)
10.2	912891	R10.2-MOBO-3	Cuña 4x18mm (acero)
10.3	912892	R10.3-MOBO-3	Engrane 1(acero)
10.4	912893	R10.4-MOBO-3	Engrane 2(acero)
11	912894	R11-MOBO-3	Chaveta (acero)
12	912895	R12-MOBO-3	Palanca de ahogo (acero)
13	912896	R13-MOBO-3	Empaque de hule Ø5
14	912897	R14-MOBO-3	Sensor de aceite (acero-plástico)
15	912898	R15-MOBO-3	Tornillo hexagonal bridado M6x16mm (acero)
16	912899	R16-MOBO-3	Tuerca hexagonal bridada M10 (acero)
17	912900	R17-MOBO-3	Carter (acero)
17.1	912901	R17.1-MOBO-3	Elevador de válvula (acero)
18	912902	R18-MOBO-3	Sensor de aceite (acero-plástico)
19	912903	R19-MOBO-3	Rondana plana Ø9.5 (acero)
20	912904	R20-MOBO-3	Tornillo hexagonal bridado M10x15mm (acero)
21	912905	R21-MOBO-3	Sello de hule (acero-hule)
22	912906	R22-MOBO-3	Bobina y cubierta (acero-plástico)
23	912907	R23-MOBO-3	Tornillo hexagonal bridado M6x25mm (acero)
24	912908	R24-MOBO-3	Sello de válvula (acero-plástico)
25	912909	R25-MOBO-3	Resorte (acero)
26	912910	R26-MOBO-3	Rotor (acero)
27	912911	R27-MOBO-3	Aspas de ventilador (plástico)
28	912912	R28-MOBO-3	Arrancador de motor (acero)
29	912913	R29-MOBO-3	Tuerca hexagonal bridada M14 (acero)
30	912914	R30-MOBO-3	Mecanismo de arranque (acero-plástico-hule)
30.1	912915	R30.1-MOBO-3	Tornillo hexagonal bridado M6x12mm (acero)
30.2	912916	R30.2-MOBO-3	Tornillo hexagonal bridado M6x7.5mm (acero)
30.3	912917	R30.3-MOBO-3	Rondana plana Ø6 (acero)
30.4	912918	R30.4-MOBO-3	Cubierta (acero)
30.5	912919	R30.5-MOBO-3	Resorte 45 gramos (acero)
30.6	912920	R30.6-MOBO-3	Carrete (plástico)
30.7	912921	R30.7-MOBO-3	"Piola (nylon 60%, cáñamo 30%, algodón 10%)"
30.8	912922	R30.8-MOBO-3	Manija (plástico)
30.9	912923	R30.9-MOBO-3	Soporte de manija (acero)
30.10	912924	R30.10-MOBO-3	Tapa (acero)
30.11	912925	R30.11-MOBO-3	Resorte (acero)

CLAVE: MOBO-3
CÓDIGO: 19614


► CONSULTA LA FICHA TÉCNICA DANDO CLIC [AQUÍ](#)

Nota importante:

No se aceptan devoluciones de máquinas eléctricas, de gasolina, hidráulicas y mecánicas. Cualquier problema será analizado por el Centro de Servicio para cotizar compostura o arreglar por garantía. Si tiene algún problema de servicio en este tipo de máquinas, equipos o refacciones por parte de nuestra sucursal favor de reportarlo al: 01-800-01-87-87-37 o vía e-mail a servicio@truper.com

Todos los Derechos Reservados, D.R., ©, TRUPER, S.A. de C.V. 2020. Queda prohibida la reproducción total o parcial, sin la autorización previa, expresa y por escrito de su titular

MOTOBOMBA 3" DE SALIDA, 6 HP

CLAVE: MOBO-3

CÓDIGO: 19614



► CONSULTA LA FICHA TÉCNICA DANDO CLIC [AQUÍ](#)

NO.	CÓDIGO	CLAVE	DESCRIPCIÓN
30.12	912926	R30.12-MOBO-3	Freno (acero)
30.13	912927	R30.13-MOBO-3	Resorte (acero)
30.14	912928	R30.14-MOBO-3	Tornillo hexagonal bridado M5x20mm (acero)
30.15	912929	R30.15-MOBO-3	Cubierta del ventilador (acero)
30.16	912930	R30.16-MOBO-3	Interruptor (acero-plástico)
31	912931	R31-MOBO-3	Guarda del cilindro (acero)
32	912932	R32-MOBO-3	Tornillo hexagonal bridado M6x12mm (acero)
33	912933	R33-MOBO-3	Juego de anillos de pistón (acero)
34	912934	R34-MOBO-3	Seguro de perno de pistón Ø17.5 (acero)
35	912935	R35-MOBO-3	Perno de pistón (acero)
36	912936	R36-MOBO-3	Pistón (acero)
37	912937	R37-MOBO-3	Biela (aluminio)
38	912938	R38-MOBO-3	Soporte y cubre polvo (acero)
38.1	912939	38.1-MOBO-3	Seguro (plástico)
39	912940	R39-MOBO-3	Tornillo hexagonal bridado M6x20mm (acero)
40	912941	R41-MOBO-3	Tuerca hexagonal bridada Ø6 (acero)
41	912942	R41-MOBO-3	Soporte de válvula (acero)
42	912943	R42-MOBO-3	Tornillo especial M6x21mm (acero)
43	912944	R43-MOBO-3	Palanca de válvula (acero)
44	912945	R44-MOBO-3	Resorte (acero)
45	912946	R45-MOBO-3	Resorte (acero)
46	912947	R46-MOBO-3	Control de válvula reguladora (acero)
47	912948	R47-MOBO-3	Junta (cuero)
48	912949	R48-MOBO-3	Cubierta de cilindro (acero)
49	912950	R49-MOBO-3	Tornillo hexagonal bridado M6x14mm (acero)
50	912951	R50-MOBO-3	Eje de posición (acero)
51	912952	R51-MOBO-3	Válvula de balancín (acero)
52	912953	R52-MOBO-3	Tuerca de ajuste Ø6 (acero)
53	912954	R53-MOBO-3	Tuerca hexagonal M6 (acero)
54	912955	R54-MOBO-3	Cilindro (aluminio)
54.1	912956	R54.1-MOBO-3	Barra de empuje (acero)
54.2	912957	R54.2-MOBO-3	Perno (acero)
54.3	912958	R54.3-MOBO-3	Perno (acero)
54.4	912959	R54.4-MOBO-3	Anillo C Ø8.5 (acero)
55	912960	R55-MOBO-3	Junta (acero-plástico)
56	912961	R56-MOBO-3	Perno (acero)
57	912962	R57-MOBO-3	Birlo M8x34mm (acero)
58	912963	R58-MOBO-3	Bujía F7TC (acero-porcelana)
59	912964	R59-MOBO-3	Junta (plástico)
60	912965	R60-MOBO-3	Birlo M6x113mm (acero)
61	912966	R61-MOBO-3	Junta (plástico)
62	912967	R62-MOBO-3	Aislante de calor (plástico)
63	912968	R63-MOBO-3	Junta (plástico)
64	912969	R64-MOBO-3	Carburador (acero-plástico-cobre)
64.1	912970	R64.1-MOBO-3	Junta (plástico-acero)
65	912971	R65-MOBO-3	Ensamble de filtro de aire (acero-plástico)
65.1	912972	R65.1-MOBO-3	Tuerca mariposa M5.6 (acero)
65.2	912973	R65.2-MOBO-3	Cubierta del filtro (acero)
65.3	912974	R65.3-MOBO-3	Filtro 1 (plástico)
65.4	912975	R65.4-MOBO-3	Tuerca hexagonal bridada M5.6 (acero)
65.5	912976	R65.5-MOBO-3	Rondana especial Ø6.5 (acero)
65.6	912977	R65.6-MOBO-3	Filtro (acero-plástico)
65.7	912978	R65.7-MOBO-3	Base de filtro (plástico)
65.8	912979	R65.8-MOBO-3	Tornillo ST3.6x12.5mm (acero)
65.9	912980	R65.9-MOBO-3	Sello de hule
65.10	912981	R65.10-MOBO-3	Empaque de hule Ø70
65.11	912982	R65.11-MOBO-3	Manguera (hule)
65.12	912983	R65.12-MOBO-3	Soporte de filtro
66	912984	R66-MOBO-3	Base de resorte de válvula salida (acero)

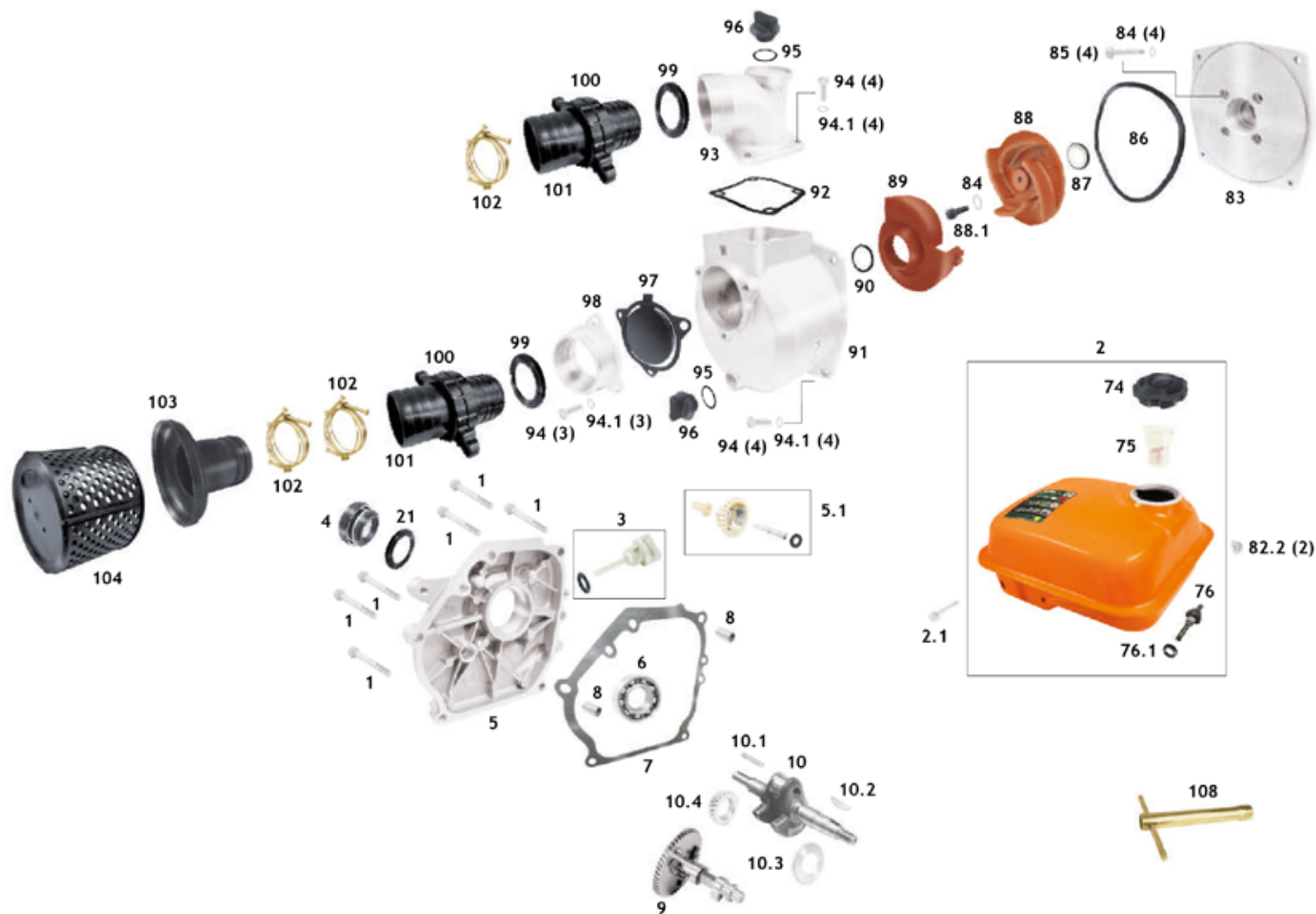
MOTOBOMBA 3" DE SALIDA, 6 HP

NO.	CÓDIGO	CLAVE	DESCRIPCIÓN
67	912985	R67-MOBO-3	Base de resorte de válvula entrada (acero)
68	912986	R68-MOBO-3	Tuerca hexagonal M6 (acero)
69	912987	R69-MOBO-3	Base (acero-plástico)
70	912988	R70-MOBO-3	Tornillo hexagonal bridado M8x55mm (acero)
71	912989	R71-MOBO-3	Tuerca hexagonal M8 (acero)
72	912890	R72-MOBO-3	Escape (acero)
73	912991	R73-MOBO-3	Tapa ajustable (acero)
74	912992	R74-MOBO-3	Tapa (acero)
75	912993	R75-MOBO-3	Filtro (plástico)
76	912994	R76-MOBO-3	Válvula de gasolina (plástico)
76.1	912995	R76.1-MOBO-3	Sello de hule Ø25
77	912996	R77-MOBO-3	Seguro (acero)
78	912997	R78-MOBO-3	Manguera (acero)
79	912998	R79-MOBO-3	Marco (acero)
80	912999	R80-MOBO-3	Tornillo pan M8x32mm (acero)
81	913000	R81-MOBO-3	Tuerca hexagonal bridada (acero)
82	913001	R82-MOBO-3	Pata de hule
82.1	913002	R82.1-MOBO-3	Tornillo hexagonal bridado M6x12mm (acero)
82.2	913003	R82.2-MOBO-3	Tuerca hexagonal bridada M6(acero)
83	913004	R83-MOBO-3	Soporte de bomba (acero)
84	913005	R84-MOBO-3	Rondana plana Ø8 (acero)
85	913006	R85-MOBO-3	Tornillo hexagonal bridado M8x55mm (acero)
86	913007	R86-MOBO-3	Empaque de hule Ø120
87	913008	R87-MOBO-3	Sello mecánico (hule-cerámica)
88	913009	R88-MOBO-3	Propulsor (acero)
88.1	913010	R88.1-MOBO-3	Tornillo allen M8x25mm (acero)
89	913011	R89-MOBO-3	Guía de flujo (acero)
90	913012	R90-MOBO-3	Sello de hule Ø75
91	913013	R91-MOBO-3	Carcasa de la bomba (aluminio)
92	913014	R92-MOBO-3	Junta (plástico)
93	913015	R93-MOBO-3	Conector (aluminio)
94	913016	R94-MOBO-3	Tornillo hexagonal M8x25mm (acero)
94.1	913017	R94.1-MOBO-3	Rondana plana Ø10 (acero)
95	913018	R95-MOBO-3	Sello de hule Ø25
96	913019	R96-MOBO-3	Tapón (plástico)
97	913020	R97-MOBO-3	Sello (plástico-acero)
98	913021	R98-MOBO-3	Conector de entrada (aluminio)
99	913022	R99-MOBO-3	Sello de hule
100	913023	R100-MOBO-3	Conector de manguera (plástico)
101	913024	R101-MOBO-3	Conector bomba-manguera (plástico)
102	913025	R102-MOBO-3	Seguro (acero)
103	913026	R103-MOBO-3	Tubo de filtro (plástico)
104	913027	R104-MOBO-3	Filtro de red (acero)
106	913028	R106-MOBO-3	Válvula de salida (acero)
107	913029	R107-MOBO-3	Válvula de entrada (acero)
108	913030	R108-MOBO-3	Ajustador de bujía (acero)

CLAVE: MOBO-3
CÓDIGO: 19614


► CONSULTA LA FICHA TÉCNICA DANDO CLIC [AQUÍ](#)

MOTOBOMBA 3" DE SALIDA, 6 HP



MOTOBOMBA 3" DE SALIDA, 6 HP

