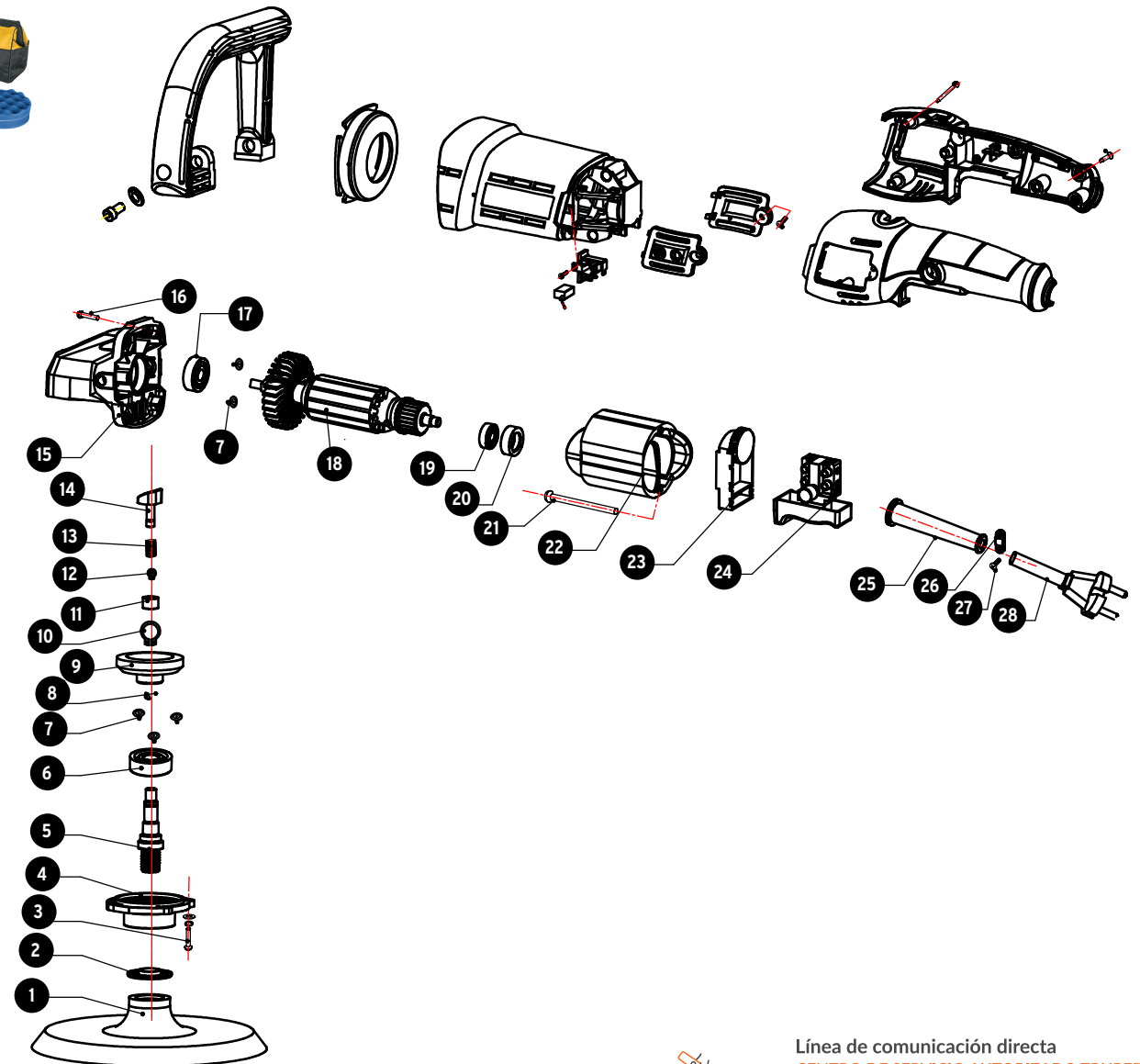


**A**

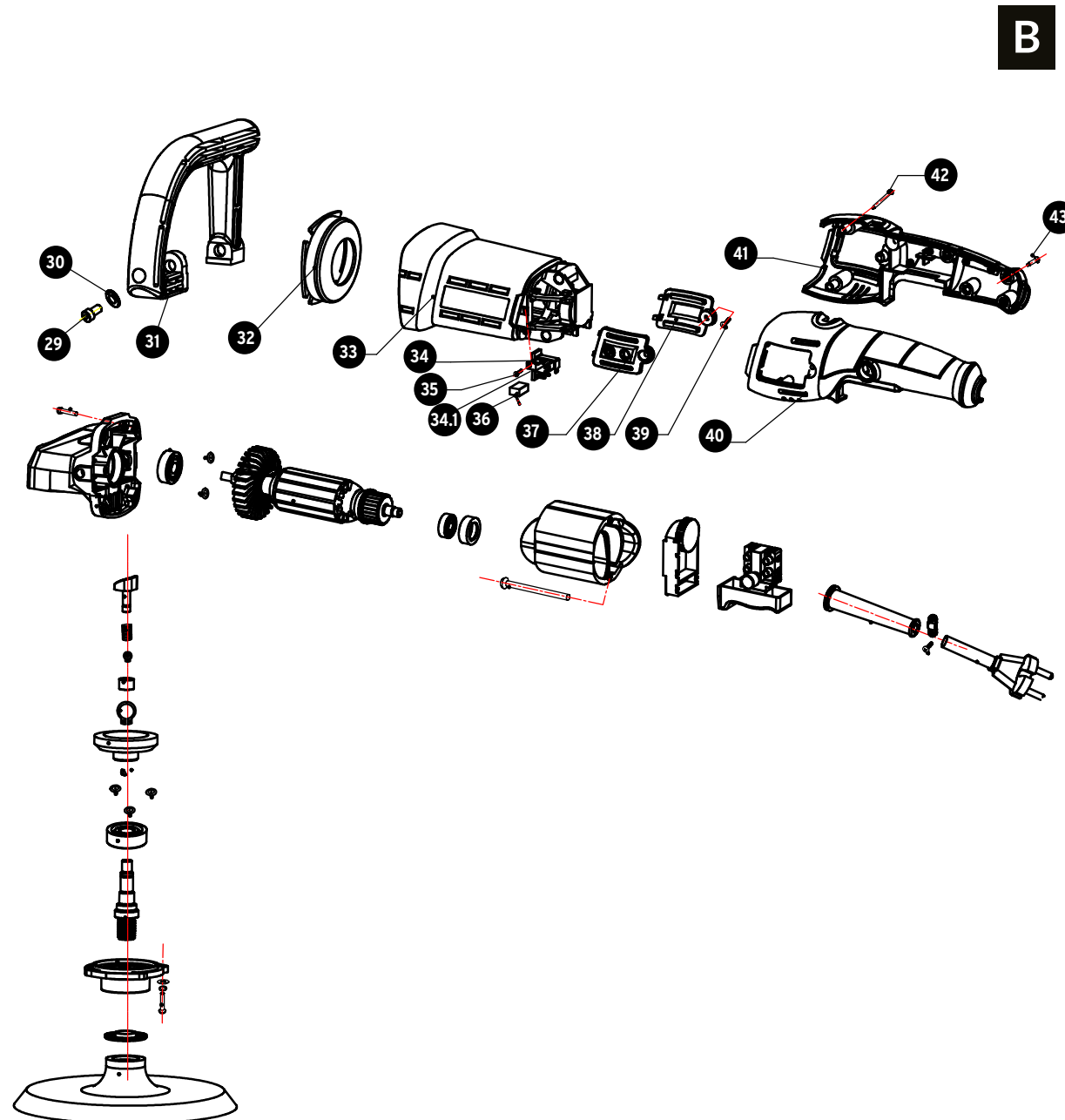
No.	Código	Clave	Descripción
1	ACC		Respaldo
2	957107	R2-PULA-7P	Cubierta anti polvo
3	957108	R3-PULA-7P	Tornillo (M4X14)
4	957109	R4-PULA-7P	Tapa de caja de engranes
5	957110	R5-PULA-7P	Flecha
6	957111	R6-PULA-7P	Balero 6201
7	957112	R7-PULA-7P	Tornillo (M4X8)
8	957113	R8-PULA-7P	Cuña
9	957114	R9-PULA-7P	Engrane
10	957115	R10-PULA-7P	Seguro tipo "C" (Diam 9X11.5X1)
11	957116	R11-PULA-7P	Rodamiento de agujas HK0808
12	957117	R12-PULA-7P	Seguro (Diam 5X10X.5)
13	957118	R13-PULA-7P	Resorte de bloqueo
14	957119	R14-PULA-7P	Perno de bloqueo
15	957120	R15-PULA-7P	Caja de engranes
16	957121	R16-PULA-7P	Tornillo (4X20)
17	957122	R17-PULA-7P	Balero 6000
18	957123	R18-PULA-7P	Armadura
19	957124	R19-PULA-7P	Balero 607
20	957125	R20-PULA-7P	Protector de balero
21	957126	R21-PULA-7P	Tornillo (4X66)
22	957127	R22-PULA-7P	Campo
23	957128	R23-PULA-7P	Control de velocidad
24	957129	R24-PULA-7P	Interruptor
25	957130	R25-PULA-7P	Protector de cable
26	957131	R26-PULA-7P	Opresor de cable
27	957132	R27-PULA-7P	Tornillo (4X14)
28	957133	R28-PULA-7P	Cable de alimentación



**A**

**B**

No.	Código	Clave	Descripción
29	957134	R29-PULA-7P	Tornillo Allen (M8X16)
30	957135	R30-PULA-7P	Arandela plana (Diam 9X12X.8)
31	957136	R31-PULA-7P	Mango auxiliar en forma de D
32	957137	R32-PULA-7P	Deflector
33	957138	R33-PULA-7P	Carcasa del motor
34	957139	R34-PULA-7P	Porta carbón
34.1	957140	R34.1-PULA-7P	Resorte del porta carbón
35	957141	R35-PULA-7P	Tornillo (3X8)
36	957142	R36-PULA-7P	Carbón
37	957143	R37-PULA-7P	Tapa de carbón izquierda
38	957144	R38-PULA-7P	Tapa de carbón derecha
39	957145	R39-PULA-7P	Tornillo (4X8)
40	957146	R40-PULA-7P	Carcasa del mango (izquierda)
41	957147	R41-PULA-7P	Carcasa de mango (derecho)
42	957148	R42-PULA-7P	Tornillo (4X25)
43	957149	R43-PULA-7P	Tornillo (4X12)



**B**