

102946
TEBA-4

Se adapta al poste POSITIVO y NEGATIVO

Fits POSITIVE and NEGATIVE posts

Para servicio pesado, bloques de SAE/JIS tipo A, barcos, automoviles, furgonetas.

Fuerte conductividad y resistencia a la corrosión.

Cuerpo de LATÓN, brazo y perilla de ALUMINIO.

Arandelas de fibra anticorrosión para baterías.

For heavy duty, SAE/JIS Type A blocks, boats, cars, vans.

Strong conductivity and corrosion resistance.

BRASS body, ALUMINUM lever and knob.

Battery anti-corrosion fiber washers.

Instrucciones de uso

1. Desconecte primero el cable negativo (-) de la batería, posteriormente desconecte el cable positivo (+)
2. Coloque en los postes de la batería las arandelas, roja para identificar el polo positivo y verde para el polo negativo.
3. Corte y retire aproximadamente 1 cm de aislante para exponer el cable de alimentación que va a colocar.
4. Inserte el cable a la nueva terminal y apriete firmemente los tornillos con la llave allen.
5. Primero coloque la terminal de la batería de liberación rápida al poste positivo.
6. Gire firmemente la perilla.
7. Después presione la palanca para fijar al polo de la batería (CLOSE).
8. Posteriormente repita los mismos pasos para el cable negativo (-).
9. Cuando necesite liberar la terminal de la batería solo retire la palanca hacia afuera (OPEN).

⚠ ADVERTENCIA

Lávese las manos después del manejo de las terminales.

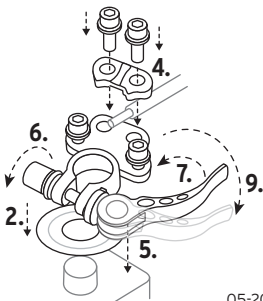
⚠ WARNING

Wash hands after terminal handling.

Para cable de:
6 AWG - 1 AWG
13 mm² a 42 mm²

Garantía. Duración: 1 año. Cobertura: piezas, componentes y mano de obra contra defectos de fabricación o funcionamiento, excepto si se usó en condiciones distintas a las normales; cuando no fue operado conforme instructivo; fue alterado o reparado por personal no autorizado por Truper®. Para hacer efectiva la garantía presente el producto, póliza sellada o factura o recibo o comprobante, en el establecimiento donde lo compró o en Corregidora 35, Centro, Cuauhtémoc, CDMX, 06060, donde también podrá adquirir partes, componentes, consumibles y accesorios. Incluye los gastos de transportación del producto que deriven de su cumplimiento de su red de servicio. Tel. **800-018-7873**. Made in/Hecho en China. Importador **Truper, S.A. de C.V.** Parque Industrial 1, Parque Industrial Jilotepec, Jilotepec, Edo. de Méx. C.P. 54257, Tel. 761 782 9100. www.truper.com

Sello del establecimiento comercial.
Fecha de entrega:



05-2023

