

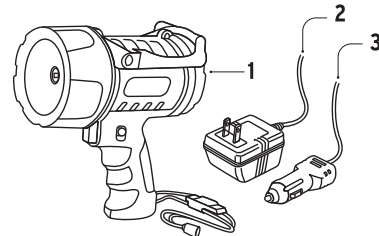
ESPECIFICACIONES

Adaptador para corriente c.a. / c.c. **Adaptador para auto**
 Entrada: Tensión: 100 V~ - 240 V~ Frecuencia: 60 Hz Corriente: 400 mA
 Salida: 4.7 V c.c. 600 mA
 Emplea 1 batería de Ion-Litio (2 200 mAh) recargable de 3.7 V c.c. incluida.

⚠️ ADVERTENCIA

Lea y siga todas las advertencias e instrucciones en este instructivo para prevenir lesiones personales o daños a la propiedad. Para prevenir lesiones a la vista nunca vea directamente hacia la fuente de luz cuando esté encendida. No apunte la luz encendida hacia otras personas.

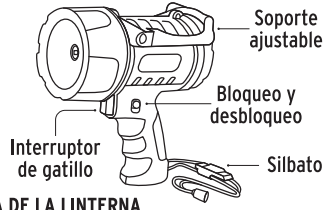
Revise el contenido de la caja de empaque para confirmar que se incluyen todas las piezas y que no estén dañadas.
CONTENIDO
 1. Linterna reflectora a prueba de agua
 2. Cargador de c.a. de 100 V~ - 240 V~
 3. Adaptador / Cargador para auto de 12 V c.c. - 24 V~ c.c.



MODO DE OPERACIÓN

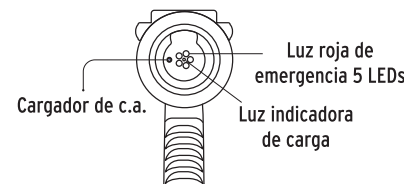
Con la linterna apagada, presionar y liberar el interruptor para entrar al modo de alta luminosidad. Estando en modo de alta luminosidad, presionar y liberar el interruptor para entrar al modo de baja luminosidad. Estando en modo de baja luminosidad, presionar y liberar el interruptor para entrar en modo intermitente (SOS). Estando en modo intermitente, presionar y liberar el interruptor para apagar la linterna. Para activar el modo de emergencia (LED parpadeante color rojo), mantener el interruptor presionado por 3 segundos y liberarlo. Para apagar el modo de emergencia presionar y liberar el interruptor.
⚠️ IMPORTANTE Desbloquee y apague (OFF) la linterna antes de recargar en el tomacorriente de c.a. Dejar la linterna encendida (ON) durante la carga puede dañar la batería y el cargador de c.a. El cargador de 12 V c.c. - 24 V c.c. opera desde un receptáculo de c.c. para cargar la batería.
 NOTA: Para prevenir que la batería del auto se descargue por completo se recomienda mantener el motor encendido

mientras esté la linterna en uso.



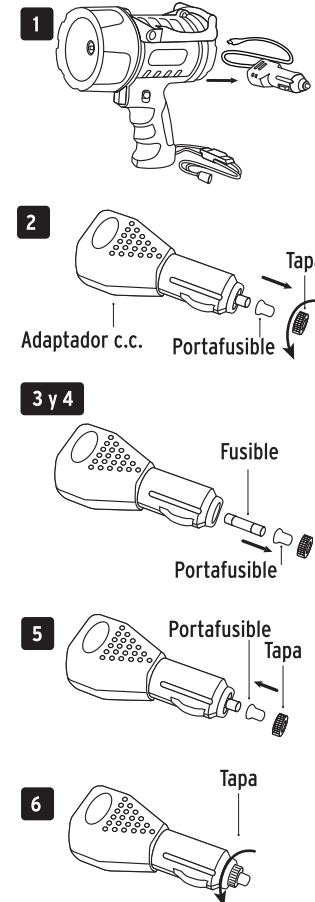
CARGA DE LA LINTERNA

Paso 1: Confirme que el interruptor del gatillo no esté bloqueado en ON.
 Paso 2: Retire la cubierta de protección de plástico transparente en la parte trasera de la luz.
 Paso 3: Conecte el cargador de c.a. o el cargador de 12 V c.c. - 24 V c.c. en la parte trasera de la linterna.
 Nota: El indicador LED se enciende cuando esté cargando tanto el cargador de c.a. o el de c.c. y se apaga cuando la carga esté completa. Permita siempre que la batería haga la carga completa.
 Nota: La luz LED indicadora del cargador de c.c. permanece en rojo cuando esta en uso. Para el cargador de c.c. la batería solamente se carga cuando el motor del vehículo está funcionando.
 Para prevenir el consumo de energía cuando no se utilice la linterna por periodos de tiempo largos, instale la tapa aislante de color naranja antes de almacenarla.



PARA REEMPLAZAR EL FUSIBLE DEL ADAPTADOR DE c.c.

Paso 1: Desconecte la linterna de la fuente de alimentación.
 Paso 2: Desenrosque la tapa del adaptador c.c. y saque el portafusible.
 Paso 3: Retire el fusible del portafusibles y del adaptador de c.c.
 Paso 4: Observe si el fusible está quemado, dañado o falta, si es así inserte un nuevo fusible 5 A en el portafusible.
 Paso 5: Inserte el portafusible en el adaptador de c.c.
 Paso 6: Enrosque la tapa en el adaptador de c.c.



PARA PREVENIR DAÑOS A LA LINTERNA Y/O A LA BATERÍA

- No intente usar la linterna cuando esté cargando directamente desde la salida de c.a. o c.c. Hacerlo puede dañar la batería y al cargador.
- El cargador de 12 V c.c. - 24 V c.c. opera desde un receptáculo de 12 V c.c. - 24 V c.c. para cargar la batería mientras el motor del automóvil está funcionando.
- Use solamente los dispositivos de carga proporcionados con la linterna o sus repuestos.
- Para cargadores c.c.: Permita que la batería cargue por completo. El indicador de LED en la linterna se apaga de forma automática cuando la batería tiene carga completa.
- Para cargadores de c.a.: Permita que la batería se cargue por completo. La luz LED indicadora en la linterna se apaga de forma automática cuando la batería tiene carga completa.

Linterna reflectora

- No permita que la batería se descargue por completo. La luz tenue indica batería baja. Recargue la batería tan pronto como sea posible después de cada uso.
- Mantenga siempre la carga de batería completa cuando la linterna no esté en uso.
- Para obtener mejores resultados cargue la batería después de cada uso, o si no se utiliza la linterna esta debe cargarse por lo menos una vez al año. Esto va a aumentar en general la vida de la batería.

⚠️ ADVERTENCIA

Una batería dañada puede tener filtraciones de ácido. Evite el contacto con los ojos y la piel. En caso de ocurrir un contacto enjuague de inmediato con grandes cantidades de agua. NO se ingiera. Si ocurre el contacto con los ojos o se ingiere consulte al médico de inmediato.

⚠️ IMPORTANTE

Cargue la batería antes de almacenarla por largos periodos de tiempo. La batería se mantiene cargada. Una batería totalmente descargada no se va a poder recargar correctamente.

MANTENIMIENTO

Use solamente jabón suave y un trapo mojado para limpiar la carcasa exterior. No permita que entre líquido dentro de la carcasa.

Contiene batería de Ion-Litio
 Se debe reciclar o desechar la batería de forma correcta.

PROTECCIÓN AL MEDIO AMBIENTE

Los productos eléctricos de desecho no se deben desechar junto con la basura doméstica. Recicle en las localidades adecuadas cuando existan. Infórmese con la autoridad local o con el minorista acerca de cómo reciclar el producto.



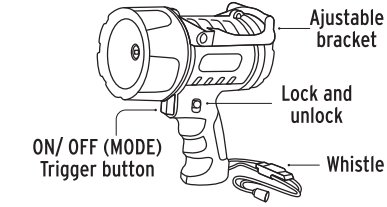
Spotlight

SPECIFICATIONS

Adapter for AC / DC power
 Input: Voltage: 100 V~ - 240 V~ Frequency: 60 Hz Current: 400 mA
 Output: 4.7 V DC 600 mA
 Uses 1 rechargeable 3.7 V DC Li-ion battery (2.200 mAh) included.

Car adapter
 Voltage: 12 V c.c. - 24 V c.c.
 Current: 1A

NOTE: To avoid fully draining the car battery, it is advisable to keep the engine running while charging the spotlight.



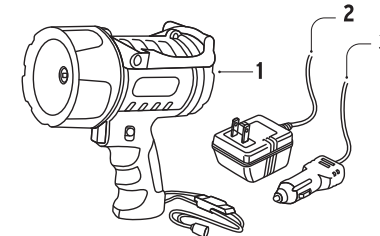
⚠️ WARNING

Read and follow all warnings and instructions in this manual to prevent personal injury or property damage. To prevent eye injuries, avoid direct eye contact with the light source when it is on. Do not aim the lit light at other people.

Check the contents of the packaging box to confirm that all parts are included and undamaged.

CONTENT

1. Waterproof spotlight
2. 100 V~ - 240 V~ AC charger
3. 12 V DC - 24 V~ DC car adapter / charger

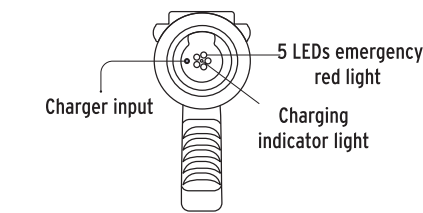


OPERATION

When the spotlight is off, press and release the switch to activate the high-brightness mode. Once in the high-brightness mode, press and release the switch to switch to the low-brightness mode. While in the low-brightness mode, press and release the switch to enter the intermittent mode (SOS). In the intermittent mode, press and release the switch again to turn off the spotlight. To activate the emergency mode (flashing red LED), press and hold the switch for 3 seconds and release it. To turn off the emergency mode, press and release the switch.

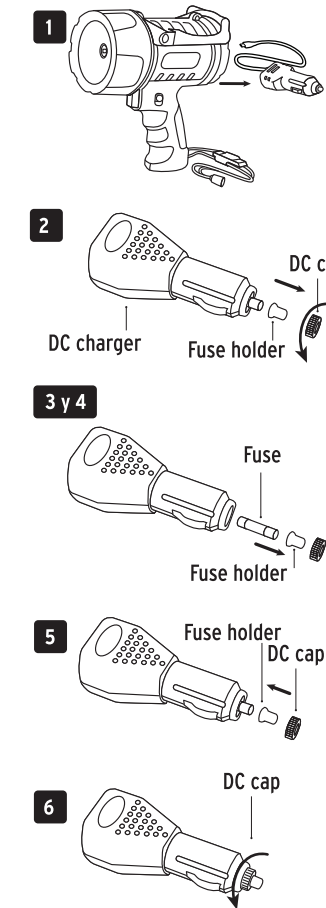
⚠️ IMPORTANT

Unlock and turn off (OFF) the spotlight before recharging it in the AC outlet. Leaving the spotlight on (ON) during charging can damage the battery and the AC charger. The 12 V DC - 24 V DC charger operates from a DC receptacle to charge the battery.



TO REPLACE DC CHARGER FUSE

Step 1: Disconnect spotlight from power source.
 Step 2: Unscrew cap of DC charger and pull out of fuse holder.
 Step 3: Pull fuse and fuse holder out of DC charger.
 Step 4: If fuse is burned, outdamaged or missing, insert a new 5A fuse into the fuse holder.
 Step 5: Insert fuse holder and fuse into DC charger.
 Step 6: Screw cap onto DC charger.



TO PREVENT DAMAGE TO THE SPOTLIGHT AND/OR BATTERY

- Avoid trying to use the spotlight directly from the AC or DC outlet while charging, as it may harm the battery and the charger.
- The 12 V DC - 24 V DC charger operates using a 12 V DC - 24 V DC receptacle, charging the battery while the car engine is running.
- Use only the charging devices provided with the spotlight or their replacements.
- For DC charger: Ensure the battery charges completely. The LED indicator on the spotlight automatically turns off when the battery is fully charged.
- For AC charger: Allow the battery to charge fully. The LED

indicator light on the spotlight automatically turns off when the battery is fully charged.
 - Avoid letting the battery discharge completely. The dim light indicates a low battery. Recharge the battery as soon as possible after each use.
 - Always keep the spotlight with a full battery charge when not in use.
 - For optimal results, charge the battery after each use, or if the spotlight is not used, charge it at least once a year. This generally enhances the overall battery life.

⚠️ WARNING

A damaged battery can leak acid. Avoid contact with eyes and skin. If contact occurs, flush immediately with large amounts of water. DO NOT ingest. If contact with eyes or ingestion occurs, consult physician immediately.

⚠️ IMPORTANT

Charge battery before storing for extended periods. Battery will keep its charge. A completely discharged battery may not recharge properly.

MAINTENANCE

Use only soap and damp cloth to clean the outer housing. Never let any liquid get inside the housing.

Contains lithium-ion battery.
 Battery must be recycled or disposed of properly.

ENVIRONMENTAL PROTECTION
 Waste electrical products should not be disposed of with household waste. Please recycle where facility exist. Check with your local authority or retailer for recycling information.

