

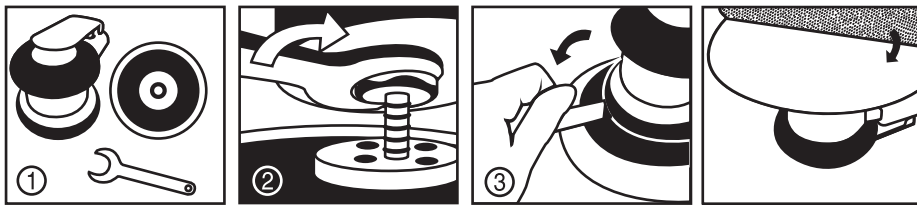
19389  
PAD-861VI

# Respaldo de hule para lijadora neumática Rubber backing pad for sanders

Eje porta discos 8 mm (5/16")  
Para cambio rápido de lijas  
Composición 100% vinilo

15 cm  
**6"**  
Diámetro

## Instrucciones:



Coloque en el pad la lija de acuerdo al trabajo que desea realizar (use lijas autoadheribles)

Coloque el eje del pad en el cilindro de la lijadora, Mantenga fija la tuerca del cilindro de la lijadora con una llave mientras gira manualmente el pad hasta que quede apretado. (fig. 1,2,3)



Este producto está garantizado por 10 años contra defectos de fabricación, funcionamiento y mano de obra. Para hacer válida la garantía o adquirir partes o refacciones, deberá presentar el producto en Corregidora 35, Col. Centro, Alc. Cuauhtémoc, CDMX C.P. 06060 o en el establecimiento donde lo compró. Para dudas o comentarios consulte [www.truper.com](http://www.truper.com) o llame al 800 018 7873. Made in/Hecho en China. Importado por **Truper, S.A. de C.V.** Parque Industrial 1, Parque Industrial Jilotepec, Jilotepec, Edo. de Méx. C.P. 54257.

Fecha de compra:

03-2023



7 501206 651995