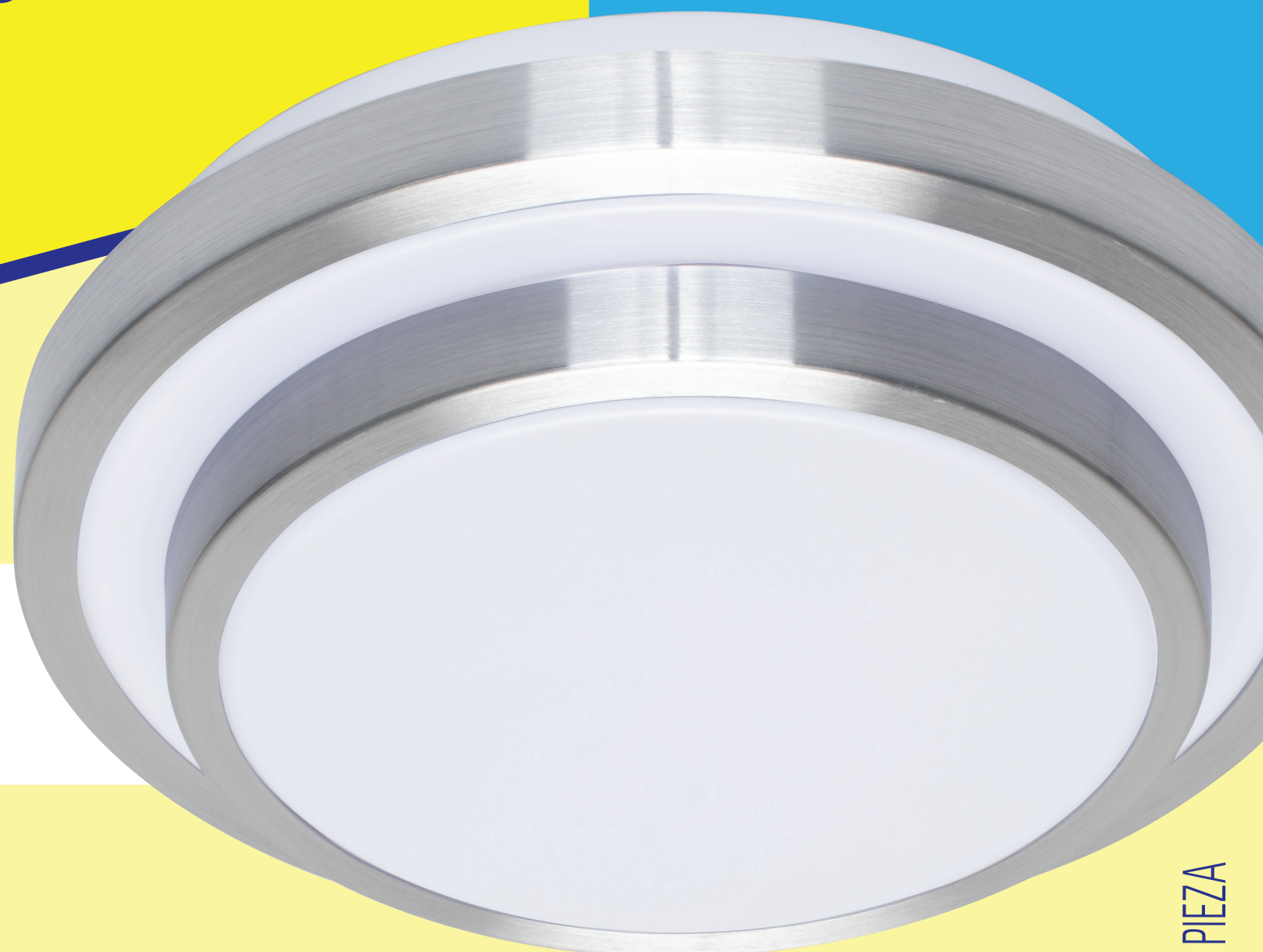


Luminario tipo plafón  
Recessed ceiling light

LED

Dura Lasts  
10 000  
Horas  
Hours

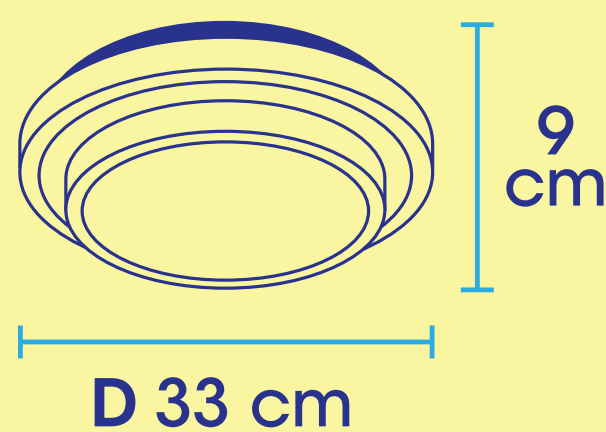
Decorativo  
Decorative



CONT.: 1 PIEZA

Garantía. Duración: 1 año. Cobertura: piezas, componentes y mano de obra contra defectos de fabricación o funcionamiento, excepto si se usó en condiciones distintas a las normales; cuando no fue operado conforme instructivo; fue alterado o reparado por personal no autorizado por Truper®. Para hacer efectiva la garantía presente el producto, póliza sellada o factura o recibo o comprobante, en el establecimiento donde lo compró o en Corregidora 22, Centro, Cuauhtémoc, CDMX, 06060, donde también podrá adquirir partes, componentes, consumibles y accesorios. Incluye los gastos de transportación del producto que deriven de su cumplimiento de su red de servicio. Tel. **800-018-7873**. Made in/Hecho en China. Importador **Truper, S.A. de C.V.** Parque Industrial 1, Parque Industrial Jilotepec, Jilotepec, Edo. de Méx. C.P. 54257, Tel. **761 782 9100**.

Sello del establecimiento comercial.  
Fecha de entrega:



Fácil instalación  
Easy installation



No requiere  
reemplazar bulbos  
No bulbs to replace

LEA ESTAS INSTRUCCIONES ANTES DE INSTALAR:

**⚠ ADVERTENCIA** Desconecte la energía eléctrica antes de la instalación.

Especificaciones:

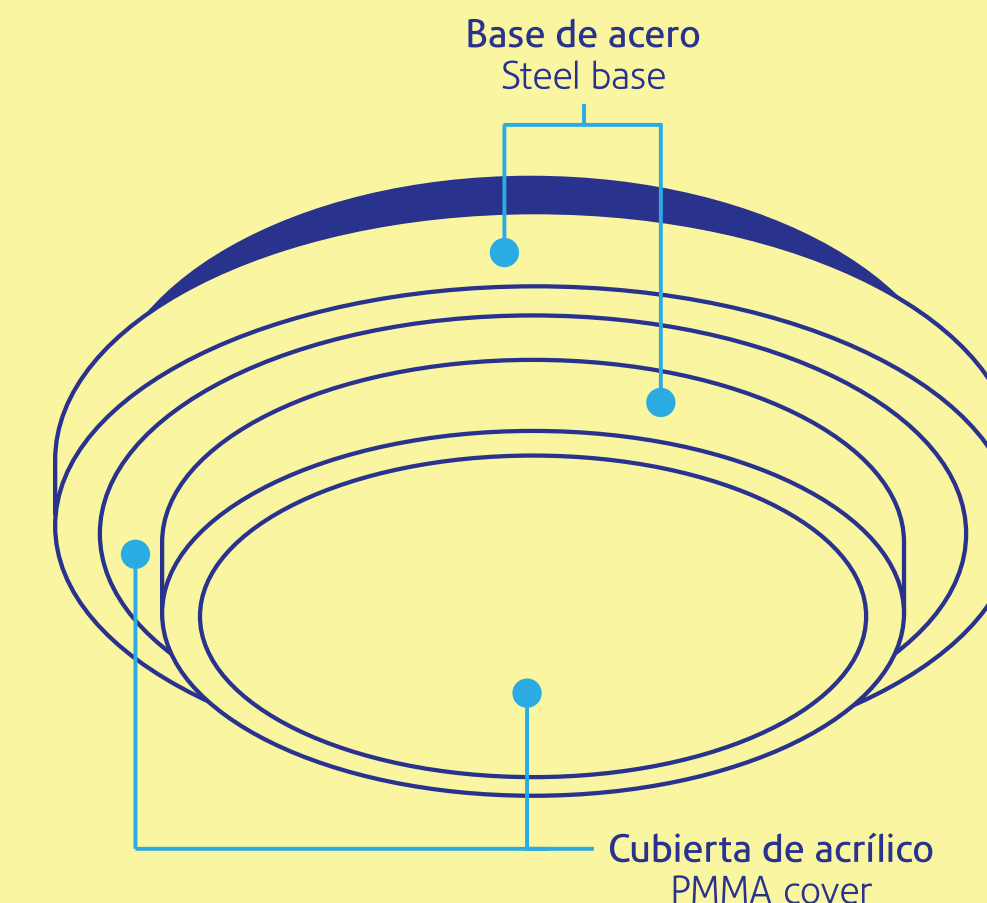
Tensión: 127 V~ - 220 V~  
Frecuencia: 60 Hz  
Corriente: 300 mA - 200 mA  
Potencia: 22 W  
Flujo luminoso: 1 400 lm  
Tipo de fuente de luz: LED x 24  
Dimensiones: 33 cm D (ø) x 9 cm

Consumo de energía eléctrica

Consumo de energía 528 Wh/día  
Por unidad de tiempo en condiciones normales de operación del aparato.

Consumo de energía en espera No aplica  
En unidad de tiempo del aparato

Con base en 24 horas de uso continuo



- ① Retirar la pantalla girándola en sentido contrario a las manecillas del reloj.  
Remove the screen by turning it counterclockwise.

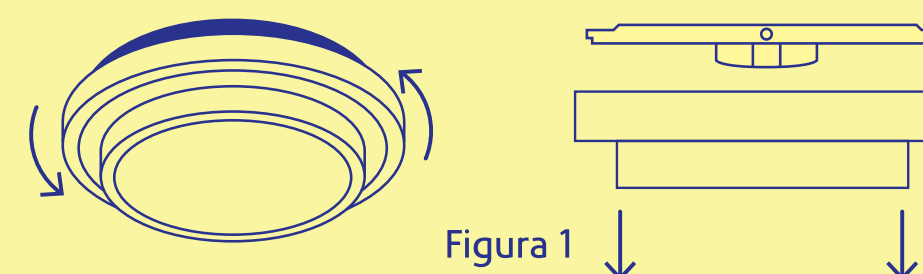


Figura 1

- ② Sostener la base del luminario contra el techo, pasar los cables a través del orificio en la base (Figura 2) y marcar los puntos donde va a taladrar para fijar el luminario y atornillar la base (Figura 3)

Hold the base of the luminaire against the ceiling, pass the cables through the hole in the base (Figure 2) and mark the points where you are going to drill to fix the luminaire and screw the base (Figure 3).



Figura 2

Incluye: 3 tornillos y taquetes plásticos

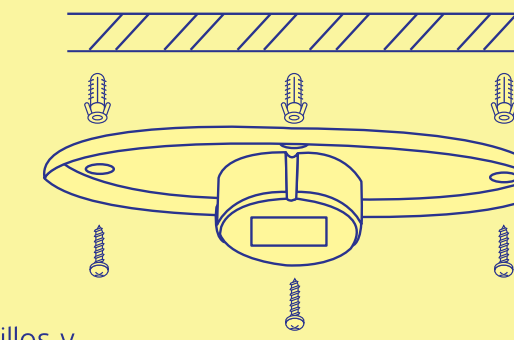


Figura 3

- ③ Conectar los cables de alimentación al bloque de conexiones en la base del luminario. (figura 4)  
Connect the power cables to the connection block at the base of the luminaire. (figure 4)

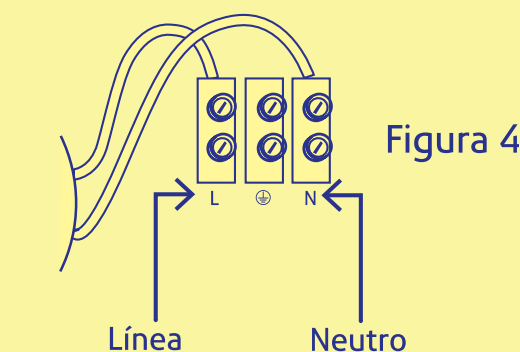


Figura 4

Línea Neutro

- ④ Volver a colocar la pantalla girándola en sentido de las manecillas del reloj. (Figura 5)  
Replace the screen by turning it clockwise. (Figure 5)

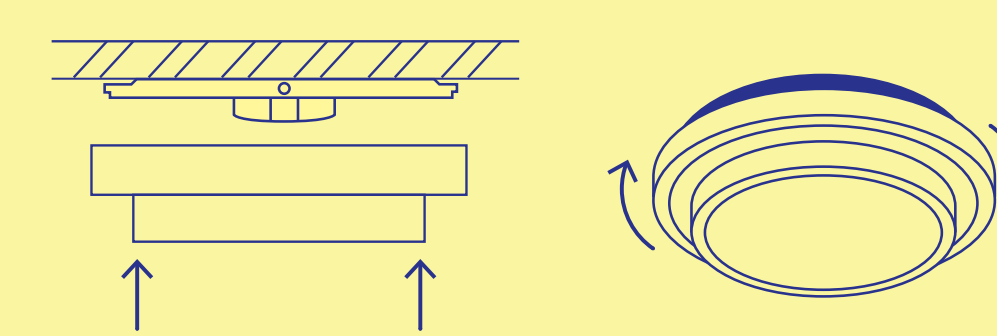


Figura 5