

Instructivo

Lea las siguientes instrucciones de uso cuidadosamente antes de instalar.

ESPECIFICACIONES

Panel solar Emplea 1 batería recargable de 3.7 V d.c. 2 400 mAh Li-ION (incluida en el interior del luminario)			
Potencia:	4 W	Luz de día:	6 500 K
Modos de luz:		Rango de detección:	160°
Alto		Distancia de detección:	3.5 m
Flujo luminoso:	400 lm	Tiempo de retardo:	20 s
Bajo		Luz ambiente:	<10 lx
Flujo luminoso:	27 lm	Altura de instalación:	2 m a 3 m
Tipo de fuente de luz:	LEDs x 25	Temperatura de trabajo:	-10 °C a 40 °C
IP65		Humedad relativa:	<93% HR
Iluminación continua:	7 h	Velocidad de detección:	0.5 s a 1.5 s

Consumo de energía eléctrica	
Consumo de energía:	96 Wh/día
Por unidad de tiempo en condiciones normales de operación del aparato	

Consumo de energía en espera:	0.2 Wh/día
En unidad de tiempo del aparato	
Con base en 24 horas de uso continuo	

CARACTERÍSTICAS Y VENTAJAS

- Diseño de patente global, delgado, inteligente y duradero.
- Inclinación de 5 grados del panel solar, fácil de absorber la luz del sol.
- Dos modos de luz diferentes, para amplias aplicaciones y climas.
- Dos tipos de instalación, fácil de montar en la pared y montaje en la pared con el soporte de extensión.
- Utiliza la lente óptica para optimizar la eficiencia de la luz, no sólo para hacer la luz mucho más brillante, sino que también tiene anti-deslumbramiento.
- Batería recargable de Li-ION de alto rendimiento de 3.7 V d.c. 2 400 mAh, mayor capacidad garantiza un mayor tiempo de trabajo.
- Panel solar de silicio monocristalino de alta calidad, fotoelectricidad solar de alta conversión, alta tasa de transición de energía.

MODOS DE LUZ

Botón inteligente:
ENCENDIDO / APAGADO

- Este luminario cuenta con un modo de funcionamiento autoajutable, sólo hay que presionar el botón una vez, y funcionará de manera permanente
- Se enciende automáticamente modo alto (400 lm) cuando se detecta movimiento en el rango 3.5 m y luego pasa a modo bajo (27 lm) en 20 s sin movimiento.

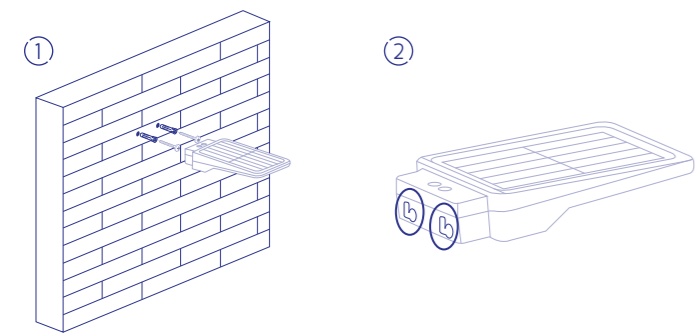
APLICACIONES

- Este luminario se puede utilizar como luz de pared y luz de la calle, es multifuncional.
- Se puede instalar fácilmente en residencias, comercios, estacionamientos, pasillos, jardines, etc.

MONTAJE EN PARED

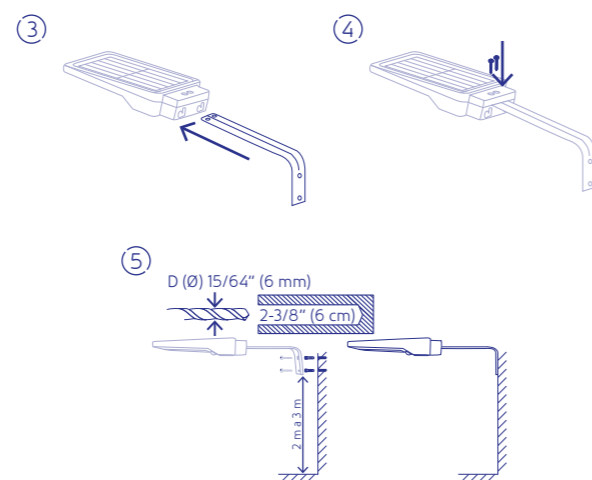
Puede utilizar la escala para medir y asegurarse de que los tornillos están situados en la pared de 6 mm a 8 mm

1. Prepare correctamente el luminario, los accesorios y las herramientas.
2. Utilice cinta métrica para marcar correctamente la distancia entre los agujeros
3. Taladre 2 agujeros de D 6 mm con una profundidad de al menos 6 cm, y fije los taquetes de expansión en los agujeros. A continuación, fije los tornillos en los taquetes de expansión y asegúrese de que el tornillo quede expuesto a la pared por 6 mm a 8 mm para colgar la lámpara. (Figura 1)
4. Inserte los dos agujeros para colgar el luminario en los tornillos, luego deslice la lámpara hacia la derecha 10 mm luego presione la lámpara hacia abajo hasta que quede fija. (Figura 2)



MONTADO EN LA PARED CON EL SOPORTE BRAZO EN L

1. Primero prepare bien el luminario, los accesorios y las herramientas.
2. Inserte la abrazadera en forma de L en el casquillo. (Figura 3)
3. Utilice la llave de tornillos para apretar los tornillos de cabeza. (Figura 4)
4. Según la altura de instalación requerida, perforo 2 agujeros de D 6 mm con una profundidad de al menos 6 cm y fije los taquetes de expansión en los agujeros. A continuación, coloque el luminario con el soporte y fíjelo con los dos tornillos. (Figura 5).



AVISO

1. El luminario está equipado con una batería interna, que es reemplazable. En caso de ser necesario, póngase en contacto con el vendedor para obtener un nuevo paquete de baterías.
2. Si la batería se retira y se pone de nuevo o se sustituye por otra nueva, por favor apunte el panel solar hacia la luz del sol o una luz fuerte para activar el luminario.
3. Las personas no profesionales no deben desmontar el luminario.
4. No tire la batería con la basura doméstica para evitar una explosión.
5. Este luminario funciona con energía solar, instálela en un lugar donde pueda recibir suficiente luz solar.
6. Tenga en cuenta que el tiempo de iluminación depende de la duración de la luz solar y el clima.
7. Cuenta con un IC inteligente incorporado, con protección contra sobrecarga, sobredescarga y sobretensión.
8. El luminario se encenderá automáticamente al anochecer.

Garantía. Duración: 3 años. Cobertura: piezas, componentes y mano de obra contra defectos de fabricación o funcionamiento, excepto si se usó en condiciones distintas a las normales; cuando no fue operado conforme instructivo; fue alterado o reparado por personal no autorizado por Truper®. Para hacer efectiva la garantía presente el producto, póliza sellada o factura o recibo o comprobante, en el establecimiento donde lo compró o en Corregidora 35, Centro, Cuauhtémoc, CDMX, 06060, donde también podrá adquirir partes, componentes, consumibles y accesorios. Incluye los gastos de transportación del producto que deriven de su cumplimiento de su red de servicio. Tel. **800-018-7873**. Made in/Hecho en China. Importador **Truper, S.A. de C.V.** Parque Industrial 1, Parque Industrial Jilotepec, Jilotepec, Edo. de Méx. C.P. 54257, Tel. 761 782 9100. www.truper.com

Sello del establecimiento comercial
Fecha de entrega:



Instructive

Read the following instructions for use carefully before installing.

TECHNICAL PARAMETER

Solar panel Uses 1 rechargeable battery 3.7 V d.c. 2 400 mAh Li-ION (Included inside of the lighting)			
Power:	4 W	Daylight:	6 500 K
Light mode:		Detection range:	160°
High		Detection distance:	11.4 ft
luminous flux:	400 lm	Time delay:	20 s
Low		Ambient light:	<10 lx
luminous flux:	27 lm	Installation height:	6.5 ft to 9.8 ft
Light source type:	LEDs x 25	Working temperature:	14 °F to 104 °F
IP65		Working humidity:	<93% RH
Runtime:	7 h	Detection speed:	0.5 s a 1.5 s

Electric power consumption	
Energy consumption:	96 Wh/day
Per unit of time under normal operating conditions of the device	

Standby Power Consumption:	0.2 Wh/day
In unit of device time	
Based on 24 hours of continuous use	

FEATURES & ADVANTAGES

- Global Patent Design, slim, smart, and durable.
- Tilt 5 degree of solar panel, easy to absorb the sunlight.
- Two different working modes, for wide applications and weathers.
- Two installations, easy for wall mounted and wall mounted with extending bracket.
- Adopt optical Lens to optimize light efficiency, not only make the light much brighter, also anti-glare.
- High performance lithium battery 3.7 V d.c. 2 400 mAh, bigger capacity guarantee longer working time.
- High quality mono-crystalline silicon solar panel, high conversion solar photo electricity, high energy transition rate.

LIGHT MODES

Smart button:

ON / OFF

- This lighting ia with auto-adjusting working mode, you only need to press the button once, it will work permanently.
- Automatically turns on to mode high (400 lm) when motion is detected in the range 11.4 ft and then turns to mode low (27 lm) in 20 seconds of no motion.

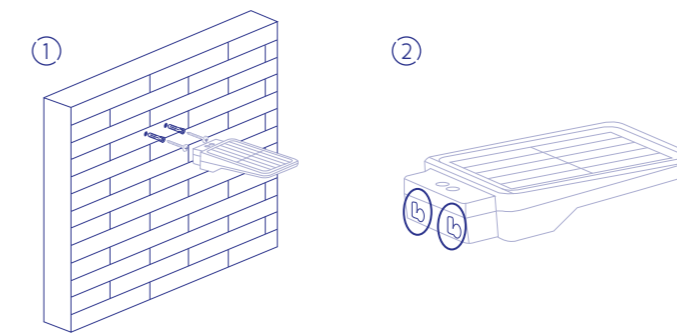
APPLICATIONS

- This lighting can be used as wall light and street light, multifunctional.
- You can easily install it in residential, commercial, parking, hallways and gardens

WALL MOUNTED

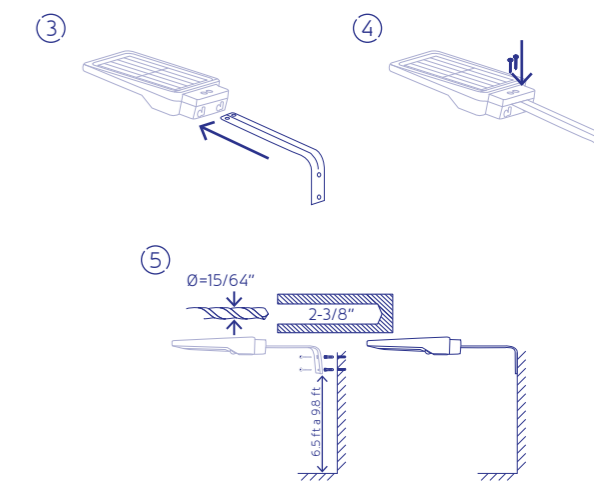
You can use the scale to measure and make sure screws are exposed to the wall by 0.2" to 0.3"

1. Prepare the lighting accessories and tools well firstly.
2. I used measuring tape to mark correctly the distance between holes
3. Drill 2 holes of Ø=0.2" with a depth of at least 2.3", and fix the expansion plugs into holes. Then fix the screws into expansion plugs and make sure the screw is exposed to the wall by 0.2" to 0.3" hanging the lighting. (Figure 1)
4. Insert the two hanging holes of the lighting onto the screws, then slide the lamp to the right for 0.4" then press the lamp down until it is fastened. (Figure 2)



WALL MOUNTED WITH L-ARM BRACKET

1. Prepare the lighting, accessories and tools well firstly.
2. Insert the L-shaped bracket into the socket. (Figure 3)
3. Use screw wrench to tighten the cap screws. (Figure 4)
4. Drill two holes of Ø=15/64" with a minimum depth of 2.3" in accordance with the installation specifications, and then fix the expansion plugs into holes. Next, place the fixture ceiling with the bracket and secure it with the two screws. (Figure 5)



SENSOR INFORMATION



NOTICE

1. The lighting is equipped with an internal battery pack, which is replaceable. If any need, please contact seller for correct new battery pack.
2. If the battery is taken out and put back in or replaced with new ones, please toward the solar panel to sunshine or a strong light to activate the lighting.
3. Non-professionals please do not disassemble the lighting.
4. Please do not dispose the battery with household garbage to avoid explosion.
5. This is a solar powered lighting, please install it in a location where can get enough sunshine.
6. Please note the lighting time depends on sunshine duration & weather.
7. Built-in intelligent IC with over-charge, over-discharge and over-voltage protection.
8. The lighting will light up automatically at dusk.

Warranty. Duration: 3 years. Coverage: parts, components and workmanship against manufacturing or operating defects, except if used under conditions other than normal; when it was not operated in accordance with the instructive; was altered or repaired by personnel not authorized by Truper®. To make the warranty valid, present the product, stamped policy or invoice or receipt or voucher, in the establishment where you bought it or in Corregidora 35, Centro, Cuauhtémoc, CDMX, 06060, where you can also purchase parts, components, consumables and accessories. It includes the costs of transportation of the product that derive from its fulfillment of its service network. Phone number **800-018-7873**. Made in China. Imported by **Truper, S.A. de C.V.** Parque Industrial 1, Parque Industrial Jilotepec, Jilotepec, Edo. de Méx. C.P. 54257, Phone number 761 782 9100. www.truper.com

Stamp of the commercial establishment
Delivery date:

