

**LEA ESTAS INSTRUCCIONES ANTES DE INSTALAR:**

127 V- 60 Hz 390 mA 50 W Tipo de lámpara: Compatible con MR-16, Halógeno / LED Base: GU10 IP44

**⚠ ADVERTENCIA**

El montaje de este luminario deberá de ser a una distancia mínima de 0.50 m de cualquier material combustible, para evitar el riesgo de incendio.

Desconecte la fuente de energía eléctrica antes de la instalación y/o el mantenimiento.

La lámpara y las partes del luminario pueden calentarse lo suficiente para causar quemaduras.

**Mantenimiento:**

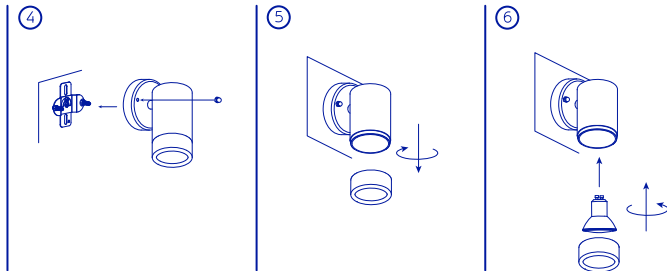
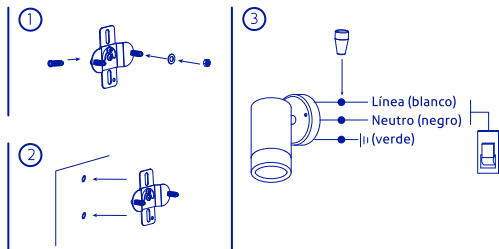
Limpie el luminario con un paño seco.



**Instalación:**

**Accesorios:**

- 1 anclaje
- 4 tornillos
- 2 tuercas de ajuste
- 2 tuercas cerradas
- 2 rondanas
- 3 conectores rápidos



**READ THESE INSTRUCTIONS BEFORE INSTALLATION:**

127 V- 60 Hz 390 mA 50 W Lamp type: MR-16, Halogen / LED compatible Base: GU10 IP44

**⚠ WARNING**

The mounting of this luminaire should be at least 0.50 m away from any combustible material to avoid the risk of fire.

Disconnect the power supply before installation and/or maintenance.

The lamp and parts of the luminaire may become hot enough to cause burns.

**Maintenance:**

Clean the luminaire with a dry cloth.



**Installation:**

**Accessories:**

- 1 anchor
- 4 screws
- 2 adjusting nuts
- 2 closed nuts
- 2 washers
- 3 quick connectors

