

LEA ESTAS INSTRUCCIONES ANTES DE INSTALAR:

▲ ADVERTENCIA

Desconecte la energía eléctrica antes de la instalación.

Especificaciones:

Tensión: 127 V-
Frecuencia: 60 Hz
Corriente: 0.47 A
Potencia: 60 W máx.
Tipo de fuente de luz: LED
Base: E26 / E27
IP44

Dimensiones: 20.5 cm D (Ø) x 9.7 cm
Incluye 2 tornillos y taquetes plásticos
Para uso interior / exterior

Consumo de energía eléctrica

Consumo de energía 1 440 Wh/día
Por unidad de tiempo en condiciones normales de operación del aparato.

Consumo de energía en espera No aplica
En unidad de tiempo del aparato

Con base en 24 horas de uso continuo

Garantía. Duración: 1 año. Cobertura: piezas, componentes y mano de obra contra defectos de fabricación o funcionamiento, excepto si se usó en condiciones distintas a las normales; cuando no fue operado conforme instructivo; fue alterado o reparado por personal no autorizado por Truper®. Para hacer efectiva la garantía presente el producto, póliza sellada o factura o recibo o comprobante, en el establecimiento donde lo compró o en Corregidora 35, Centro, Cuauhtémoc, CDMX, 06060, donde también podrá adquirir partes, componentes, consumibles y accesorios. Incluye los gastos de transportación del producto que deriven de su cumplimiento de su red de servicio. Tel. 800-018-7873. Made in/Hecho en China. Importador Truper, S.A. de C.V. Parque Industrial 1, Parque Industrial Jilotepec, Jilotepec, Edo. de Méx. C.P. 54257, Tel. 761 782 9100. www.truper.com

Sello del establecimiento comercial.
Fecha de entrega:



49864
ARB-006S

INSTALACIÓN

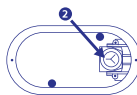
1. Retire la cubierta protectora y la pantalla de cristal, quitando los tornillos laterales

Remove the protective cover and the glass screen by removing the side screws.



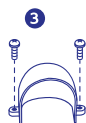
2. Para acceder a las conexiones del portalámparas en la base inferior, perforo el concentrador de esfuerzos (tapón) e introduzca los cables conductores de corriente.

To access to the connections of lamp holder in the lower base, drill through the stress concentrator (plug) and insert the current conducting cables.



3. Retire la cubierta negra que protege el portalámparas, quitando los dos tornillos que la sujetan.

Remove the black cover that protects the lamp holder by removing the two screws that hold it.



4. Conecte los cables de línea y neutro al portalámparas respetando la identificación de los conductores. Coloque la cubierta negra al portalámparas.

Connect the line and neutral wires to the lamp holder, respecting the identification of the conductors. Put the black cover on the lamp holder.

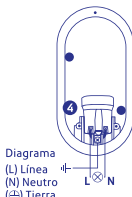
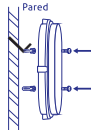
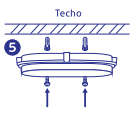


Diagrama
(L) Línea
(N) Neutro
(⊕) Tierra

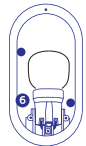
5. Fije la base del arbotante a la superficie de montaje (techo o pared) con los tornillos.

Secure from the bulkhead light base to the mounting surface (ceiling or wall) using the screws.



6. Instale la bombilla, que no debe exceder la potencia especificada.

Install the bulb which should not exceed the specified power.



7. Coloque nuevamente la pantalla de cristal y la cubierta protectora y fíjela con los tornillos.

Place the glass screen and protective cover back in place and only leave screws.

03-2023

