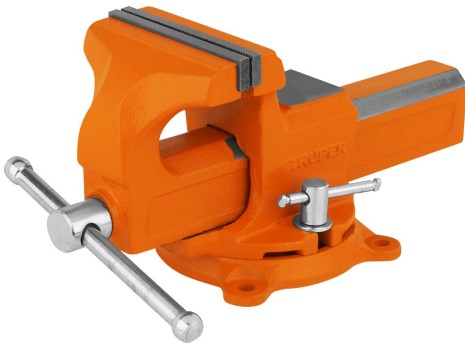
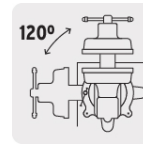


## TORNILLO DE BANCO 4" TIPO EUROPEO DE HIERRO NODULAR, TRUPER

CÓDIGO: **100199**CLAVE: **TA-4-L**

### CARACTERÍSTICAS

- Fundido en hierro nodular de alta resistencia
- Mordazas de acero moleteadas para un mejor agarre
- Base giratoria 120° para ajuste multi-posición del tornillo
- Para sujeción de múltiples materiales
- Ligero y compacto



Base giratoria

### NORMA

- Excede la norma: Especific. Federal: GGG-V-410A

### ESPECIFICACIONES

Ancho de mordaza	4" (10 cm)
Apertura máxima	4" (10 cm)
Profundidad de garganta	2.3" (6 cm)
Dimensiones (Alto x Base x Fondo)	13 x 15 x 27 cm
Peso	4 kg
Empaque individual	Caja
Inner	1
Master	4
Pallet	192

### PAÍS DE ORIGEN

**Fabricado en China bajo las estrictas  
especificaciones de GRUPO TRUPER**