



JUEGO DE 100 BROCAS Y PUNTAS EN ESTUCHE PLÁSTICO, TRUPER



CÓDIGO: **100872**

CLAVE: **JBPUN-100**

CARACTERÍSTICAS

- 5 brocas para madera con acabado pulido en cuerpo
- 11 brocas HSS para metal con punta tradicional (118°)
- 3 brocas de manita con punta guía para perforaciones precisas y zanco hexagonal de cambio rápido
- 6 brocas para concreto con punta de carburo de tungsteno
- Estuche plástico con compartimientos laterales para almacenamiento
- Ideal para madera, concreto, ladrillo y metal



Concreto



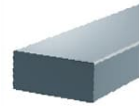
Ladrillo



Madera



Metal



Plástico

NORMA

- Puntas exceden la norma: ASME-B107.600 / Brocas cumplen las normas: DIN-1414-1 y 1414-2

ESPECIFICACIONES

Empaque individual	Tarjeta
Inner	2
Master	6
Pallet	240

PAÍS DE ORIGEN

Fabricado en China bajo las estrictas especificaciones de GRUPO TRUPER

INCLUYE

Punta de cruz 1" PHI a PH3 (19)

Puntas planas 1" 3 a 12 mm (5)

Puntas cuadradas 1" S1 a S3 (9)

Puntas hexagonales 1" 1/16" a 7/64" (10)

Puntas de cruz 2" PH1 a PH3 (9)

Puntas planas 2" 6 mm a 12 mm (3)

Puntas cuadradas 2" S1 A S3 (4)

Puntas hexagonales 2" 5/32" y 7/64" (2)

Dados 5/32" a 3/8" (9)

Extensión magnética 1/4" (1)

Brocas para metal HSS, óxido negro 1/16" a 1/4" (11)

Broca para concreto 1/8" a 1/4" (6)

Brocas para madera 1/8" a 3/8" (5)

Brocas planas o de manita 1/2" a 3/4" (3)

Topes para broca 3/16" a 3/8" (3)

Llave hexagonal allen 7/64" (1)
