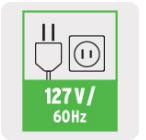
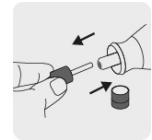


HERRAMIENTA ROTATIVA 150W CON 201 ACCESORIOS, TRUPER PRO

CÓDIGO: **101669**CLAVE: **MOTO-A2K**

CARACTERÍSTICAS

- Motor de 150 W, montado sobre balero de bolas para mayor vida útil y mejor desempeño
- Collet 1/8" con boquilla compatible con las principales marcas del mercado
- Botón de bloqueo para cambio rápido de accesorios
- Gancho integrado que permite colgar herramienta y utilizar su extensión flexible tipo lápiz (collet 1/8")
- Diseño confortable, compacto y fácil de usar
- Carbones expuestos
- Herramienta multifuncional con selector de velocidad variable: pule, corta, esmerila, lija y cepilla
- Estuche organizador que facilita el almacenamiento de accesorios
- Compartimiento posterior para herramienta y compartimientos laterales para accesorios



Fácil intercambio de accesorios

NORMA

- Cumple la norma: NOM-003-SCFI

ESPECIFICACIONES

Potencia	150 W
Collet	1/8"
Velocidad variable	10,000 - 36,000 rpm
Cable de alimentación	2.5 m
Tensión / Frecuencia:	127 V / 60 Hz
Consumo	1.2 A
Dimensiones (Largo x Alto)	25 cm x 6 cm
Ciclo de trabajo	30 minutos de trabajo por 15 minutos de descanso. Máximo diario 3 horas
Peso (herramienta)	800 g
Empaque individual	Caja
Inner	1
Pallet	144
Master	4

PAÍS DE ORIGEN

Fabricado en China bajo las estrictas especificaciones de GRUPO TRUPER

INCLUYE

3 Discos de corte con refuerzo de fibra de vidrio

30 Discos de corte

41 Discos de desbaste

2 Puntas montadas de carburo de silicio (verdes)

3 Puntas montadas de óxido de aluminio

4 Ruedas abrasivas de carburo de silicio

4 Ruedas abrasivas de óxido de aluminio

6 Fresas diamantadas

4 Fresas de carburo de tungsteno

22 Tambores de lija

1 Ruedas flap

2 Ejes porta-tambor

45 Discos de lija

6 Brocas de acero de alta velocidad (HSS)

5 Ruedas de fieltro para pulido

1 Ruedas de goma

1 Piedra para asentar

1 Punta de fieltro

1 Disco de tela

1 Cepillo de acero inoxidable

3 Cepillo de cobre

3 Cepillo de cerdas de nylon

1 Pasta de pulido

1 Llave

4 Zancos

4 Collets

1 Extensión tipo lápiz con collet