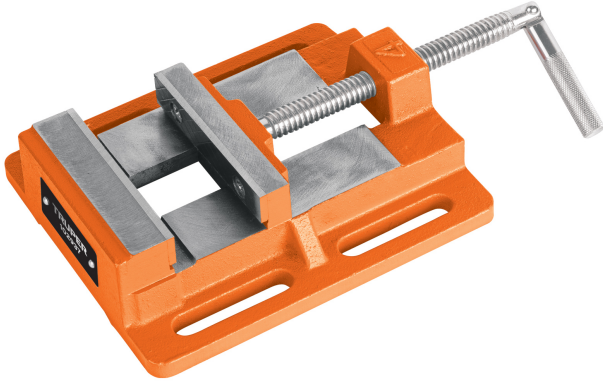


PRENSA MORSA PLANA, APERTURA 4" (100 MM), TRUPER



CÓDIGO: **102934**

CLAVE: **PMP-40**



CARACTERÍSTICAS

- Cuerpo de hierro fundido y mordazas estriadas de acero forjado para mayor sujeción
- Apertura máxima 4"
- Para sujetar piezas para taladrar, roscar, rectificar, fresar y avellanar
- Compatibles con los taladros de piso de las marcas más comunes en el mercado

ESPECIFICACIONES

Apertura máxima	4" (100 mm)
Ancho de mordaza	4" (100 mm)
Profundidad	11/16" (18 mm)
Dimensiones (Largo x Fondo)	6 1/4" (20 cm) x 8" (16 cm)
Empaque individual	Caja
Master	6
Inner	1
Pallet	288

PAÍS DE ORIGEN

Fabricado en China bajo las estrictas especificaciones de GRUPO TRUPER