

## COMPRESOR DE AIRE, SILENCIOSO LIBRE DE ACEITE, 50 L, 2 HP



CÓDIGO: 102959

CLAVE: COMP-50Q



### CARACTERÍSTICAS

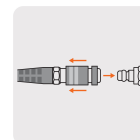
- Motor monofásico de 2 HP con bobinas de cobre 2X mayor durabilidad
- Presión máxima de operación 116 psi
- Presostato con 2 manómetros (presión máxima del tanque y presión de salida regulable)
- Encendido manual y automático para que el compresor siempre mantenga aire y presión
- 2 Conexiones rápidas de autobloqueo de latón con salida de 1/4"
- Válvula de drenado en la parte inferior del tanque, para retirar el agua acumulada en su interior
- Para mangueras de diámetro 1/4", 3/4" y 1/2"
- Sistema anti-vibración que evita el desplazamiento involuntario del compresor al trabajarse
- Tubos de descarga de cobre y manguera de EPDM
- Válvula reguladora con filtro separador de humedad
- Ideal para talleres, carpintería, mecánica y herramientas neumáticas
- Manubrio extraíble de 60° para transportar fácilmente



GARANTÍA • WARRANTY  
1  
YEAR • AÑO



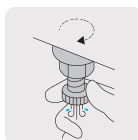
NOM • ANCE



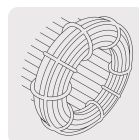
2 conexiones rápidas



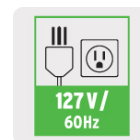
Libre de aceite



Válvula de drenado



Motor con bobinas de cobre



127V /  
60Hz

### NORMA

- Cumple la norma: NOM-003-SCFI

### ESPECIFICACIONES

|   |                                     |
|---|-------------------------------------|
| <b>Capacidad</b>  | 50 L                                |
| <b>Potencia máxima</b>                                    | 2 HP                                |
| <b>Potencia nominal</b>                                   | 1 HP                                |
| <b>Presión máxima de operación</b>                        | 116 psi                             |
| <b>Flujo de aire</b>                                      | 2.5 CFM @ 90 psi   3.8 CFM @ 40 psi |
| <b>Nivel de ruido</b>                                     | 70 dB                               |
| <b>Velocidad</b>  | 1,730 rpm                           |
| <b>Consumo</b>  | 6.5 A                               |
| <b>Tensión / Frecuencia</b>                               | 127 V / 60 Hz                       |
| <b>No. de salidas de 1/4"</b>                             | 2                                   |
| <b>Dimensiones (Base x Alto x Fondo) Incluye manubrio</b> | 84 cm x 70 cm x 37 cm               |
| <b>Peso</b>   | 29 kg                               |
| <b>Empaque individual</b>                                 | Caja                                |
| <b>Inner</b>  | 1                                   |
| <b>Pallet</b>   | 4                                   |

## PAÍS DE ORIGEN

**Fabricado en China bajo las estrictas especificaciones de GRUPO TRUPER**