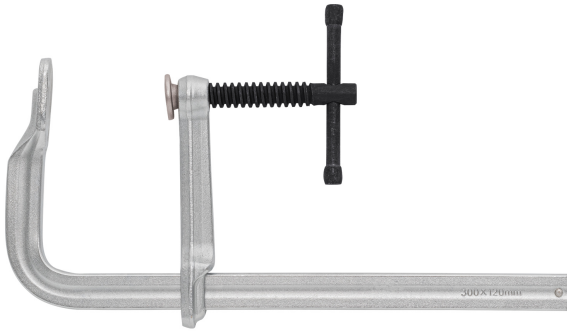


PRENSA RÁPIDA TIPO "F" 12", USO RUDO, EXPERT



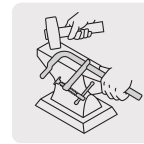
CÓDIGO: **103161**

CLAVE: **PRF-12X**

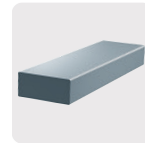


CARACTERÍSTICAS

- Cuerpo y mordazas de acero forjado para mayor durabilidad
- Profundidad de garganta 4 3/4"
- Apertura máxima 12"
- Tornillo robusto con manivela para sujetar con mayor fuerza
- Para sujetar, ensamblar, unir piezas de diferentes materiales y espesores
- Acabado niquelado resistente a la oxidación y mordazas de acero resistentes para soldadura
- Tope que evita la caída de la mordaza



Forjadas en una sola pieza



Plástico



Madera



Metal

ESPECIFICACIONES

| | |
|--------------------------------|------------------|
| Capacidad de presión | 610 kg (1345 lb) |
| Apertura máxima | 12" (30 cm) |
| Largo | 15" (38 cm) |
| Profundidad de garganta | 4 3/4" (120 mm) |
| Peso aproximado | 1,785 g |
| Empaque individual | Etiqueta |
| Master | 8 |

| | |
|--------------|---|
| Inner | 2 |
|--------------|---|

| | |
|---------------|-----|
| Pallet | 480 |
|---------------|-----|

PAÍS DE ORIGEN

Fabricado en China bajo las estrictas especificaciones de Truper