



## JUEGO DE 19 PUNTAS MIXTAS LARGO 1" ESTUCHE PLÁSTICO, EXPERT

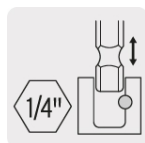


CÓDIGO: **11885**

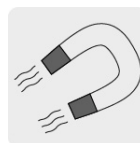
CLAVE: **PUN-19X**

### CARACTERÍSTICAS

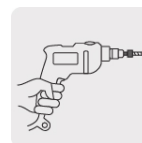
- Fabricadas en acero S2, 2X más resistentes al desgaste que las de acero al cromo vanadio
- Maquinado para un ajuste preciso
- Pueden usarse con taladro, desarmador eléctrico o manual



Zanco hexagonal de cambio rápido



Extensión magnética



Para taladro, desarmador eléctrico o manual

### NORMA

- Exceden la norma en puntas de cruz, plana y pozidriv: ASME B107.600
- Garantizado contra defectos de fabricación o mano de obra. La garantía se puede hacer válida con cualquier distribuidor de TRUPER

### ESPECIFICACIONES

<b>Contenido</b>	19 piezas
<b>Largo</b>	1" (25 mm)
<b>Zanco</b>	1/4" (6.5 mm)
<b>Tipo empaque</b>	Estuche
<b>Inner</b>	6
<b>Master</b>	48
<b>Pallet</b>	1920

### DATOS DE EMPAQUE (MEDIDAS Y PESOS APROXIMADOS)

**Empaque Individual****Medidas:** Alto: 12.5 cm (5") Ancho: 3.6 cm (1 1/2") Largo: 8.7 cm (3 1/2") **Peso:** 0.21 kg (0.46 lb)**Inner****Medidas:** Alto: 23 cm (9") Ancho: 9.3 cm (3 3/4") Largo: 13.8 cm (5 1/2") **Peso:** 1.31 kg (2.89 lb)**Master****Medidas:** Alto: 26 cm (10 1/4") Ancho: 29.6 cm (11 3/4") Largo: 40.8 cm (16") **Peso:** 11.02 kg (24.29 lb)**PAÍS DE ORIGEN****Fabricado en China bajo las estrictas especificaciones de GRUPO TRUPER****INCLUYE****3 Puntas de cruz****3 Puntas pozidriv****3 Puntas planas****3 Puntas hexagonales****6 Puntas torx****1 Extensión hexagonal magnética de 60 mm**