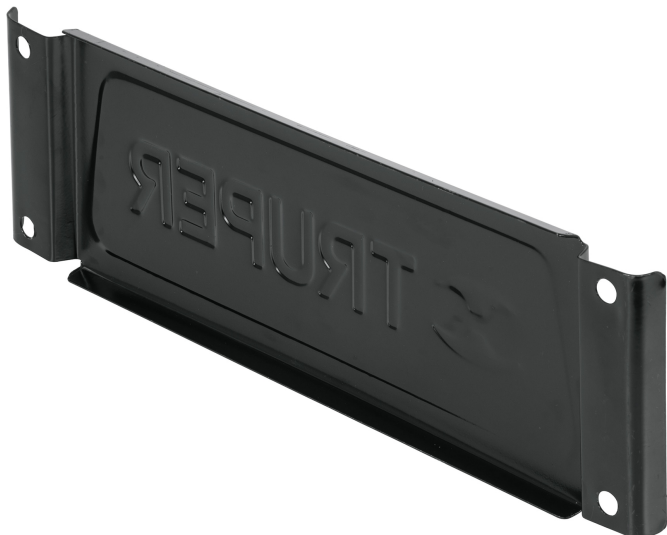


## PUENTE PARA CARRETILLAS TRUPER



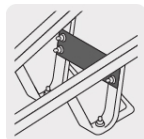
CÓDIGO: **11886**

CLAVE: **RT**



### CARACTERÍSTICAS

- Fabricado en lámina de acero al carbono calibre 18
- Acabado en pintura en polvo poliéster color negro



Para carretillas  
Truper

### NORMA

- Garantizado contra defectos de fabricación o mano de obra. La garantía se puede hacer válida con cualquier distribuidor de TRUPER

### ESPECIFICACIONES

Ancho	133 mm
Longitud	434 mm
Peso por juego	640 g
Empaque individual	Atado
Pallet	144
Inner	6

### PAÍS DE ORIGEN

Fabricado en México bajo las estrictas especificaciones de GRUPO TRUPER