

## DESBROZADORA A GASOLINA 30CC MANGO TIPO "D", 17"CORTE, RECTA



CÓDIGO: **12497**

CLAVE: **DES-30R**



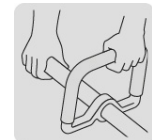
Se recomienda utilizar gasolina de alto octanaje, tipo PREMIUM

### CARACTERÍSTICAS

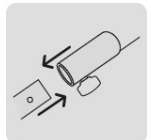
- Motor de 1.2 HP a 2 tiempos
- Eje recto que permite cortar áreas más grandes en menos tiempo, ofrece mayor torque y menor vibración
- Función de desbrozadora y orilladora
- Eje desmontable que facilita su transporte y almacenamiento
- Para corte en césped residencial, hierba y maleza verde



Uso profesional frecuente



Mango anti-vibración



Eje desmontable

## ESPECIFICACIONES

<b>Cilindrada</b>	30 cc
<b>Potencia</b>	1.2 HP
<b>Diámetro de corte</b>	17" (43 cm)
<b>Velocidad</b>	8,000 rpm
<b>Capacidad de tanque</b>	500 ml
<b>Máximo diámetro de hilo recomendado</b>	2.7 mm
<b>Mezcla de gasolina</b>	50:1
<b>Consumo de gasolina</b>	0.45 L/h
<b>Ciclo de trabajo</b>	30 minutos de descanso por tanque consumido. Máximo 6 horas
<b>Peso</b>	5.9 kg
<b>Empaque individual</b>	Caja
<b>Pallet</b>	24
<b>Inner</b>	1

## PAÍS DE ORIGEN

**Fabricado en China bajo las estrictas especificaciones de GRUPO TRUPER**

## INCLUYE

- Carrete con hilo de 2 mm**
- Arnés**
- Retenedor de carrete extra**