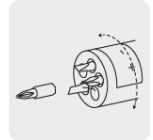
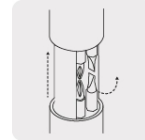
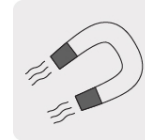


## DESARMADOR DE CARGA AUTOMÁTICA CON MATRACA, 9 PUNTAS

CÓDIGO: **14145**CLAVE: **DES-11X**

### CARACTERÍSTICAS

- Puntas fabricadas en acero al cromo vanadio y mango fabricado en polipropileno y TPR con compartimento para 4 puntas
- Desarmador tipo matraca reversible
- 100% Mayor resistencia al torque (19 lb-ft)
- 5 Puntas que se cargan automáticamente girando el selector



Inserto magnético que facilita la instalación de bujías y evita el desgaste

Compartimento para 4 puntas

5 Puntas que se cargan automáticamente girando el selector

### ESPECIFICACIONES

<b>Longitud de puntas</b>	1" (25.4mm)
<b>Longitud del mango</b>	187 mm
<b>Cuadro mando</b>	1/4" (6.3mm)
<b>Empaque individual</b>	Blister

### INCLUYE

**3 Puntas phillips: No.1, No.2 y No.3**

**2 Puntas planas: 4mm y 6mm**

**2 Puntas torx: T15 y T20**

**2 Puntas cuadradas: S1 y S2**

**1 Caja hexagonal**