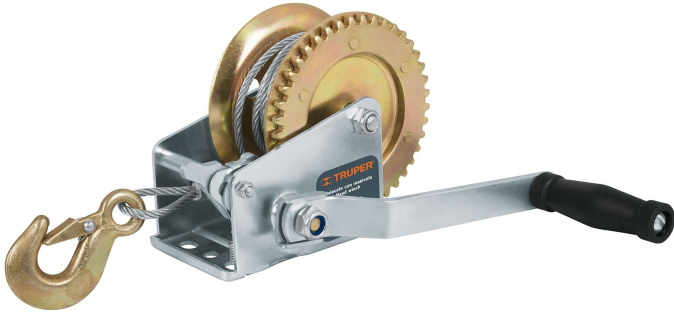


MALACATE DE MANIVELA 650 KG CON CABLE, TRUPER



CÓDIGO: **14720**

CLAVE: **MAW-54C**



CARACTERÍSTICAS

- Ganchos forjados de acero al medio carbono
- Sistema que minimiza el esfuerzo al arrastrar la carga
- Activación automática de freno
- Diámetro de cable **5 mm**
- No sobrepase el límite máximo de trabajo y no usar para subir o bajar carga
- Para remolque de embarcaciones, equipo de jardinería y agricultura



Remolque de embarcaciones

ESPECIFICACIONES

Capacidad máxima de arrastre	650 kg
Diámetro de cable	5 mm (3/16")
Largo de cable	9 m
Relación de engranes	4.1:1
Apertura del gancho	7/8"
Empaque individual	Caja
Pallet	180
Inner	1
Master	6

PAÍS DE ORIGEN

**Fabricado en China bajo las estrictas
especificaciones de GRUPO TRUPER**