

# GATO HIDRÁULICO DE BOTELLA DE 32 TON, TRUPER



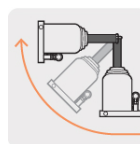
CÓDIGO: 14819

CLAVE: GAT-32



## CARACTERÍSTICAS

- Cabeza maquinada que reduce el deslizamiento de la carga
- Válvula de liberación de carga
- Práctica asa para transportarlo
- Base de hierro nodular para máxima estabilidad
- Puede utilizarse para empujar elementos de forma horizontal, cuidando que el sistema de bombeo quede hacia abajo



Gatos de operación horizontal

## ESPECIFICACIONES

Capacidad	32 t
Altura máxima	42.5 cm
Altura mínima	26 cm
Peso	17 kg
Empaque individual	Caja
Inner	1
Pallet	60

## PAÍS DE ORIGEN

Fabricado en China bajo las estrictas especificaciones de GRUPO TRUPER