

BROCA HSS 1/16" TRUBLACK PARA METAL, TRUPER



CÓDIGO: **15068**

CLAVE: **BAV-1/16-N**



CARACTERÍSTICAS

- Fabricada en acero alta velocidad acabado en óxido negro que reduce la acumulación de calor y proporciona resistencia a la corrosión
- Ángulo de punta 118°
- Compatible con afilador AFB-118



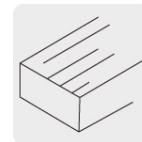
Zanco redondo



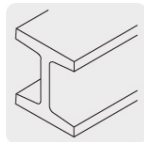
Ángulo de punta 118°



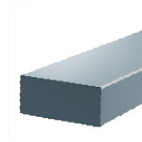
Punta tradicional



Madera



Metal ferroso



Plástico

NORMA

- Cumple las normas: DIN-1414-1 y 1414-2
- Garantizado contra defectos de fabricación o mano de obra. La garantía se puede hacer válida con cualquier distribuidor de TRUPER

ESPECIFICACIONES

Diámetro	1/16"
Largo total	2"
Empaque individual	Caja telescópica plástica
Inner	10
Master	100
Pallet	96000

DATOS DE EMPAQUE (MEDIDAS Y PESOS APROXIMADOS)

Inner

Medidas: Alto: 2 cm (3/4") Ancho: 2 cm (3/4") Largo: 8.7 cm (3 1/2") **Peso:** 0.01 kg (0.02 lb)

Master

Medidas: Alto: 9.2 cm (3 3/4") Ancho: 4.7 cm (1 3/4") Largo: 11 cm (4 1/4") **Peso:** 0.16 kg (0.35 lb)

PAÍS DE ORIGEN

Fabricado en China bajo las estrictas especificaciones de GRUPO TRUPER