

BROCA HSS 1/2" TRUBLACK PARA METAL, TRUPER



CÓDIGO: 15390

CLAVE: BAV-1/2-N



CARACTERÍSTICAS

- Fabricada en acero alta velocidad acabado en óxido negro que reduce la acumulación de calor y proporciona resistencia a la corrosión
- Ángulo de punta 118°
- Compatible con afilador AFB-118



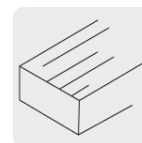
Zanco redondo



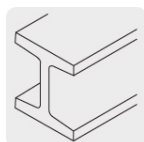
118°



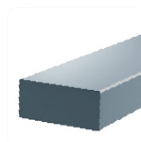
Punta tradicional



Madera



Metal ferroso



Plástico

NORMA

- Cumple las normas: DIN-1414-1 y 1414-2
- Garantizado contra defectos de fabricación o mano de obra. La garantía se puede hacer válida con cualquier distribuidor de TRUPER

ESPECIFICACIONES

Diámetro	1/2"
Largo total	6"
Empaque individual	Caja telescópica plástica
Inner	5
Master	50
Pallet	9000

PAÍS DE ORIGEN

Fabricado en China bajo las estrictas especificaciones de GRUPO TRUPER

DATOS DE EMPAQUE (MEDIDAS Y PESOS APROXIMADOS)

Inner	Medidas: Alto: 4 cm (1 1/2") Ancho: 4 cm (1 1/2") Largo: 15.9 cm (6 1/4") Peso: 0.5 kg (1.10 lb)
Master	Medidas: Alto: 16.2 cm (6 1/4") Ancho: 8.2 cm (3 1/4") Largo: 20.3 cm (8") Peso: 5.14 kg (11.33 lb)