

JUEGO DE 7 LLAVES ALLEN STD TIPO NAVAJA, CUERPO DE LÁMINA



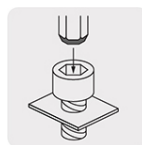
CÓDIGO: **15560**

CLAVE: **ALL-7P**



CARACTERÍSTICAS

- Fabricadas en acero al cromo vanadio 2X más resistentes al desgaste que las de acero al carbono
- Acabado satinado 3X más resistente a la corrosión
- Organizador abatible



Punta recta
con chaflán



Hexagonal



NORMA

- Exceden en promedio un 30% la norma en torque ASME B18.3

ESPECIFICACIONES

Contenido	7 llaves std (1/16", 5/64", 3/32", 1/8", 5/32", 3/16" y 7/32")
Empaque individual	Blíster
Inner	6
Master	72
Pallet	3240

PAÍS DE ORIGEN

Fabricado en China bajo las estrictas especificaciones de GRUPO TRUPER