



COMPRESOR VERTICAL 300 L, 4 HP (POTENCIA MÁXIMA) 220 V

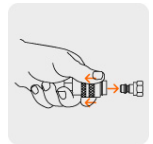
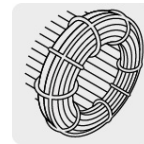


CÓDIGO: **15658**

CLAVE: **COMP-300LV**

CARACTERÍSTICAS

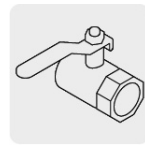
- Motor con bobinas de cobre, 2x mayor durabilidad
- Mayor tiempo de operación a flujo máximo
- Menor número de arranques del motor, prolongando el tiempo de vida
- Uso ininterrumpido
- Arranque automático y manual
- Presostato con 2 manómetros: presión máxima y presión regulable
- Cabeza con dos pistones y doble filtro
- Tubo de descarga en cobre
- Protector térmico contra sobrecalentamiento del motor
- 1 válvula de salida de 3/4" para manguera de 3/4"
- 2 salidas de conexión rápida de 1/4" para manguera de 1/4", 3/8" y 1/2"



Motor con bobinas de cobre 2X Mayor durabilidad que las de aluminio

Incluyen aceite monogrado SAE30

2 Conexiones rápidas de latón, 1/4"



Conexión de latón salida 3/4", para manguera de 3/4"

ESPECIFICACIONES

Capacidad del tanque	300 L
Potencia Máxima de arranque	4 HP (3,000 W)
Potencia Nominal de operación	3 HP (2,250 W)
Tensión	220 V
Frecuencia	60 Hz
Corriente	12 A
Velocidad	3,450 r/min
Presión Máxima	800 kPa (116 PSI)
Tipo	Bifásico
Flujo de aire	7.7 CFM @ 40 PSI / 5.7 CFM @ 90 PSI
Consumo de energía	37 920 Wh/día
Dimensiones	B 64 X A 195 X F 51 cm
Peso	126 kg
Empaque individual	Caja

INCLUYE

1 Botella de aceite monogrado SAE30

2 Filtros de aire

1 Tapón del depósito de aceite