

ROUTER 1,200W, 1-3/4 HP, TRUPER INDUSTRIAL



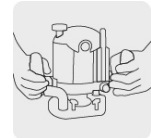
CÓDIGO: 16610

CLAVE: ROU-N3



CARACTERÍSTICAS

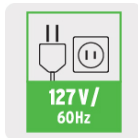
- Motor de 1,200 W, montado sobre balero de bolas para mayor vida útil y mejor desempeño
- Velocidad variable con 6 niveles
- Ajuste fino para control de profundidad
- Mangos antiderrapantes para mayor control para el operador
- Guía paralela para corte preciso
- Carbones expuestos
- Arranque suave para mayor control del usuario
- De uso industrial, ideal para trabajar en madera
- Botón de operación continuo
- Circuito con protección contra sobrecarga
- Puerto para extracción de polvo compatible con aspiradoras plásticas de 3, 4, 5, y 6 gal marca Truper



Operación a dos manos



Puerto para extracción



NORMA

- Cumple la norma: NOM-003-SCFI

ESPECIFICACIONES

Potencia	1 3/4 HP (1,200 W)
Velocidad variable (6 niveles)	9, 000 - 28,000 rpm
Collet	1/2" y 1/4"
Tensión / Frecuencia	127 V / 60 Hz
Consumo	9.4 A
Capacidad de ajuste de profundidad	0 - 1 5/16"
Topes de profundidad	8
Máxima capacidad de broca	2" (50 mm)
Dimensiones (Base x Alto x Fondo)	27 cm x 27 cm x 12 cm
Ciclo de trabajo	50 minutos de trabajo por 20 minutos de descanso. Máximo diario 6 horas
Peso	4 kg
Empaque individual	Caja
Inner	1
Master	2
Pallet	48

PAÍS DE ORIGEN

Fabricado en China bajo las estrictas especificaciones de GRUPO TRUPER

INCLUYE

- Guía paralela**
- Guía copiadora**
- 2 Varillas para guía paralela**
- Llave**
- Mordazas (collet) 1/2" y 1/4"**

Carbones de repuesto
