

## LLAVE (PISTOLA) DE IMPACTO NEUMÁTICA 3/8", TRUPER



CÓDIGO: **16885**

CLAVE: **TPN-722-2**

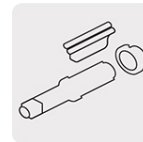


### CARACTERÍSTICAS

- Impulsor de cuadro 3/8" con anillo de fricción para cambio rápido de dados
- Mecanismo Rocking Dog, un golpe en cada giro de la embocadura, para trabajos ligeros
- 9 velocidades reversibles para mayor control de torque
- Se recomienda utilizar con mangueras de diámetro interno 3/8"
- Para garantizar la eficiencia y durabilidad de la herramienta, coloque una unidad de mantenimiento (FRL)
- Compatible con filtro y regulador de presión de aire con módulo de lubricación modelo UNI-LL-1/4, marca Truper®
- Materiales internos en acero al cromo molibdeno
- Carcasa de aluminio pulido y gatillo de accionamiento



Cuadro



Mecanismo  
Rocking dog

## ESPECIFICACIONES

<b>Cuadro</b>	3/8"
<b>Velocidad sin carga</b>	10,000 rpm
<b>Golpes / min.</b>	850 gpm
<b>Consumo nominal</b>	2.5 CFM @ 90 psi (6 Bar)
<b>Máximo torque</b>	75 lb/ft (102 Nm)
<b>Entrada de aire</b>	1/4" NPT
<b>Diámetro interno de la manguera</b>	3/8" (10 mm)
<b>Capacidad de tornillos</b>	1/2" (13 mm)
<b>Desalojo de aire</b>	Superior
<b>Dimensiones (alto x largo)</b>	9 x 15 cm
<b>Ciclo de trabajo</b>	Continuo (lubrique constantemente)
<b>Peso</b>	0.9 kg
<b>Empaque individual</b>	Caja
<b>Inner</b>	1
<b>Master</b>	4
<b>Pallet</b>	800

## PAÍS DE ORIGEN

**Fabricado en China bajo las estrictas especificaciones de GRUPO TRUPER**