

HERRAMIENTA ROTATIVA 150W CON 97 ACCESORIOS, TRUPER PRO



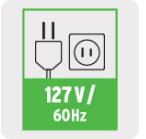
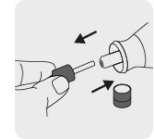
CÓDIGO: 17449

CLAVE: MOTO-A2



CARACTERÍSTICAS

- Motor de 150 W, montado sobre balero de bolas para mayor vida útil y mejor desempeño
- Collet 1/8" con boquilla compatible con las principales marcas del mercado
- Botón de bloqueo para cambio rápido de accesorios
- Gancho integrado que permite colgar herramienta y utilizar su extensión flexible tipo lápiz (collet 1/8")
- Diseño confortable, compacto y fácil de usar
- Carbones expuestos
- Herramienta multifuncional con selector de velocidad variable: pule, corta, esmerila, lija y cepilla
- Estuche con broches metálicos



Fácil intercambio de accesorios

NORMA

- Cumple la norma: NOM-003-SCFI

ESPECIFICACIONES

Potencia	150 W
Collet	1/8"
Velocidad variable	10,000 - 36,000 rpm
Cable de alimentación	2.5 m
Tensión / Frecuencia	127 V / 60 Hz
Consumo	1.2 A
Dimensiones (Largo x Alto)	25 cm x 6 cm
Ciclo de trabajo	30 minutos de trabajo por 15 minutos de descanso. Máximo diario 3 horas
Peso (herramienta)	800 g
Empaque individual	Caja plástica
Inner	1
Master	8
Pallet	144

PAÍS DE ORIGEN

Fabricado en China bajo las estrictas especificaciones de GRUPO TRUPER

INCLUYE

- 32 discos abrasivos de corte**
- 9 puntas montadas de óxido de aluminio**
- 10 Tambores de lijado**
- 32 Discos de lija**
- 1 Mandril**
- 1 Piedra para asentar**
- 4 Ruedas de fieltro para pulido (1/2" y 1")**

1 Fresa diamantada

2 Brocas de alta velocidad (3/32" y 1/8")

1 Llave

1 Zanco

1 Collet (3/32" / 2.5 mm)

1 Llave tipo L

Zanco para ruedas de fieltro
