

JUEGO DE 100 PUNTAS MIXTAS LARGO 1" EN ESTUCHE PLÁSTICO



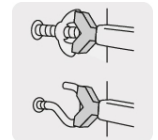
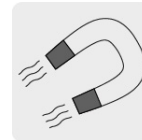
CÓDIGO: 17794

CLAVE: PUN-100



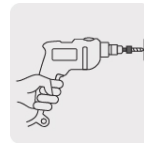
CARACTERÍSTICAS

- Fabricadas en acero al cromo vanadio 2X más resistentes al desgaste que las de acero al carbono
- Maquinado para un ajuste preciso
- Pueden usarse con taladro, desarmador eléctrico o manual
- Llave "Y" para aflojar o enroscar tuercas, mariposas y armellas



Extensión magnética

Llave "Y"



Para taladro, desarmador eléctrico o manual

ESPECIFICACIONES

Contenido	100 piezas
Largo	1" (25 mm)
Zanco	1/4" (6.5 mm)
Empaque individual	Estuche
Inner	4
Master	12
Pallet	720

DATOS DE EMPAQUE (MEDIDAS Y PESOS APROXIMADOS)

Empaque Individual**Medidas:** Alto: 12.2 cm (4 3/4") Ancho: 4.6 cm (1 3/4")
Largo: 17.8 cm (7") **Peso:** 0.84 kg (1.85 lb)**Inner****Medidas:** Alto: 20.2 cm (8") Ancho: 13 cm (5 1/4") Largo:
18.5 cm (7 1/4") **Peso:** 3.46 kg (7.63 lb)**Master****Medidas:** Alto: 22.3 cm (8 3/4") Ancho: 20 cm (7 3/4")
Largo: 41.5 cm (16 1/4") **Peso:** 10.7 kg (23.59 lb)**PAÍS DE ORIGEN****Fabricado en China bajo las estrictas especificaciones de GRUPO TRUPER****INCLUYE****9 Puntas Planas****8 Puntas de cruz****9 Puntas Torx****9 Puntas Torx con seguro****8 Puntas Pozidriv****3 Estrella de 12 puntas****4 Puntas Cuadradas****19 Puntas hexagonales****12 Puntas hexagonales con seguro****3 Puntas clutch****4 Puntas spanner****4 Puntas triwing****3 Puntas torque set****1 Extensión hexagonal magnética****1 Adaptador de 1/4" hexagonal a 1/4" cuadrado****1 Dado de 6.3 mm hexagonal a 6.3 mm cuadrado****1 Extensión para dado**

1 Llave "Y"
