



## TIJERA PARA PODA 8" FORJADA CUCHILLA DE PASO, TRUPER

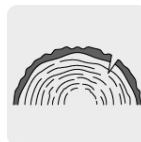


CÓDIGO: **18542**

CLAVE: **T-580**

### CARACTERÍSTICAS

- Cuchilla fabricada en acero con tratamiento térmico para evitar fracturas
- Tope anti-impacto para mayor confort y cortes silenciosos
- Pernos extra largos para mejor sujeción del resorte
- Ángulo de corte de 22° para un corte rápido y preciso
- Ideal para cosecha de limón



Capacidad de corte 1/4"

### ESPECIFICACIONES

Capacidad máxima de corte	1/4"
Largo	8" (20 cm)
Empaque individual	Blíster
Inner	3
Máster	36
Pallet	972

### PAÍS DE ORIGEN

Fabricado en China bajo las estrictas especificaciones de GRUPO TRUPER