



TIJERA PARA PODA 9-1/2" FORJADA CUCHILLA DE PASO, TRUPER

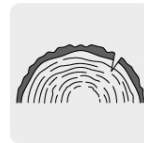


CÓDIGO: **18544**

CLAVE: **T-595**

CARACTERÍSTICAS

- Cuchilla fabricada en acero con tratamiento térmico para evitar fracturas
- Pernos extra largos para mejor sujeción del resorte
- Tope anti-impacto para mayor confort y cortes silenciosos
- Ángulo de corte de 22° para un corte rápido y preciso
- Ideal para cosecha de limón



Capacidad de corte 3/4"

ESPECIFICACIONES

Capacidad máxima de corte	3/4"
Largo	9 1/2" (24 cm)
Empaque individual	Blíster
Pallet	1152
Inner	3
Máster	36

PAÍS DE ORIGEN

Fabricado en China bajo las estrictas especificaciones de GRUPO TRUPER