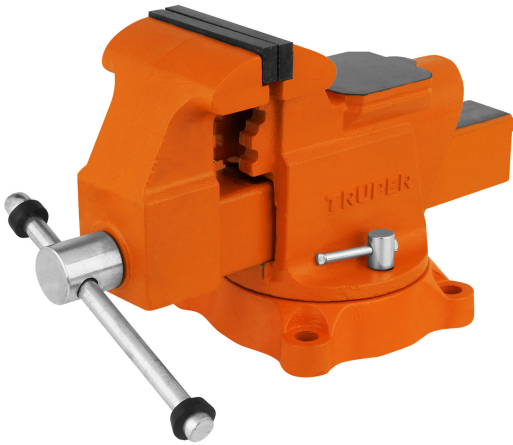
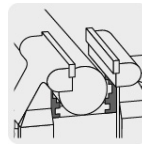


**TORNILLO DE BANCO 4" USO INDUSTRIAL  
DE HIERRO NODULAR**CÓDIGO: **18592**CLAVE: **TA-4****CARACTERÍSTICAS**

- Fundido en hierro nodular de alta resistencia para trabajo pesado
- Mordazas de acero moleteadas para un mejor agarre
- Mordazas inferiores redondas, para sujetar tubos sin dañarlos
- Base giratoria 360° para ajuste multi-posición del tornillo
- Para sujeción de múltiples materiales



Mordazas inferiores redondas

**NORMA**

- Excede la norma: Especific. Federal: GGG-V-410A

**ESPECIFICACIONES**

<b>Ancho de mordaza</b>	4" (10 cm)
<b>Apertura máxima</b>	5" (13 cm)
<b>Profundidad de garganta</b>	3.5" (9 cm)
<b>Dimensiones (Alto x Base x Fondo)</b>	19 x 20 x 32 cm
<b>Peso</b>	11 kg
<b>Empaque individual</b>	Caja
<b>Inner</b>	1
<b>Pallet</b>	72

## PAÍS DE ORIGEN

**Fabricado en China bajo las estrictas especificaciones de GRUPO TRUPER**