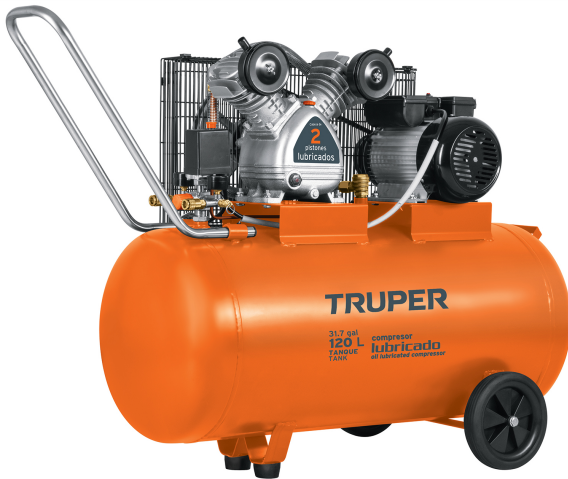


COMPRESOR LUBRICADO, DE BANDA, 120L,4HP, HOR, 220V, TRUPER



CÓDIGO: 19359

CLAVE: COMP-120LH



CARACTERÍSTICAS

- Motor monofásico de 4 HP con bobinas de cobre, 2X mayor durabilidad que las de aluminio
- Presión máxima de operación 116 psi
- Cabeza con dos pistones y doble filtro de aire metálico (roscable)
- Protector térmico contra sobrecalentamiento de motor y cárter de aluminio para mayor disipación de calor
- Presostato con manómetro de presión del tanque
- Encendido manual y funcionamiento automático para que el compresor siempre mantenga aire y presión
- 2 conexiones rápidas de latón, salida 1/4"
- Válvula de drenado en la parte inferior del tanque, para retirar el agua acumulada en su interior
- Para mangueras con diámetros de 1/4", 3/8" y 1/2"
- Sistema antivibración que evita el desplazamiento involuntario del compresor al trabajarse
- Tubos de descarga en cobre



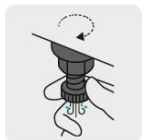
2 Conexiones
rápidas



Aceite
monogrado
SAE30



Motor con
bobinas de
cobre



Válvula de
drenado

NORMA

- Cumple la norma: NOM-003-SCFI

ESPECIFICACIONES

Capacidad del tanque	120 L
Potencia máxima	4 HP
Potencia nominal	3 HP
Presión máxima de operación	116 PSI
Flujo de aire	7.7 CFM @ 40 psi / 5.7 CFM @ 90 psi
Velocidad	3,450 rpm
Nivel de ruido	90 dBA máximo
Tipo	Bifásico
Consumo	10 A
Dimensiones (Base x Alto x Fondo) incluye manubrio	48 cm x 85 cm x 102 cm
Tensión / Frecuencia	220 V / 60 Hz
Peso	79 kg
Empaque individual	Caja
Inner	1
Pallet	2

PAÍS DE ORIGEN

Fabricado en China bajo las estrictas especificaciones de GRUPO TRUPER

INCLUYE

Bote de 450 ml de aceite monogrado SAE30