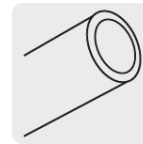


TUBO DE 3/4" DE COBRE TIPO "L", DE 3M, 1.9KG, FOSET

CÓDIGO: **41272**CLAVE: **CC-002L**

CARACTERÍSTICAS

- Cuerpo de cobre resistente a la corrosión
- Pared lisa interior que reduce la pérdida de presión por fricción
- Larga vida útil
- Ideal para agua potable fría o caliente; gas L.P, natural y medicinal
- Para presión alta en casas, edificios habitacionales, comercios y servicios



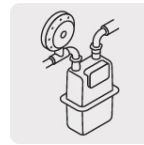
Tubos tipo "L", para presión alta



El cobre es un material reciclable



Gas L.P.



Gas natural



Tipo L Espesor de 0.91 a 1.14 mm

NORMA

- Cumple la norma NOM-001-CONAGUA
- Garantizado contra defectos de fabricación o mano de obra. La garantía se puede hacer válida con cualquier distribuidor de TRUPER

ESPECIFICACIONES

Diámetro nominal	3/4" (19 mm)
Largo	3.05 m
Espesor	1.04 mm
Peso	1.9 Kg
Empaque individual	Granel
Inner	10
Pallet	1250

PAÍS DE ORIGEN

Fabricado en China bajo las estrictas especificaciones de GRUPO TRUPER