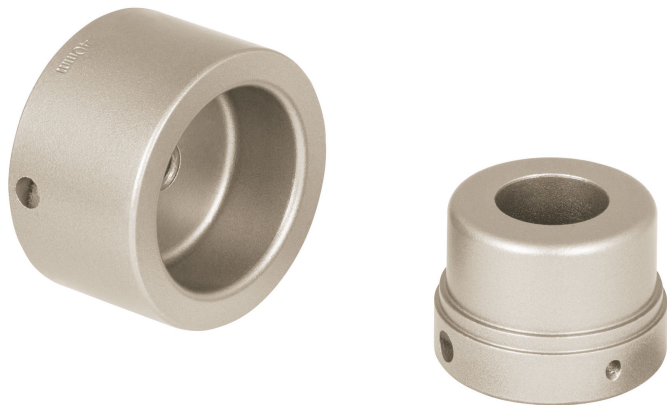


## DADO PARA TERMOFUSORA DE 1-1/4" (40 MM), FOSET



CÓDIGO: **43012**

CLAVE: **CV-D4**



### CARACTERÍSTICAS

- Cuerpo de aluminio
- Para unir conexiones de PPR
- Compatible con termofusora modelo CV-TER10, Fuset Termoflow®



### ESPECIFICACIONES

<b>Diámetro nominal</b>	1 1/4"
<b>Diámetro externo</b>	40 mm
<b>Tipo de rosca</b>	M8 - 1.25
<b>Peso</b>	243 g
<b>Empaque individual</b>	Caja
<b>Master</b>	84
<b>Pallet</b>	3360
<b>Inner</b>	4

### PAÍS DE ORIGEN

**Fabricado en China bajo las estrictas especificaciones de GRUPO TRUPER**