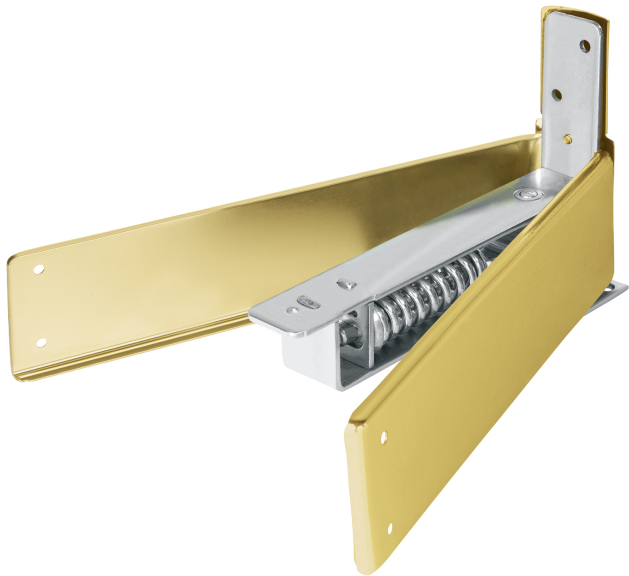


BISAGRA DE PISO DOBLE ACCIÓN, ACERO LATONADO, HERMEX



CÓDIGO: **43180**

CLAVE: **BIP-151**



CARACTERÍSTICAS

- Fabricada en acero con acabado latonado, resistente al desgaste y la corrosión
- Para puertas de vaivén de 1-1/4" (32 mm) a 1-3/4" (45 mm) de espesor
- Topes a 0°, 90° y 116° hacia adentro o afuera
- Resorte ajustable que regula la fuerza de apertura y cierre
- Permite que la puerta se abra en ambos sentidos

NORMA

- Garantizado contra defectos de fabricación o mano de obra. La garantía se puede hacer válida con cualquier distribuidor de TRUPER

ESPECIFICACIONES

Carga máxima	35 kg
Acabado	Latonado
Dimensiones (largo x alto x ancho)	195 mm x 122 mm x 28 mm
Empaque individual	Caja
Pallet	288
Inner	1
Master	6

PAÍS DE ORIGEN

Fabricado en Colombia bajo las estrictas especificaciones de GRUPO TRUPER