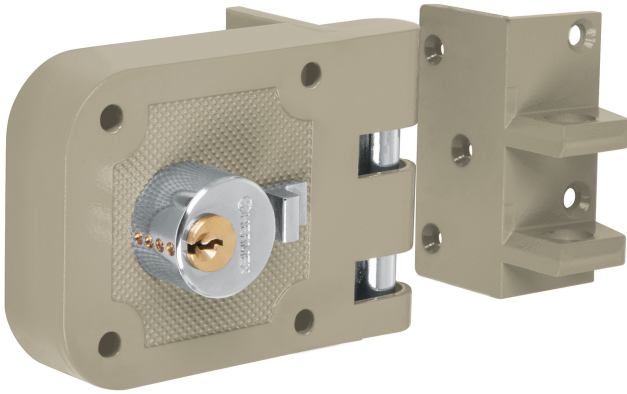


CERRADURA SOBREPONER, PUERTA CORREDIZA, INSTALA-FÁCIL, DER.

HERMEX

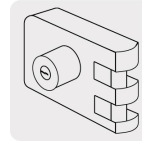
CÓDIGO: **43490**

CLAVE: **CS-95D**



CARACTERÍSTICAS

- **Cilindros de latón sólido** con 5 pernos
- Cilindro exterior integrado que facilita su instalación
- Con placa metálica soldable
- Para colocación en puertas metálicas o de madera con espesor hasta de 1-1/2" (38 mm)



ESPECIFICACIONES

Modelo	Derecha
Espesor de puerta	Hasta 38 mm
Tipo de puerta	Corredizas y abatibles
Empaque individual	Caja
Pallet	576
Inner	2
Master	24

PAÍS DE ORIGEN

Fabricado en China bajo las estrictas especificaciones de GRUPO TRUPER

INCLUYE

2 Llaves tradicionales (Para hacer duplicados utilice la forja Y55)

Tornillos

Chapetón

Placa soldable

Plantilla