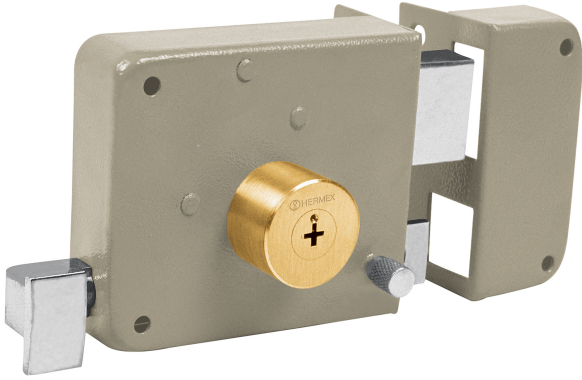


CERRADURA SOBREPONER DERECHA CLÁSICA, LLAVE TETRA, BLÍSTER

HERMEX

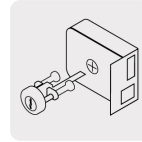
CÓDIGO: **43529**

CLAVE: **CS-80DB**



CARACTERÍSTICAS

- **Cilindro de latón sólido** con 9 pernos
- Cilindro exterior ajustable
- Para colocación en puertas metálicas o de madera con espesor hasta de 2-3/8" (60 mm)
- Botón de seguridad



ESPECIFICACIONES

Modelo	Derecha
Espesor de puerta	Hasta 60 mm
Tipo de puerta	Para puertas abatibles
Empaque individual	Blíster
Inner	3
Master	12
Pallet	540

PAÍS DE ORIGEN

Fabricado en China bajo las estrictas especificaciones de **GRUPO TRUPER**

INCLUYE

3 Llaves tetra (Para hacer duplicados utilice la forja X720)

Tornillos

Chapetón

Plantilla
