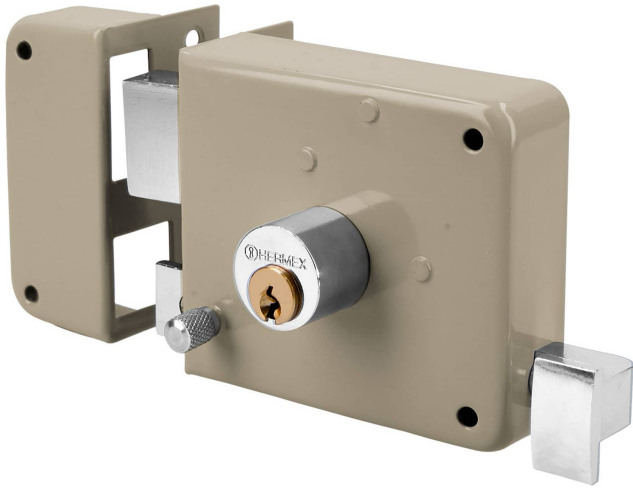


CERRADURA SOBREPONER IZQ CLÁSICA, LLAVE TRADICIONAL, CAJA



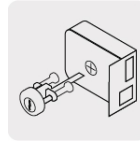
CÓDIGO: **43573**

CLAVE: **CS-70I**



CARACTERÍSTICAS

- **Cilindro de latón sólido** con 5 pernos
- Cilindro exterior ajustable
- Para colocación de puertas metálicas o de madera con espesor hasta de 2-3/8" (60 mm)
- Botón de seguridad



ESPECIFICACIONES

Modelo	Izquierda
Espesor de puerta	Hasta 60 mm
Tipo de puerta	Para puertas abatibles
Empaque individual	Caja
Inner	3
Master	24
Pallet	768

PAÍS DE ORIGEN

Fabricado en China bajo las estrictas especificaciones de GRUPO TRUPER

INCLUYE

2 Llaves tradicionales (Para hacer duplicados utilice la forja Y55)

Tornillos

Chapetón

Placas de sujeción

Plantilla