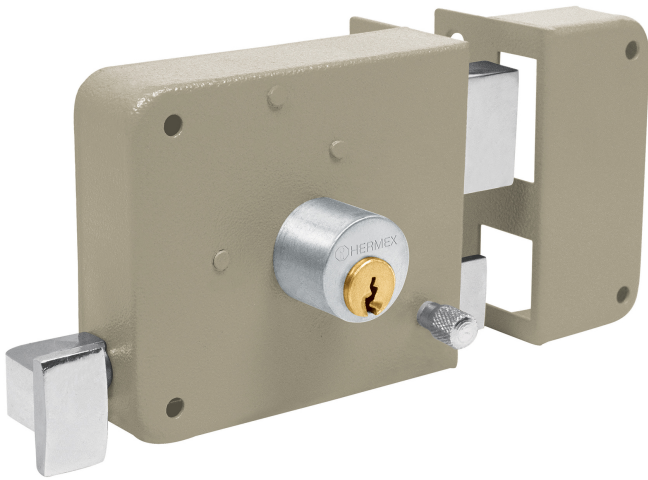


CERRADURA SOBREPONER DER INSTALACIÓN FÁCIL, TRADICIONAL, CAJA

HERMEX

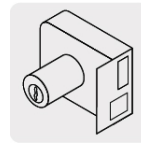
CÓDIGO: **43576**

CLAVE: **CS-75D**



CARACTERÍSTICAS

- **Cilindro de latón sólido** con 5 pernos
- Cilindro exterior integrado que facilita su instalación
- Para colocación en puertas metálicas o de madera con espesor hasta de 1-1/2" (38 mm)
- Botón de seguridad



ESPECIFICACIONES

Modelo	Derecha
Espesor de puerta	Hasta 38 mm
Tipo de puerta	Para puertas abatibles
Empaque individual	Caja
Inner	3
Master	24
Pallet	576

DATOS DE EMPAQUE (MEDIDAS Y PESOS APROXIMADOS)

Empaque Individual	Medidas: Alto: 9 cm (3 1/2") Ancho: 9.2 cm (3 3/4") Largo: 13.6 cm (5 1/4") Peso: 0.83 kg (1.83 lb)
Inner	Medidas: Alto: 28.2 cm (11") Ancho: 10.2 cm (4") Largo: 14.5 cm (5 3/4") Peso: 2.56 kg (5.64 lb)
Master	Medidas: Alto: 30.3 cm (12") Ancho: 31 cm (12 1/4") Largo: 41.6 cm (16 1/4") Peso: 21.08 kg (46.47 lb)

PAÍS DE ORIGEN

Fabricado en China bajo las estrictas especificaciones de GRUPO TRUPER

INCLUYE

2 Llaves tradicionales (Para hacer duplicados utilice la forja Y55)

Tornillos

Chapetón

Plantilla