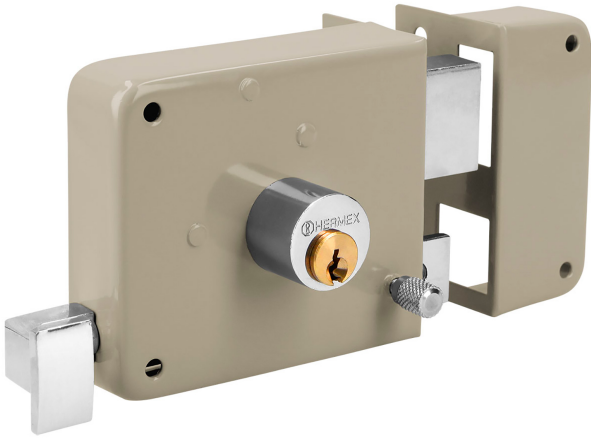


## CERRADURA SOBREPONER DER CLÁSICA, LLAVE TRADICIONAL, BLÍSTER

**HERMEX**

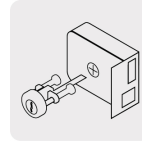
CÓDIGO: **43583**

CLAVE: **CS-70DB**



### CARACTERÍSTICAS

- **Cilindro de latón sólido** con 5 pernos
- Cilindro exterior ajustable
- Para colocación de puertas metálicas o de madera con espesor hasta de 2-3/8" (60 mm)
- Botón de seguridad



### ESPECIFICACIONES

<b>Modelo</b>	Derecha
<b>Espesor de puerta</b>	Hasta 60 mm
<b>Tipo de puerta</b>	Para puertas abatibles
<b>Empaque individual</b>	Blíster
<b>Inner</b>	3
<b>Master</b>	12
<b>Pallet</b>	540

### PAÍS DE ORIGEN

**Fabricado en China bajo las estrictas especificaciones de GRUPO TRUPER**

## INCLUYE

---

**2 Llaves tradicionales (Para hacer duplicados utilice la forja Y55)**

**Tornillos**

**Chapetón**

**Placas de sujeción**

**Plantilla**