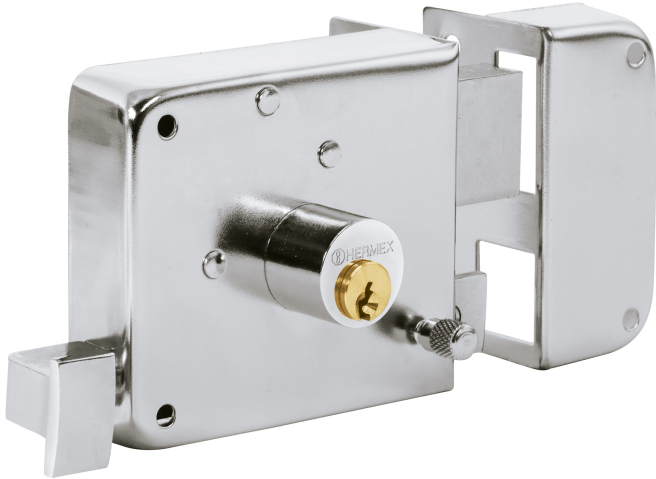


CERRADURA SOBREPONER DER INSTALACIÓN FÁCIL, CROMADA, TRADICIONAL

HERMEX

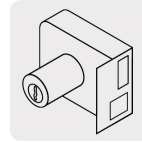
CÓDIGO: **43588**

CLAVE: **CS-75DC**



CARACTERÍSTICAS

- **Cilindro de latón sólido** con 5 pernos
- Cilindro exterior integrado que facilita su instalación
- Para colocación de puertas metálicas o de madera con espesor hasta de 1-1/2" (40 mm)
- Botón de seguridad



ESPECIFICACIONES

Modelo	Derecha
Espesor de puerta	Hasta 40 mm
Tipo de puerta	Para puertas abatibles
Empaque individual	Caja
Pallet	576
Inner	3
Master	24

PAÍS DE ORIGEN

Fabricado en China bajo las estrictas especificaciones de GRUPO TRUPER

INCLUYE

2 Llaves tradicionales (Para hacer duplicados utilice la forja Y55)

Tornillos

Chapetón

Plantilla
