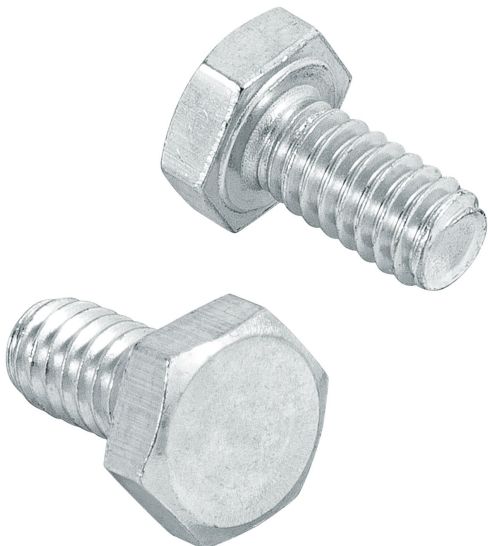


BOLSA CON 150 TORNILLOS 1/4" X 1/2" TIPO MÁQUINA, FIERO

CÓDIGO: **44556**

CLAVE: **TORM-1/4X1/2**



CARACTERÍSTICAS

- Fabricados en acero con recubrimiento galvanizado
- Cabeza hexagonal
- Para fijación de elementos metálicos



NORMA

- Garantizado contra defectos de fabricación o mano de obra. La garantía se puede hacer válida con cualquier distribuidor de TRUPER

ESPECIFICACIONES

Diámetro de cuerda	1/4" (6.5 mm)
Largo	1/2" (13 mm)
Rosca	Completa
Piezas por bolsa	150
Empaque individual	Bolsa
Inner	6
Master	24
Pallet	864

PAÍS DE ORIGEN

Fabricado en México bajo las estrictas especificaciones de
GRUPO TRUPER