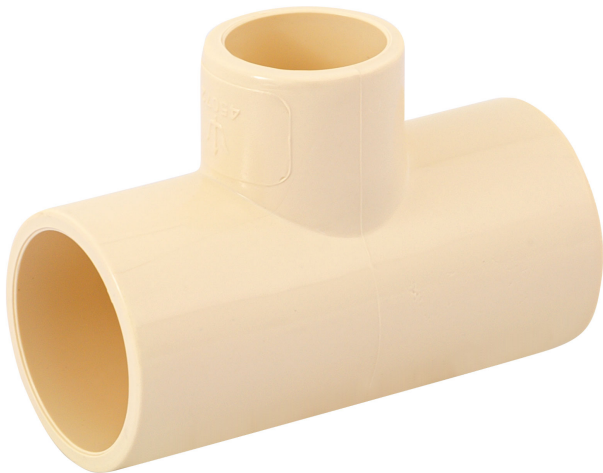


TEE REDUCIDA CENTRAL DE CPVC 3/4" X 3/4" X 1/2", FOSET



CÓDIGO: **45072**

CLAVE: **CPVC-722**



CARACTERÍSTICAS

- Cuerpo de CPVC (Cloruro de polivinilo clorado)
- Para cementar a tubería de CPVC
- Resistente a la deformación térmica, corrosión, oxidación e incrustaciones
- No contamina los fluidos y no genera par galvánico
- Para conducción de agua fría y caliente
- CTS (Diámetro de tubería de cobre)
- Fácil y rápida instalación



ESPECIFICACIONES

Diámetro nominal	A 3/4" (19 mm) x B 3/4" (19 mm) x C 1/2" (13 mm)
Presión máxima a 23°C	28 kgf/cm ² / 400 PSI
Presión máxima a 82°C	7 kgf/cm ² / 100 PSI
Empaque individual	Granel
Inner	10
Master	300
Pallet	9600

PAÍS DE ORIGEN

Fabricado en China bajo las estrictas especificaciones de GRUPO TRUPER