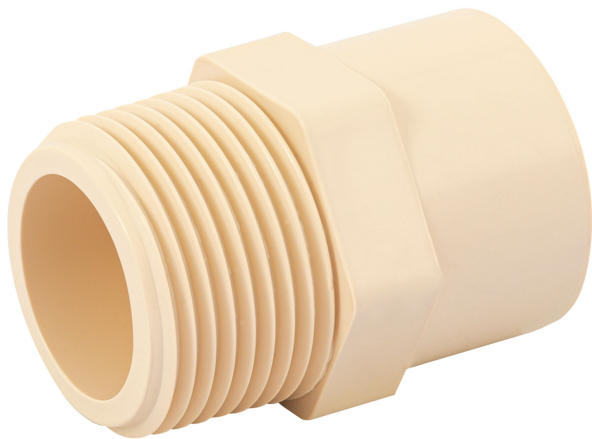


## CONECTOR MACHO DE CPVC 1", FOSET



CÓDIGO: **45100**

CLAVE: **CPVC-613**



### CARACTERÍSTICAS

- Cuerpo de CPVC (Cloruro de polivinilo clorado)
- Para cementar a tubería de CPVC
- Resistente a la deformación térmica, corrosión, oxidación e incrustaciones
- No contamina los fluidos y no genera par galvánico
- Para conducción de agua fría y caliente
- CTS (Diámetro de tubería de cobre)
- Fácil y rápida instalación

### ESPECIFICACIONES

<b>Diámetro nominal</b>	1" (25 mm)
<b>Tipo de rosca</b>	1" - 11.5 NPT
<b>Presión máxima a 23° C</b>	28 kgf/cm <sup>2</sup> / 400 psi
<b>Presión máxima a 82° C</b>	7 kgf/cm <sup>2</sup> / 100 psi
<b>Empaque individual</b>	Granel
<b>Inner</b>	20
<b>Master</b>	260
<b>Pallet</b>	11700

### DATOS DE EMPAQUE (MEDIDAS Y PESOS APROXIMADOS)

<b>Empaque Individual</b>	<b>Medidas:</b> Alto: 3.4 cm (1 1/4") Ancho: 3.8 cm (1 1/2") Largo: 5 cm (2") <b>Peso:</b> 0.02 kg (0.04 lb)
<b>Inner</b>	<b>Medidas:</b> Alto: 25 cm (9 3/4") Ancho: 3.4 cm (1 1/4") Largo: 22 cm (8 3/4") <b>Peso:</b> 0.54 kg (1.19 lb)
<b>Master</b>	<b>Medidas:</b> Alto: 20.6 cm (8") Ancho: 30.6 cm (12") Largo: 39.5 cm (15 1/2") <b>Peso:</b> 7.56 kg (16.67 lb)

## PAÍS DE ORIGEN

**Fabricado en China bajo las estrictas especificaciones de GRUPO TRUPER**