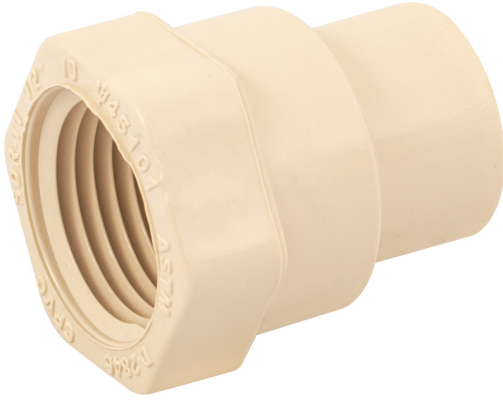


## CONECTOR HEMBRA DE CPVC 1/2", FOSET



CÓDIGO: **45101**

CLAVE: **CPVC-601**



### CARACTERÍSTICAS

- Cuerpo de CPVC (Cloruro de polivinilo clorado)
- Para cementar a tubería de CPVC
- Resistente a la deformación térmica, corrosión, oxidación e incrustaciones
- No contamina los fluidos y no genera par galvánico
- Para conducción de agua fría y caliente
- CTS (Diámetro de tubería de cobre)
- Fácil y rápida instalación



### ESPECIFICACIONES

<b>Diámetro nominal</b>	1/2" (13 mm)
<b>Tipo de rosca</b>	1/2" - 14 NPT
<b>Presión máxima a 23° C</b>	28 kgf/cm <sup>2</sup> / 400 psi
<b>Presión máxima a 82° C</b>	7 kgf/cm <sup>2</sup> / 100 psi
<b>Empaque individual</b>	Granel
<b>Inner</b>	40
<b>Master</b>	640
<b>Pallet</b>	25600

### PAÍS DE ORIGEN

Fabricado en China bajo las estrictas especificaciones de GRUPO TRUPER

## DATOS DE EMPAQUE (MEDIDAS Y PESOS APROXIMADOS)

### Empaque Individual

**Medidas:** Alto: 2.6 cm (1") Ancho: 2.9 cm (1 1/4") Largo: 3.4 cm (1 1/4") **Peso:** 0.01 kg (0.02 lb)

### Inner

**Medidas:** Alto: 26.5 cm (10 1/2") Ancho: 2.6 cm (1") Largo: 20.5 cm (8") **Peso:** 0.49 kg (1.08 lb)

### Master

**Medidas:** Alto: 20.3 cm (8") Ancho: 30.7 cm (12") Largo: 40 cm (15 3/4") **Peso:** 8.34 kg (18.39 lb)